

養鴿子

要注意

防治疾病

黃暉煌

我們對鴿子的疾病，知道得不多。雖然有很多禽病的研究，使用鴿子作為實驗材料，但是以鴿子作為研究對象的則很少。

因此鴿子的疾病有系統的科學的研究是很少的。不過各位不必為此而失望，因為人類本身的疾病，也尚有許多無法解決的問題。

鴿子這種小動物的疾病，無法澈底研究是無可厚非的。過去有一些鴿子的疾病的防治方法，是由於飼養鴿子的人，從經驗上得來的，不過養鴿的人也不必因此而氣餒。

近年來的抗生素及化學治療劑的發現及應用，已經使人類疾病的治療，進步很多。為了這種工作，年年花費的人力與金錢是很可觀的。

對於疾病的病源，防治等方面，人類與鴿子的



可愛的小白鴿

病也有一脈相通的地方，所以人類疾病方面的知識進步時，有關鴿子疾病的防治知識，也會隨着進步的。

養

鴿的人，應該自我訓練成一個精細的觀察者，同時需要養成記錄的習慣，任何不平常的事情，或者自己所做的處理或治療的結果，記錄之後，可以和鴿友通信，或經過雜誌發表。

過去許多疾病上的偉大發現，往往是由於偶然機會觀察到的，並非是由於有計畫的研究工作得來的。因此希望有志的鴿友不要自非薄，要努力去觀察。

有許多疾病是因為身體的活力減弱，對某些已存在於體內的細菌（原來是無害的）無法控制而生病。

鴿子家禽化之後，牠所處的環境有時會很壞，營養不良，骯髒的鴿舍，鴿舍過分的擁擠等，這些不良條件，都會使鴿子的抵抗力降低而生病。

養

鴿場的主任，需要經常記住，防止疾病的發生，要比治病來得容易得多。鴿子本身就很強健，引進健康良好的鴿子，給與優良的環境，應不致發生很大的問題。

優良的環境是：

- ① 給與乾燥、乾淨、配合比例適當的飼料。
- ② 給與清潔的飲水。
- ③ 給與經過適當配合的紅土。
- ④ 鴿舍乾淨，並定期作消毒。

相信這些事情，每一位鴿友都能夠做得到，在這樣的環境中，鴿子並不容易生病。這點不像養雞，不管養雞場的主人多小心，一旦雞瘟發生，整羣雞都會死光。

不

過，既使給與特別良好的環境，鴿子也難免生病。尤其在無法判定病名，而且尚無法確定治療方法的時候，最好要把病鴿分開——隔離。

有時，藉着隔離時的休息，可使比較不嚴重的病不施治療而痊愈。

為

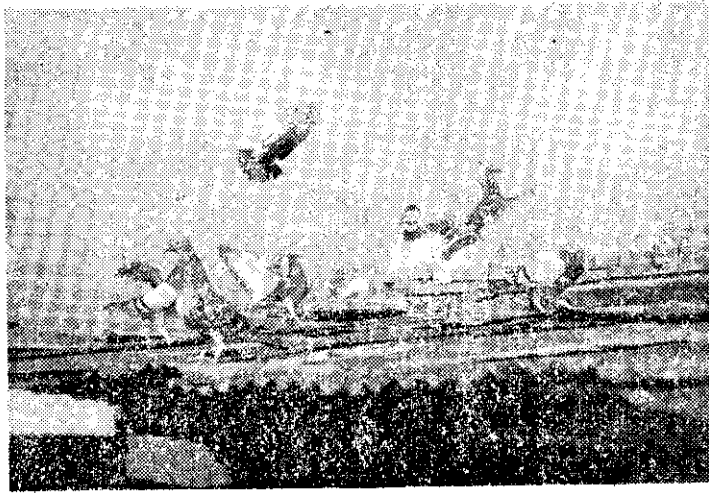
了管理上的方便與鴿友的參考，茲將健康的鴿子的外觀說明如下，以做為判斷鴿子是否生病的參考：

① 一般外觀：健康的鴿子活潑，很活動而且具有相當良好的驚覺性，人（甚至管理者）走近時，牠會很小心的跳開。鴿子一旦生病，反應就遲鈍，不活潑。

② 眼睛：這是觀察健康的最好的部位。鴿子的眼睛應該明亮乾淨，現出機警的樣子，並且眼臉要張得很大。

當鴿子不舒服時，眼睛就會失去這些特性，眼臉下垂而像在打盹的樣子。

鴿子的眼睛有很多顏色，最多見的是「更仔目」，這是因為有很多血管在眼球組織的裡面，我們可以透視到的關係。色彩降低時就很可能有病——貧血。



消遠自在

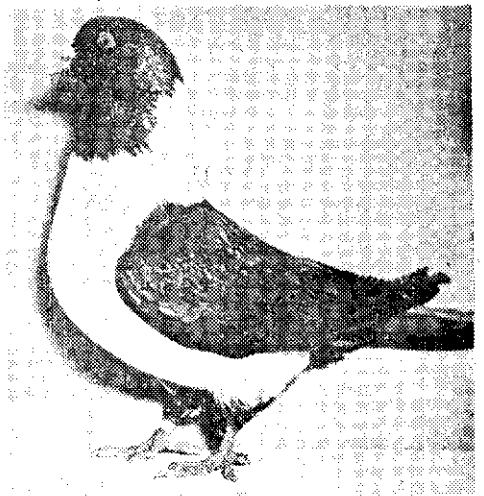
③嘴：健康的鴿子的嘴是乾淨，不會有任何粘液而看起來髒兮兮的感覺。如患感冒或卡塔而性的病時，往往可以從鼻孔流出粘液看得出來。這種現象，鴿友們常說是「流鼻涕」。

④羽毛：健康的羽毛應該很乾淨，不會有粘液沾上而發生「髒」的感覺。它們都很緊湊而貼到身上。羽毛上應該有脂肪而發生光澤，使人看了有綠油油的感覺。

鴿子如果不舒服時，這種現象就消失掉，羽毛變得鬆弛，有粘液沾上羽毛等問題。

⑤體軀：健康的鴿子的身體結實，拿在手上也有堅韌的彈性。胸部肌肉（俗稱禽胸）也應該很飽滿，生病時會消瘦下去。

⑥脚及爪：正常的鴿子不應有髒的爪，有些鴿子脚爪有炎球時，是表示鴿子的環境不夠乾淨。



斯拉薩公鴿

脚是沒有被羽毛覆蓋住，而很容易看到的部位。如果不紅潤，無光澤，應該很容易觀察出來的。

⑦皮膚：肉鴿的皮膚並不是白色，尤其是乳鴿；我們可以看到皮膚底下的血液在流動，它並不是皮膚的表面，而是透過皮膚看得出來的。這種皮膚顏色，可以告知有經驗的鴿友一些事情。

⑧糞便：健康的鴿子的糞便應該是硬的，上面有一點白色的尿（鴿子和一般鳥類一樣，糞尿的排泄口是同一個開口，因此，不叫做肛門而叫做共泄腔）。

糞本身的顏色是灰色的。許多疾病的第一個現象是下痢，鬆軟含水量多的糞便，有時就是疾病的前驅症候。

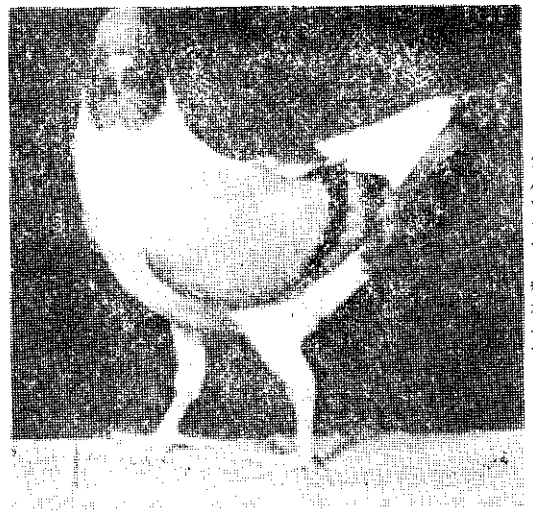
如果有下痢時，可自其泄腔（肛門）附近的羽毛，粘有糞便而看到。

⑨呼吸：正常鴿子呼吸得深，有規則而且不會發出聲音，除非是受到高溫或者是很激烈的運動，它的呼吸不會發出聲音，因此，如果呼吸有聲音時，是表示鴿子有病。

鴿子的呼吸，自鼻孔，嘴是閉着的，有呼吸困難時，才會開口呼吸。

⑩步伐：正常的鴿子不會跛行，如果看到跛行的話，這是相當嚴重的事情。

健康的鴿子，精神很好



上述這些要點，可以幫助鴿友判斷鴿子是否病了？如果發生類似疾病現象時，應該要馬上做檢查工作。

第一、需要馬上查看飼料是否乾燥而沒有發霉過，水及紅土是否乾淨，是否有糞便污染了吃的東西？如果鴿舍內有潮濕的地點，或是有惡臭的地點，需要馬上改正過來。

在檢查這些問題的時候，有時可以發現病的線索，除非鴿舍是很完全的乾燥。因為潮濕是細菌最好的溫床。

此外，檢查在鴿舍內掉落的羽毛，以便查清楚這些羽毛是否有外寄生蟲，這些小的問題，往往會減弱鴿子對疾病的抵抗力，如果這些都沒有問題時，需再進一步的作檢查。

只是觀察病鴿的外貌，有經驗的鴿友可能會看出到底是什麼疾病，如果從外觀看不出病候時，只好再進一步去做解剖，由內臟的不正常的變化（病變）也可以找出線索，如果解剖尚無法判定病名時，只好趕快送到獸醫先生那裡去看病。

（未完·待續）