

台灣常見蕨類植物

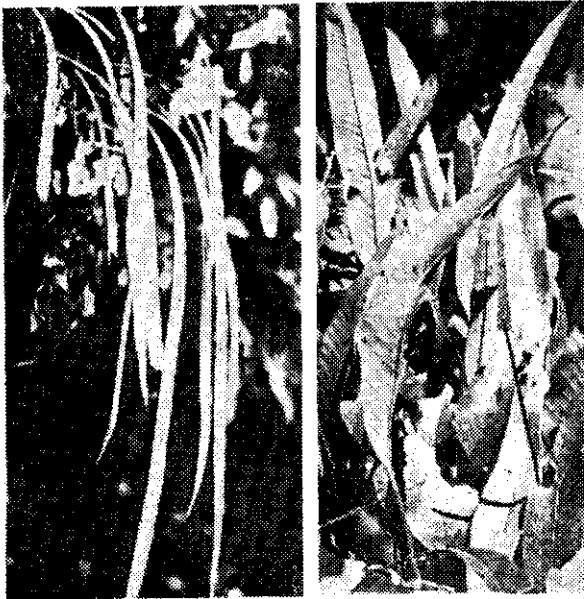
謝萬權

(一)抱樹蕨：又稱伏石蕨、瓜子草。常綠性草本。葉顯著二型，裸葉圓形至橢圓形，長寬各約八~十五公釐。實葉舌形或狹寬形，長二~五公分，寬二~六公釐。

孢子囊羣着生在中肋的兩側，線形，幼時有盾狀鱗片覆蓋。

生育在台灣全島的平地至低中海拔山地，附生在岩石上或樹幹上。分布中國大陸、朝鮮、日本和台灣。全草可作藥用及觀賞。

(二)石葦：又稱飛刀劍、石劍筍、



——上：崖薑蕨 中：抱樹蕨 下右：石葦 下左：書帶蕨——

金背茶匙。常綠性草本。根莖長而橫走。

葉遠生，革質，上面綠色，下面密被灰棕色星狀毛，裡葉和實葉同形或略較短而潤，葉柄基部有關節。

孢子囊羣着生在側脈間緊密而整齊地排列，初為星狀毛包被，成熟的露出，無苞膜。

生育在台灣全島的低、中海拔山地，附生在岩石上或暴露的樹幹上。分布中國大陸、越南、朝鮮、日本、琉球和台灣。可作藥用及觀賞。

(三)崖薑蕨：又稱岩薑。常綠性草本。葉叢生，全長一~一·五公尺，無柄，硬革質。葉身一回羽狀分裂，橢圓狀披針形，中部寬十五~二十五公分，向下部漸狹，但近基部又漸變潤而呈心臟形，中部以上深羽裂，向下淺裂。

葉脈兩面明顯，下面粗凸，網狀脈。孢子囊羣小點狀，無苞膜。

生育在台灣全島的低、中海拔山地，附生在樹幹上或岩石上。分布中國大陸、印度、琉球和台灣。根莖可以藥用，全株可觀賞。

(四)解蕨：又稱石岩姜、岩連姜、猴姜。落葉性草本。根莖肉質粗大，匍匐狀，密被赤褐色鱗片。葉二型，鱗片葉無柄而短形，革質，淺裂而粗糙，很像柵樹葉。

另一為正常葉，普通有柄，羽狀分裂，葉脈網狀，粗而凸出。

孢子囊羣圓形，散生，無苞膜。生育在台灣本島的低、中海拔山地，附生在樹幹上或岩石上。分布中國大陸和台灣。根莖可作藥用，植株可觀賞。

(五)書帶蕨：又稱木蓮金。常綠性草本。葉近生，長可達五十公分，寬四~七公釐，革質，無毛，中肋上面略下凹，下面稍隆起。

孢子囊羣着生於下面邊緣的溝中，為反捲的葉邊覆蓋，成熟時露出。生育在台灣全島的山地，附生在岩石上或樹幹上。分布中國大陸、印度、越南、日本、琉球和台灣。民間當藥用。

(全文完)