

美麗草花天人菊

吳昭祥

天人菊是原產北美和中美洲西部的一種菊科植物，同屬中約有二〇種左右，其中只有二、三種被栽培供觀賞用。

屬名 *Gaillardia*，是為紀念法國的一位植物學贊助者 M. Gaillard 氏而取的。

一般庭園最常栽培的天人菊是 *G. pulchella*。“pulchella”是拉丁文「美麗」的意思，大概也就是因為這樣，所以中文稱才叫做天人菊。英名時“Rose-ring Gaillardia”，是因為它的花瓣（事實上是舌狀花）先端黃色，而基部為一圈玫瑰紅色的緣故。

天人菊是一年生草花，植株高約三〇~五〇公分，全株上都覆有軟毛，葉子橢圓形或披針形，上端的葉為全緣，而下部的成羽狀分裂。頭狀花直徑約五公分左右。

天人菊也有許多的系統和品種，庭園最常栽培的是 var. *picta*，頭狀花序較大，花莖較高，而且瓶插壽命長，可以做為切花用。

另外一個品種 *Lorenziana* 的花形很特別，舌狀花和筒狀花膨大成爲管狀，使整個花序變成球形，也就是一般所謂的重瓣品種。花色也相當豐富，有黃、紅、橙、白等色，是適合花壇栽培的品種。

Double Galety 也是重瓣品種，且同一花序上常雜有不同的顏色。Lollipop 則爲矮性的重瓣品種，株高只有二五~三〇公分左右。

另外還有一種大天人菊，*Garistata* 英名叫 Common *Gaillardia*，是宿根性草花，花型和植株都比前者爲大，植株高約六〇公分，花徑爲九一二公分。大天人菊也是黃色的舌狀花，中心是一圈玫瑰紅色，但紅色的部分較多。

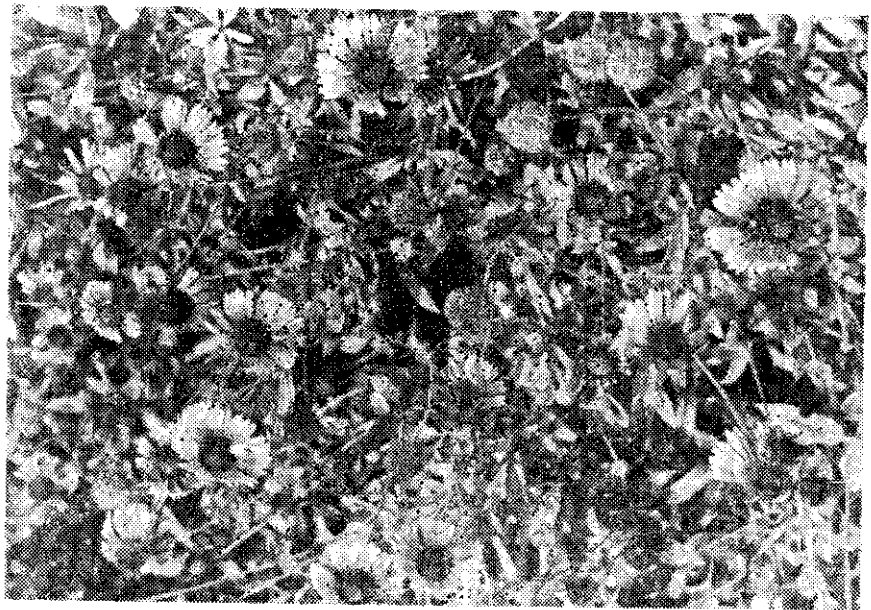
此外，大天人菊植株上沒有毛，也是和天人菊的區分點。園藝栽培品種，花色以黃、紅爲主，花莖較長，更適合做切花。

天人菊很容易栽培，但是要有充足的陽光和沙質土壤。台灣北部海邊和澎湖一帶，常常可以看到野生的天人菊。其實，這些

天人菊都是早期引入而自行馴化的。因爲海邊的日照和沙質土壤比較適合天人菊生長，這也表示天人菊的生性很健壯，容易栽培。

繁殖一般是在春天播種。發芽適溫爲一五~二〇度左右。播種後要略加覆土。宿根性的大天人菊，可以在九月以後到翌年三、四月間，行分株繁殖，甚至用芽插或根插來繁殖，繁殖力很旺盛。天人菊的花期主要在七、八月間，有時也可以一直盛開到秋天。

外國庭園常見的天人菊



金山海邊的大天人菊



Picta 品種