

松鼠：森林大敵

松鼠為森林大敵，近來因「鼠口」膨脹過速，以致飢不擇食，胡作非為，嚴重破壞森林資源。必須大家羣策羣力，採取適當措施，予以遏止，以保護森林資源。

野生動物的管理，本以保護、驅除及狩獵三者兼顧，以保持自然生態系的平衡，才能與人類生活環境及產量調和，而使野生動物種族得到保護。以往因省內很多珍禽異獸、野生動物被獵甚為嚴重，幾瀕滅種。

政府為保護野生鳥獸，經決定台灣地區全面實施停獵三年，於六十一年十月一日起生效，並於六十四年十月一日又延期三年，至六十七年九月三十日，以促使其孳生繁衍，實為明智措施。但因森林內松鼠猖獗，為害林木、竹筴相當嚴



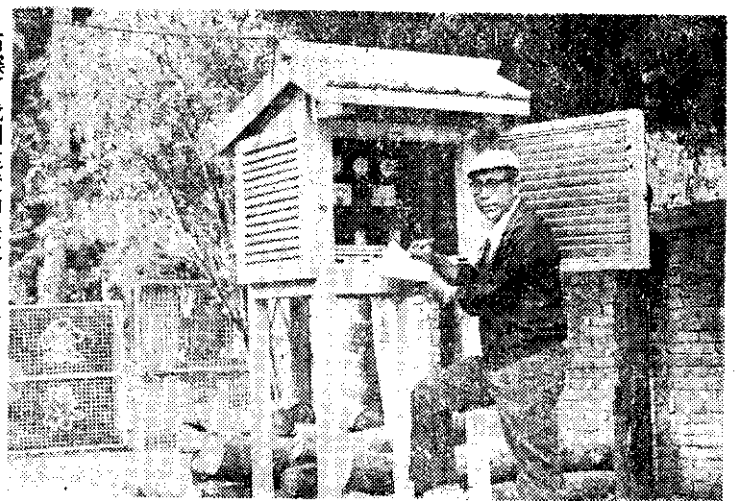
重，因此特准捕殺松鼠，以保護森林資源。

民國五十八年，台灣大學、林務局、農復會曾合作調查松鼠為害林木情形，結果顯示受害林木計有柳杉、廣葉杉、檜木、相思樹、松類等，輕則生長不良，引起腐朽病，重則枯死，影響林業收益極大。現更發現連香杉、台灣杉亦受鼠害侵襲。

林務局早自五十三、五十四年間，即以收購鼠尾方法，捕殺驅除松鼠，但是至今尚未能抑制其過度繁殖。

鼠口澎漲過速 嚴重破壞森林

松鼠屬哺乳類的齧齒科，母鼠一年生產二次，繁殖率甚高，遠超過捕獵數，他方面因其天敵如狐狸、老鷹、貓頭鷹等肉食動物在經濫殺下，於森林內亦極少見，致使松鼠陡然搖身一變，而為沒有競爭者，沒有食肉類動物來控制它數量的森林之王。又因松鼠「鼠口」膨脹過速，原以甘薯、澗菜樹種實、果子為主食的它們，發生了嚴重的全島性糧食危機，只好擴大糧源，轉向柳杉、廣葉杉、檜木、松類侵襲，甚而餓不擇食，連色、香、味均不甚佳的台灣杉、香杉，也成了他們掠食磨牙的目標



森林測候站 (呂福和)

，占據了我們建造的森林，胡作非為，災害頻傳，成了我們林業人員的第一號大敵，亟有待大家羣策羣力，運用集體智慧，將此不平衡的松鼠生態系統，用較自然的平衡方法，予以遏止。

施行鼠口節育 遏止松鼠繁殖

鼠口如此膨脹，造成林木資源短缺，實不容忽視，據知，民間常有於夜間以大麻袋置於林內，用燈光照射，可誘使松鼠入袋，一次一百多隻，可說是很平常的事。

果真如此，「家庭計畫，雄鼠有責」。如能由公家以大量收購活鼠方式，代替以往的收購鼠尾，不分雌雄一律專車送往鼠口節育站——聯合工業研

究所同位素研究室附設放射線處理室，用鈾六十照射數秒鐘，絕對避孕，而且不影響其生活機能，再放回林內，使它們的同類不能繁殖。

此法用於果蠅防治上極具效果，現正由中央研究院、聯合工業研究所、農林廳、農復會及各縣市政府合作辦理推廣中，且絕無使用農藥等殺虫劑造成公害污染及農藥殘餘量的困擾。

當然如法泡製，在執行上仍不免有若干的問題，如捕捉技術、收購活鼠經費來源（如以一隻十元計，十萬隻則須一百萬元）、運送方式、捕捉後及放回林內期間飼料、處理過松鼠須予標記及有關機關的協調、聯繫、分工等細節，均有待一一予以克服。

引進松鼠剋星 重建生態體系

就生態學觀點來說，生態系統的進化趨勢，是要增進生物成員間的協調及共存，來獲得較大的穩定性。

人們往昔濫殺其他繁殖力較低的野生動物，如狐狸、鷹、貓頭鷹等，致使物物相剋的生態體系因此破壞無遺，也是造成鼠害嚴重原因之一。

值此全面停獵期間，似可引進狐狸、老鷹、貓頭鷹先予飼養繁殖，再擇定鼠害嚴重地區，予以釋放。

使森林裡上有老鷹，樹有貓頭鷹，地上有狐狸，相信牠們會大大享受「鼠肉大餐」的，又不虞這些肉食動物會對我們的林木資源發生興趣而予危害，對發揮森林游樂效用亦有一番助益，實有百利而無一害。

我們確信，初期這些捕獵類由於食物充足，數量當必增加，加上外來松鼠獵者，被捕獵的松鼠也比平日增多，漸漸松鼠數量自必減少，從而捕獵類鳥獸數量，也因鼠肉來源減少亦不能增加，林木亦可從容生長，不虞鼠患，生態系統又可回復平衡狀態了。

從何地區引進捕獵鳥獸，以確保可適應本地環

境、氣候者，倒是我們應詳加考慮的問題之一。

森林游樂區域 舉辦獵鼠大賽

全面停獵實行期間，雖特許捕殺松鼠，但鼓勵作用不大，收效亦不顯著，如能藉由新聞媒體如報章、雜誌、電視、收音機等，鄭重宣傳獵鼠對林木資源保育的貢獻。

並於松鼠交配期間舉辦獵鼠大賽，四方武林高級獵手，在愛國為己任的胸懷下，自會不約而同聚於指定地區，由於松鼠夜間活動較為頻繁，夜間射擊趣味很多（獵鼠係用鳥槍，無甚危險性），更可顯示身手的高下。

日前我因陪外賓偶至台大實驗林溪頭森林游樂區，曾見一處鼠害嚴重的柳杉林，突發奇想，如能於此地來個獵鼠大賽，則森林游樂區門票、餐廳、旅館收入必更增加（他們那兒現已人滿為患），獎品來個象徵性銀盃，所費亦不大，但對鼠口控制必有貢獻。

配合人工作業 施行除害疏伐

配合人工疏伐作業，施行除害伐

配合人工疏伐作業，施行除害伐，我林業先進及從業人員均非常了解，實際現場經驗亦豐，不擬在此細述。不過人工林疏伐施行後，除可促進主伐木的生長及林分的總收穫外，由於株行距較前為大，松鼠不易避掉狐狸、貓頭鷹、老鷹的捕捉。他方面如有鼠害發生，亦不致因林分太密而蔓延過速。同時柳杉、杉木等小徑木，在商場上即有價值。

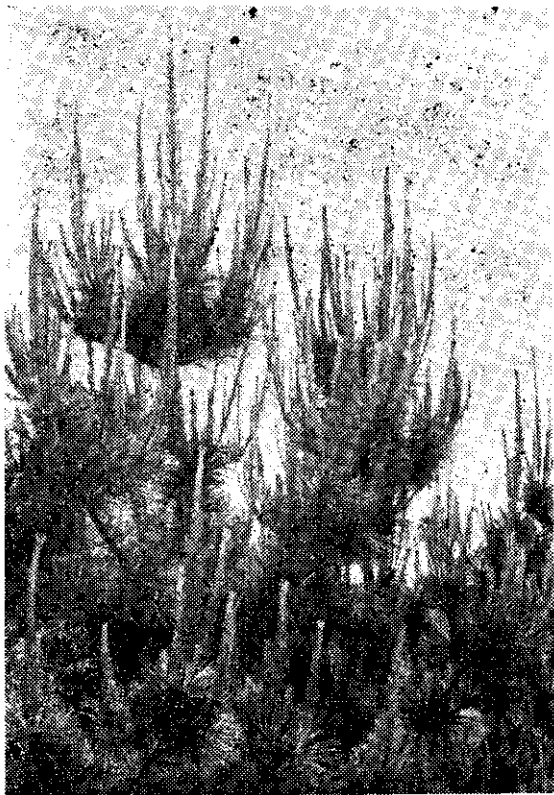
鼠害木若不予伐採，任其腐朽、枯死，在林木資源有效利用，自屬暴殄天物，但若不配合大面積疏伐作業時，或因除害伐面積過小，易導致作業利不及費，不易推行。所以建議林業主管當局，探行配合人工林大面積疏伐作業，施行除害伐。

林業有關人員 合力遏止鼠患

合力遏止鼠患

總之，現今，森林裡松鼠如此橫行，鼠口如此膨脹，其糧食危機如此嚴重至饑不擇食，胡作非為，生存空間過度擁擠，造成其得「情緒病」及「過剩病」，站在人道立場自不能見死不救，而採權宜措施，予以實施家庭計畫。

但是松鼠在台灣森林的作為，已嚴重影響森林社會的安祥，造成「森林社會嚴重問題」，身為林業從業人員，從整體來考量，雖松鼠亦有「傳送種子的功勞」，亦不得不遏止此類鼠輩橫行，以維持新的生態系統的平衡。



松樹新芽 (呂福和)