

金魚草風雅成趣

林雄

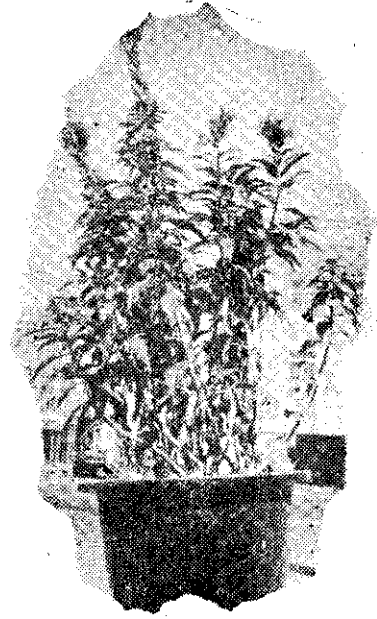
金魚草學名 *Antirrhinum*，意思是「好似鼻子」，英名稱為 Snap Dragon 即是「龍飛形狀」的意思。因此，別名就叫做「龍頭花」。

金魚草是地中海沿岸原產的玄參科多年生草花。植株有高矮之分，高性株可達二公尺，矮性株僅有三〇公分，尚有中間性株。

金魚草的葉，初生為卵形，而後隨花莖的伸長，越上越細長，全緣對生。葉柄短，適宜作切花材料。

總狀花序，花形獨特，朵朵環繞着生，狀如翠繞珠圍，姿態風雅成趣。近來改良種花穗特別長，色彩更豐富，於是栽培也更普遍。秋天播種，花期在春、夏之間。亦可行春播，能自晚夏開花至秋天。

金魚草的種類，普通栽培種學名為 *A. majus* Linn，世界上共有四〇多種。依開花的習性，分為夏開種



金魚草盆栽

和冬開種。夏天開花者為在來種，冬天開花者為改良種。
夏開種：春播秋播均可，供花壇和切花用。氣溫易影響全穗開花參差，例如花穗下面初花已經盛開，可是花穗中間以上部位，多數尚在蕾期。目前本省栽培，這種現象最多。
冬開種：美國波爾(Ball)種苗公司和日本坂田種苗公司的改良推廣種，號稱為專供溫室栽培之品種。
一代雜種：莖葉挺直，花穗甚長，不但着花豐富，且極早生。可行促成栽培。花壇、切花、盆栽均可利用。現在本省所栽培者，以此種類的系統為多。種子除了從日本進口外，高雄農友種苗公司，正作大量採種。

四倍體種：花型特大，晚生。花少穗短是最大的缺點。需行露地多肥栽培，切花產量才夠理想。

金魚草的繁殖主要為實生法，但不同系統品種的混植，容易雜交而不純，如要維持正常的品質，需行人工交配。方法是將留作母株的花蕾除雜，待雌蕊成熟，以同系統品種的別株授粉。一代雜種的育成，操作方法和上述無異，但兩親應為不同品種，需從金魚草中選擇優良株組合。四倍體種類是以實生苗，利用秋水仙素(Colchicine)處理所育成。

金魚草的栽培分有二型，其一為露地栽培，其二為溫室栽培。
露地栽培以秋播為佳。金魚草的種子非常微小，每一果藏黑色種子三〇〇~五〇〇粒，大小如縫衣針孔差不多。所以播種通常使用淺盆或淺木箱。

播種用土以壤土和腐葉土各半，再加一~二成河砂，混和後以二~五公釐的細眼篩篩選供用。播種可行散播，覆土可利用播土薄蓋，從盆底供給水分，置於不被雨水淋洒的場所。

播種適期九月中，提早播種，種子發芽困難，延後苗株衰弱，來不及摘心。

種子一旦發芽整齊，便要慢慢接受日照，木葉四~五葉假植一次，本葉七~八葉定植。成活生育健全，基部留莖四~五節摘心，如此可促生七~八個側枝，定植株行距三〇×六〇公分。早播三月，

晚播四月開花。管理上除矮性株的盆栽和花壇栽培外，需要建立支柱。如見花蕾出現，立即疏除花莖的側芽。

促成栽培的播種時間應提前於七月~八月，時值高溫期，發芽很困難，就是發芽成苗，也容易發生立枯病。為防此弊，種子要經「萬力」消毒，播種用土應作燒土處理。

燒土的方法是使用鐵板，用土籠其上，下面燃燒火柴，無非是利用熱度，殺死細菌和虫卵。但不必燒至土質分解。促成栽培如育苗順利，八月即可摘心，九月定植。溫室的作畦如為七〇公分，可植二行，株間二二公分。如為盆栽，先盆植一株，十一月底移入溫室。到了十二月室內加溫至

月底使開始開花，一月為盛花期。



金魚草採種作業