

盆景 左上：柏樹 左下：虎斑丹葉花 右上：檜樹 右下：仙客來

盆景布置家居

蔡石城

利用盆景來布置家居，最大的優點就是容易移動，可以常常改變位置及種類，因此盆景的放置非常重要，安排得當可增加室內之美，放置不當則有損室內美觀。

利用盆栽植物美化布置室內時，盆景該如何放置呢？以下七個原則值得參考：

(一) 作為窗口、門邊、牆角、鋼琴及床頭的裝飾，是純以美觀為目的，數量可以不必多，但最好選用上

品。
 (二) 作為沙發、餐桌或其他家具的背景，是為了襯托家具的美，花葉不必太考究，以濃密清爽而高大較好。

(三) 利用盆花分隔室內，成為兩個區域時，植物應以高大者與矮小者相配合，放置排列不要過於整齊。

(四) 用盆花指引客人行進的方向或視線時，可採用顏色鮮明，矮而寬的植物。

(五) 牆壁過於單調，牆角的線條過於生硬，室內、廚房浴室，若有醜陋不美的設施，可用盆花加以掩飾。

(六) 在餐廳、旅社、晚會或在茶座上，可用盆花來製造所需的情調或氣氛。不過盆數以較多為佳，而且高矮花木要配置得宜。

裝飾法有兩種，一種是利用枝葉茂密的盆花，將醜陋的物體掩遮起來；

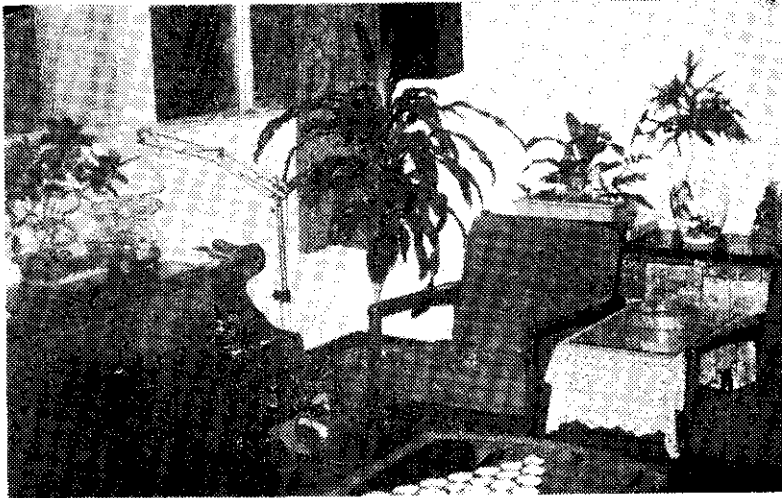
一種是牆壁過於單調，牆角的線條過於生硬，室內、廚房浴室，若有醜陋不美的設施，可用盆花加以掩飾。

用盆花指引客人行進的方向或視線時，可採用顏色鮮明，矮而寬的植物。

利用盆花分隔室內，成為兩個區域時，植物應以高大者與矮小者相配合，放置排列不要過於整齊。

作為沙發、餐桌或其他家具的背景，是為了襯托家具的美，花葉不必太考究，以濃密清爽而高大較好。

品。



盆景布置客廳