

# 變葉木多彩多姿

## · 舒麗菊

變葉木以它變化多端而色彩豐富的葉片，成爲公園的綠籬、庭園的境植及家庭盆栽中非常理想的植物。無論是大面積的叢植或單一植株的種植，都很適合，能提供一般綠色植物所不能表現的色彩。

通常栽培的變葉木，多半是大戟

科 (Euphorbiaceae) 中 *Codiaeum variegatum* 種，原生於馬來西亞。植株高度可達二十四英寸，澗度可爲十二~十八英寸，若在理想的溫室中栽培，其高度可達四~十英尺。

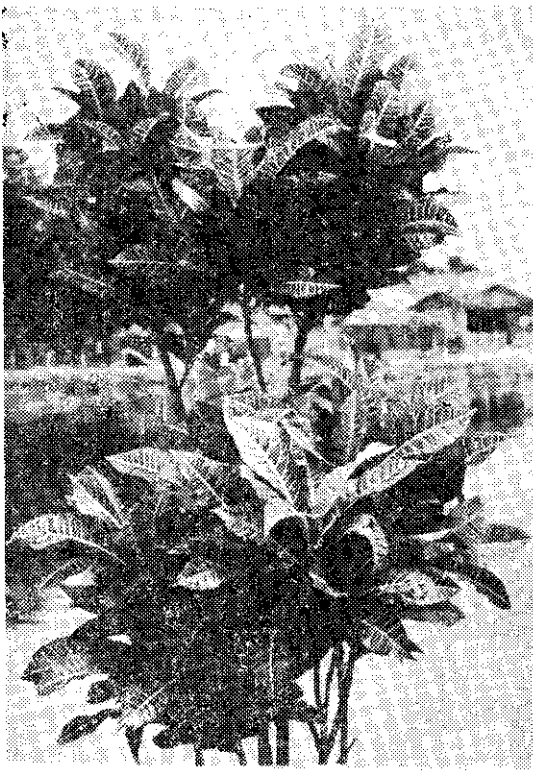
以 *Codiaeum variegatum pictum* 爲代表，其葉片形狀可由線狀變化到卵形，色澤可由綠色帶白點或黃斑而變到由粉紅、紅、橙及近乎黑色所組成。變種有：

**熱變種 (Carrieri)**：爲長橢圓形的黃綠色葉片，成熟後會轉變爲中心紅色，邊緣深綠色的葉片。

**斑變種 (Disraeli)**：葉片爲披針狀，表面呈中綠色有乳黃色斑，底面有紅色。

**波浪種 (Roidi)**：生有長卵形微彎曲波浪狀的中綠色葉片，有很明顯的乳白色葉脈，像梯階似排列，當其成長時又變爲淡紅色。

以扦插法繁殖，可在五~七月，



變葉木 (阿郎)

取越年生強健的植物頂端三英寸，插於與母株相同溫度，約攝氏二十四度的地方，且扦插盆中須置等量的泥炭與砂。取插穗時，剪下莖部會湧出白色乳狀汁液，要馬上浸入木炭粉中，使它停止流汁液後，才能扦插。

在三或四月，種於五~七英寸裝有基本肥料的混合壤土盆鉢中。此種植物須要潮濕而有充分日照的環境，才能使葉片生長出多變化的顏色，所以須經常澆水，並置放於陽光充足處。

但在五月至九月陽光太強烈時，須稍微遮蔭。冬季最佳溫度爲攝氏十六度。

冬天要節制供水，且水溫要與氣溫互相配合，最好在攝氏十六度左右。六月到九月要經常沖洗葉片，並且每隔二或三週施液肥一次，若植株長高，則須每周施一次液肥。

如植株生長良好，且種於公園或庭園等處，須要大的叢木，則不必修剪。如果葉片稀疏時，可在三月強剪，其方法爲：由土壤以上數英寸處剪掉，並在剪口處敷以木炭粉，當環境溫暖而濕潤時，新芽會馬上開始長出。

變葉木病害少，但易受介殼虫、小紅蜘蛛及白斑虫的侵害。介殼虫在葉片下表皮、莖上形成圓褐色的痂，使植物變成又黏又醜，可在夏季當幼虫要孵化前，用馬拉松液噴酒，或以尼古丁 (煙精劑)、石油乳劑或其混合液燻蒸。

小紅蜘蛛會騷擾葉片下表，使葉表面雜色，可在秋末冬初使

用馬拉松液噴酒。當高溫乾燥而植株排列過於擁擠時最易感染，可常用水沖洗，減少感染，平常要清除掉落的葉片。

白斑虫會在葉片上產生白色蠟狀絨毛，小心檢查植物頂端的葉軸及葉基部可發現，以馬拉松液噴酒，若長期受侵害則用大滅松乳劑 (Dimethoate) 和福木松乳劑 (Formothion) 殺虫劑刷於感染處，可防治此虫。



變葉木叢植