

請用

最老牌 保證品質



鑛資牌

苦土要素

◎本省獨一無二，以純白雲石煉製之工廠◎

◎擁有規模宏大及現代化設備，歡迎參觀比較◎

台灣鑛資工業股份有限公司 榮譽出品

姊妹品 苦土石灰

恭賀新禧

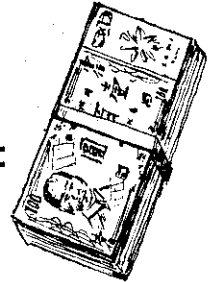
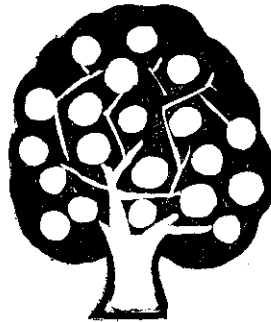
苦土要素能中和土壤酸性，改良土壤理化性，創造良好生長環境，促進根群發達。



+



→



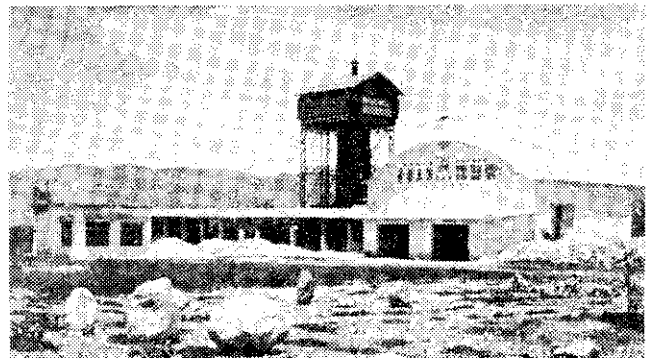
保證成份

苦土 (MgO)	石灰 (CaO)	硼素及其他
22~25%	30~35%	微量要素

包裝：每袋30公斤紙袋裝。



保證提高糖度 及果實色澤



台灣鑛資工業股份有限公司

總公司工廠：花蓮縣壽豐鄉溪山村212號 TEL. 壽豐局8號

台北連絡處：台北市吉林路14巷24號 TEL. 5417523

北部連絡處：宜蘭縣頭城鎮城北里9號 泰華行 林蘇梅香 TEL. 41

中部連絡處：南投縣埔里鎮北澤街97號 瑞一行 徐瑞千 TEL. 82385

嘉南連絡處：嘉義縣中埔鄉深坑21號

銘春行 何銘芳 TEL. 中埔272號

雲林連絡處：雲林縣虎尾鎮林森路122號 南澤行 廖登權

◎市面時常發現近似「苦土要素」名稱低劣品，請認明在台唯一與日本吉澤石灰株式會社技術合作所出品之（鑛資牌苦土要素） ◎說明書歡迎來信索取或向各地經銷處索取。