

年加速農村建設計畫實施以來，即辦

陳局長說：山地農收局自六十二

推廣坡地養豬 善用堆厩肥

近三十年來，本省人口急速增加，對於土地的需求也跟着增加。但因受地理環境限制，在工業與都市用地日益擴張的影響下，平地耕地面積不但無法增加，反有逐年減縮的情形，因此，政府將開發山坡地列為施政的主要目標之一。

要充分利用山坡地，需先發展畜牧事業。台灣省山地農收局局長陳卓勳在接受本刊記者訪問時就着重這一觀點。

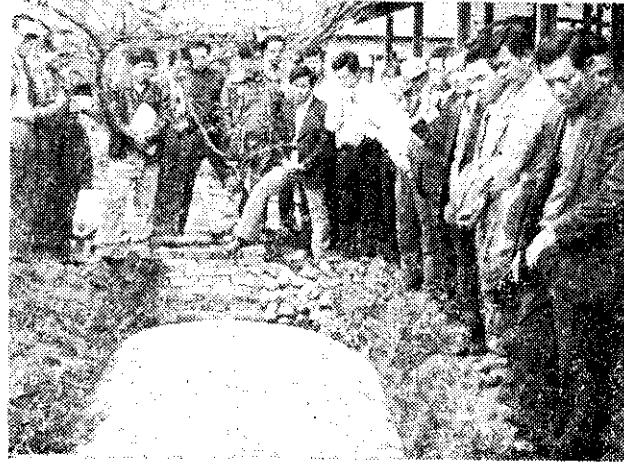
以農魚牧綜合經營的方式來養豬，優點很多，例如農民利用山坡地養豬，配合果樹、蔬菜、桑、竹林、鳳梨、雜作等綜合經營，不但可以使用坡地生產的樹膠或農家剩餘的農產品及副產品配合完全飼料來養豬，以降低養豬的生產成本。而且，可利用豬糞尿來改良土壤，使土地充分獲得氮、磷、鉀三要素肥料，以提高水果、茶葉、桑、竹林、雜作等地上物的品質和產量。

再者，本省毛豬價格起伏不定，在豬肉價格偏低，毛豬出售時，可將利用厩肥所節省肥料的費用來彌補養豬的損失，同時，亦可適時選擇較有利的經營種類，繼續維持下去。

在豬舍附近，若如有魚塢的設置，又可利用豬糞直接或間接來養魚，兼收農魚牧綜合經營相輔相成的效果。因此，農魚牧綜合經營，實在是現代化農場應走的趨勢。

陳局長又進一步說明，雖然豬糞尿可充作土壤的改良劑，間接提高作物的產量與品質，或作養魚的飼料，以節省養魚成本，但時它並不能夠直接利用，必須加強研究快速且經濟有效的處理方式。

省山地農收局曾委請農復會畜牧組技正李肇鄂先生，於六十五年十一月中旬至十二月，在埔里鎮山坡地農收綜合養豬農戶中，選出陳捷三、陳文露、唐甲乙三戶，為示範堆厩肥舍農家，指導他們作「豬舍堆厩肥製造」，初步結果顯示，具下列效果：



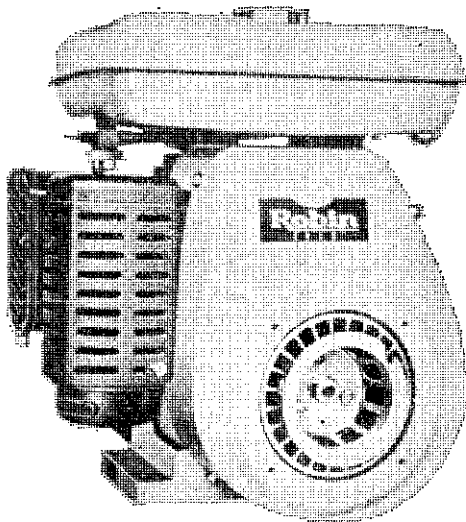
堆肥製造觀摩會 (林坤德)

理山坡地養豬農魚牧綜合經營專業區的計畫，至今已設有三十八個專業區（鄉鎮為單位），推廣養豬二、一三八戶，均有具體績效。



樂敏牌

早鳥



EY18-3B

農業、產業機械之動力源

二衝程 · 四衝程

一馬力至二十馬力各馬力齊全

● 強力 ● 輕便 ● 省油 ● 耐用

兼售 ROBIN 汽油引擎發電機

RG10 · RG15 · RG20 三種請賜洽

待望已久的 柴油引擎 已運到了!!

製造元：富士重工業株式會社

經銷處：樂敏有限公司

台北市康定路18號4樓

TEL.3610740·3612045·3613541~3