

(1) 豬舍周圍環境污物及豬的排泄物，因收集於堆肥舍內，可避免污染環境並減少病害發生。

(2) 以養豬五十頭計算，估計年可生產堆肥三六、〇〇〇公斤。

(3) 可增加農作物收成約五%，並減少使用化肥約一〇、八〇〇元。

(4) 改良土壤物理性及化學性，增進土壤肥力。

據埔里鎮農會推廣股潘慶勳先生說，陳捷三農友目前養豬頭數共計一五六頭，包括公豬一隻，母豬二八頭，乳豬二十五頭，肉豬八十頭，配合土地綜合經營栽培柑桔五分地、梨五分地、茶一甲地，以去年出售豬二五〇頭，得淨利八四、〇〇〇元，另栽培作物收入，收益不差。

唐甲乙農友土地面積三公頃，養豬頭數有二五〇頭，栽培作物包括柑桔一・六甲、茶二分、魚池一分、梨六分、竹五分地，去年全年盈餘即達十萬元左右。

陳文露農友經營養豬、栽培柑桔、梨、香蕉、麻竹等作物也很順利。

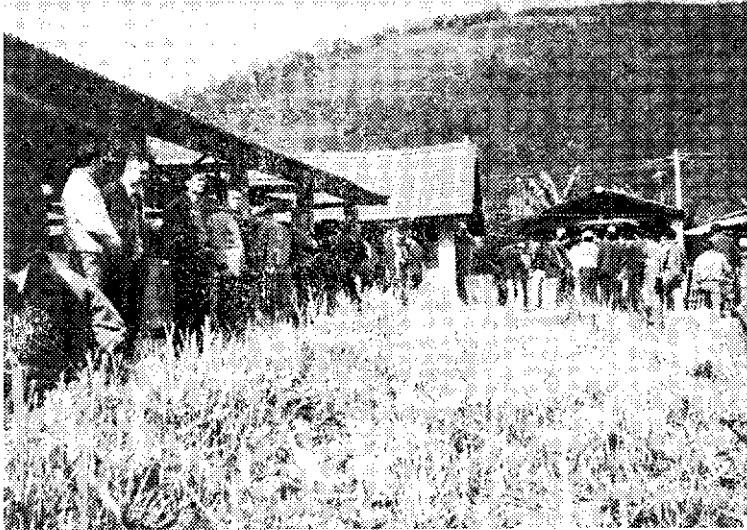
農漁牧綜合經營與善用豬糞尿是坡地農業經營的好方法之一。農牧局六十六年度即核定推廣堆肥舍一五肥戶，擬配合作物示範性推廣，經選定桃園縣龍潭鄉等七鄉鎮，分配如次：

桃園龍潭三十戶、新竹橫山二十戶、南投埔里三十戶、南投集集十五戶

、雲林古坑二十戶、高雄大樹二十五戶、屏東山地十戶、台東卑南十戶。前列一五〇戶推廣堆肥舍農家，均由縣政府於近期內完成遴選。而埔里三示範農家所實施的結果，即為將來推廣的借鏡，成效指日可待。不過，山坡地養豬仍有一點不可忽略，即推廣坡地養豬應注意豬與耕地面積的配合，以善用土地與有放利用厩肥為原則。

最適當的豬與地的比例為一甲地飼養五十頭豬，堆厩肥才能全部被利用，不致因糞尿充斥，造成山地水源的污染。因此，農民若因為豬有利，便任意擴大飼養規模，就違反綜合經營的本意了。(貞)

堆厩肥製造觀摩會(林坤德)



媽媽的女兒

媽媽須知

女兒必讀

出版了！

●這是一部描述少女生活的新書，從縱面觀之，它記錄了少女生長的過程，包含了國中、高中、大學、工作、婚姻。如果以橫面來看，綜括了生理、心理、功課、人際關係、學業、前途、工作、交友的範疇。

●全書566頁插圖百餘幅，彩色24頁，內容豐富。

定價：精裝200元（優待價120元）平裝160元（優待價100元）

郵政劃撥15539帳號

中視週刊社