

賽洛瑪為害高屏蕉 緊急復耕有待協助

處，將莖部切開但不切斷，讓新葉從切口處重新長出，保留殘餘老葉，以

折斷傷口上方一寸

2. 中折蕉株白

輔導蕉農趁土壤鬆軟時，立即插立支柱並予以扶正。

1. 倒伏蕉株，

舊工作計有：

主要的蕉園復

潤處長主持。

議，由合管處徐之

園復舊工作研討會

在高雄分社召開蕉

果社於七月二七日

風造成的損害，青

針對賽洛瑪貽

多。

蕉株倒伏、折斷種

高雄、屏東縣境內

掃南部地區，以致

口售價至為穩定，對提高台蕉地位，恢復日商信心

，多有助益。

年交易數量及價格。

深感困擾，甚至視進口台蕉為冒險生意，影响到次

多時，則供過於求，立刻跌破成本，使日方進口商，

跌情形，到貨少時，因奇貨可居，售價高昂；到貨

本市場，由於每批到貨數量不均，常造成暴漲暴

6. 穩定外銷行情維護台蕉信譽：台蕉過去在日

截至七月上旬止，輸日

香蕉已達七三〇萬箱，為計

畫外銷量九三%，如無特殊

原因，本年輸日香蕉數量七

八五萬箱應可達成。

至於其他地區外銷香蕉

，至七月底，將有四〇萬箱

之多，預計本年三、七月總

外銷量，可達八二〇萬箱以

上。

造成滯銷。

七月份保證價格，俾能提早香蕉產期

提高二、四月份保證價格，降低六、

銷香蕉保證價格的每月差別價格，即

會中建議青果社研究調整明年外

8. 做好蕉園清園、排水工作。

7. 適時實施象鼻虫及葉斑病防治

元的生產貸款。

以借新還舊方式延長原有每公頃五萬

為準，專案向有關行庫申請辦理。並

6. 復舊貸款以每公頃蕉園三萬元

補助，免費供應，以激勵蕉農復舊興

趣，並表示對蕉農的關懷。

案申報。上項尿素肥料建議政府予以

項以增配二五〇公斤為原則，迅即專

5. 蕉園復舊急需尿素肥料，每公

增加施肥次數。

4. 經復舊處理後的蕉株不能立即

施肥，應待一〇至一五天後施肥，並

除，以增大行距，利蕉株成長。

3. 齊根折斷的蕉株，勸導蕉農廢

促進發育。

促進發育。

高屏地區受災農民減免三年田

賦或其他稅金。

因此，張總幹事建議：

1. 高屏地區受災農民減免三年田

賦或其他稅金。

賦或其他稅金。

賦或其他稅金。

賦或其他稅金。

賦或其他稅金。

賦或其他稅金。

賦或其他稅金。

賦或其他稅金。

賦或其他稅金。

賦或其他稅金。

賦或其他稅金。

賦或其他稅金。

賦或其他稅金。

賦或其他稅金。

賦或其他稅金。

賦或其他稅金。

賦或其他稅金。

賦或其他稅金。

賦或其他稅金。

賦或其他稅金。

賦或其他稅金。

賦或其他稅金。

賦或其他稅金。

賦或其他稅金。

賦或其他稅金。

賦或其他稅金。

賦或其他稅金。

賦或其他稅金。

賦或其他稅金。

賦或其他稅金。

賦或其他稅金。

賦或其他稅金。

賦或其他稅金。

賦或其他稅金。

賦或其他稅金。

賦或其他稅金。

賦或其他稅金。

賦或其他稅金。

賦或其他稅金。

賦或其他稅金。

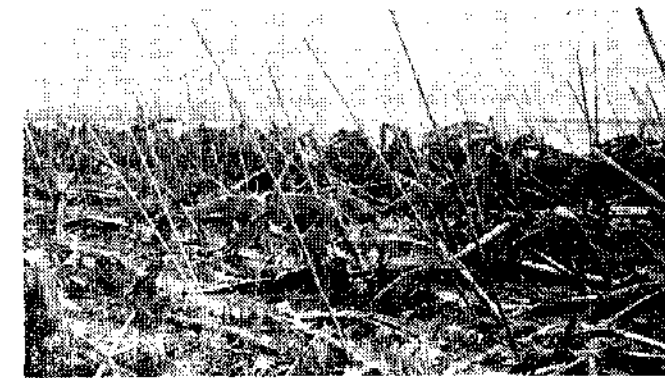
賦或其他稅金。

賦或其他稅金。

賦或其他稅金。

賦或其他稅金。

賦或其他稅金。



颶風後的蕉園

2. 政府撥專款或資金辦理長期免
息復舊貸款。
廖敏卿

本年度三~六月外銷香蕉統計數量

地區	月份		增	減	其他地區
	計畫外銷量	實際外銷量			
合計	七,〇〇,〇〇〇箱	七,〇〇,〇〇〇箱	(-)	(-)	三八,六九箱
六月	二,七〇,〇〇〇箱	一,九二,二五五箱	(-)	(-)	二〇,〇〇〇箱
五月	二,〇〇,〇〇〇箱	二,〇八,二六箱	(+)	(-)	六,六九箱
四月	一,五〇,〇〇〇箱	二,〇〇,〇〇〇箱	(+)	(-)	二八,六九箱
三月	一,〇〇,〇〇〇箱	三三,〇〇〇箱	(+)	(-)	三,五〇〇箱