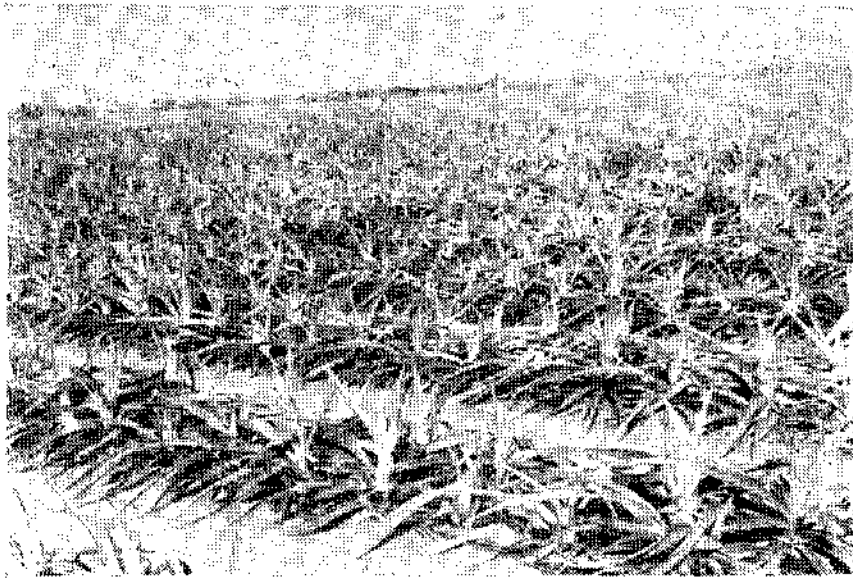


颱風過後

鳳梨園的管理

黃榮瑞



鳳梨心部葉被風吹害

鳳梨為矮性作物，照理不易受颱風損害，惟本省南部自去年九月至今年五月，久旱未雨，致鳳梨生育未臻理想。至六月起雨水來臨，幼嫩葉片開始欣欣向榮生長，在此情形下，却遭遇七月廿五日賽洛瑪颱風侵襲，被害不少。

因此果農在處理受害鳳梨植株，可依下述方法施行，使明年鳳梨得較理想的產量，減少颱風所造成的損害。

1. 颱風後鳳梨園浸水者，應疏通水溝，排除積水，並用八〇%四氮丹可濕性粉劑（大宮丹），或五〇%蓋普丹可濕性粉劑（好速殺）三〇〇~四〇〇倍液，每株灌注一〇〇CC防止心腐病的發生。
2. 鳳梨葉片受損，根部養分消耗，應做高畦，促進土壤排水，助長根部發育，並在鳳梨園四周開排水溝，以利全園排水。
3. 凡預計施行電石處理的鳳梨植株，其心部被吹斷或抽心的，不得即時電石處理，以免處理後發生心腐病及影響產量。應迅速施用肥料，以促進生長，待心部葉片張開恢復正常後，始行電石處理為宜。
4. 被吹斷離母株的吸芽應清除，並適宜選別大小苗分開排放，可供作秋季種植之用，以免腐爛，發生病害傳染。
5. 被吹倒的吸芽，不論已結實冬果否，一律應扶正，押立支柱，並用塑膠帶縛紮或培土，以免下雨後泥土接觸易於腐爛。
6. 坡地水土保持，如有損害或排水溝堵塞，應及時適當的處理。
7. 颱風過後，土壤較濕，雜草容易發生，除草不易除淨枯死，最好噴施殺草劑（達有龍）抑制雜草發生。



吸芽被吹斷離母株