

石筆虎尾蘭 樸拙古雅

——路統信

虎尾蘭屬 (*Sansevieria*) 中，大多是多肉質的觀葉植物，全屬共約六十種，其中栽培供觀賞及切葉插花用的有十餘種。具有特異的形態和葉色的變化，四季常青、生育強健、有高度的耐旱力，最適合用於室內陳設裝飾，應用很廣。

石筆虎尾蘭 (*S. stricta* V.) 在虎尾蘭類植物中，是特異中的最突出者。全株無莖，深綠色的單生葉呈圓桿狀，圓桿葉的表面有數條凹入的縱線，葉長約五〇~七〇公分，基部直徑三~五公分，先端變細而尖，猶如一支倒立的筆桿，別有一番樸拙蒼勁的古意。

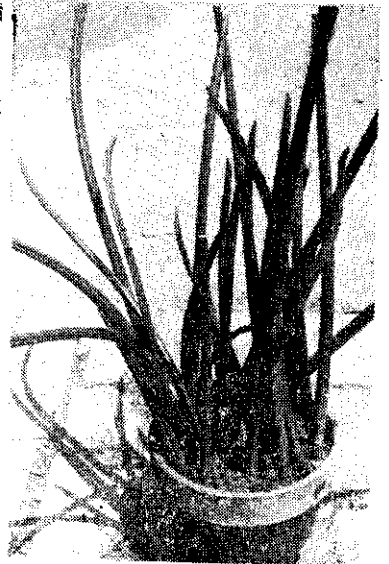
石筆虎尾蘭原產於非洲的羅德西亞，引進本省栽培，已有十五年歷史，也許因為它不開艷麗的花，沒有纖秀姿，不大引人注意，至今仍只有零星的栽培，並不普遍。同屬中另有兩種和石筆虎尾

蘭近似的是：棍棒虎尾蘭 (*S. cylindrica*) 及矮性石筆蘭 (*S. intermedia*) 此二種均為熱帶非洲原產，本省尚無引種。

繁殖方法：石筆虎尾蘭的繁殖用分株及葉插法。分株法於春夏二季根莖發育旺盛時進行，自根株發生之新芽，即為分株最佳材料，經切取新芽分株後，長高至一五~二〇公分時發生根。普通每一親株可分離三株新株。

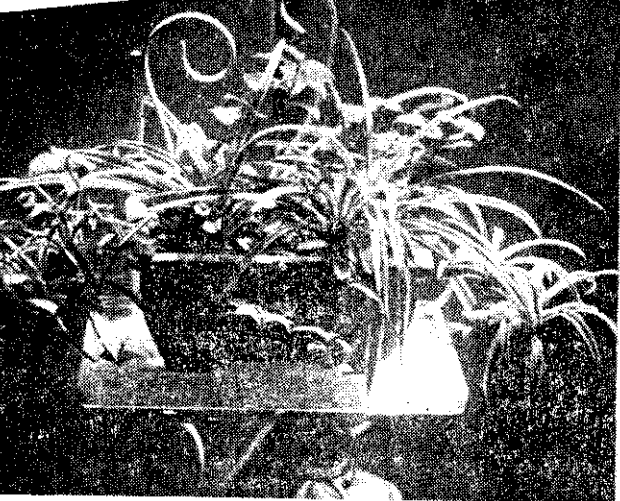
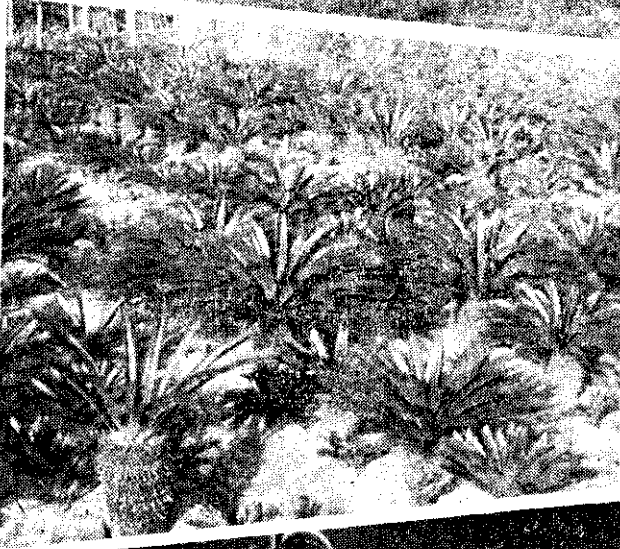
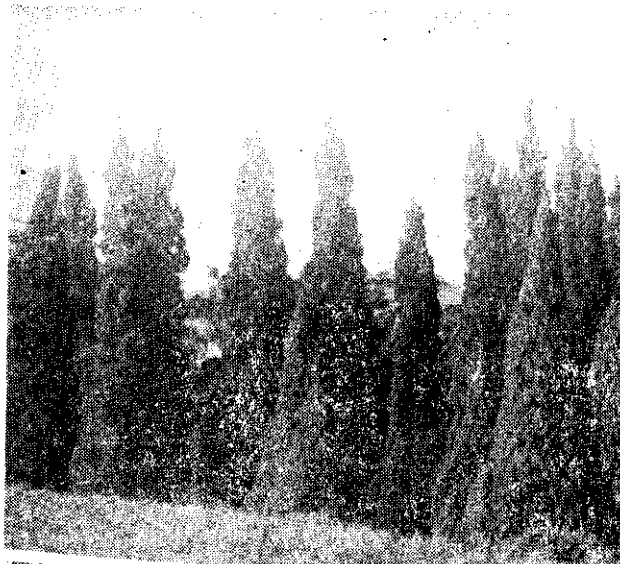
葉插法：以銳利刀橫切為六~九公分長，進行扦插。插床用河砂即可，以三分之二插入砂中，保持適當濕潤，容易發根，約三個月，幼株可長高至七公分左右。每一棒狀葉可切取插穗四~六枚，切取插穗須注意上下端，以免扦插倒置。扦插時期在本省終年可行，唯在春夏間發根成苗較快。

栽培管理：石筆虎尾蘭好高溫、多肥、排水良好。植株在土中有粗大根莖，多肉的圓桿狀葉內保有多量的水分，且蒸發量小，抗旱力強，放置一個



石筆虎尾蘭

月不澆水，亦不致枯死。
栽培以砂質壤土最理想，肥料以避效性肥料為佳，作基肥施用。除非為促進發生新株及生長，施加追肥並無必要。保持適度乾燥，以免徒長，而可長時間維持一定的株姿。親株每年發生新芽數株，植株生長顯得擁擠時，適時換盆移植。



上：龍柏 中：蘇鐵 下：吊蘭(思克)