

日本水稻產量競賽運動

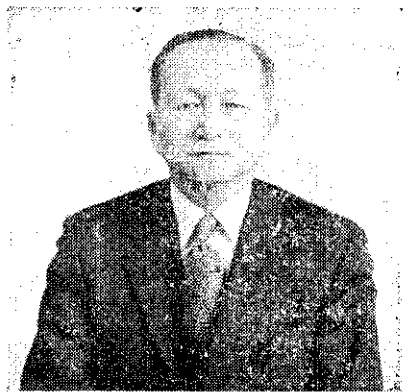
石塚喜明博士講
連錦昆譯

石塚喜明先生担任日本北海道大學農學院院長多年，對北海道農業的發展有很大貢獻，享有「北海道農業天皇」的美譽。

本年三月六日，他在亞太糧肥中心演講，題目「日本水稻產量競賽的故事」，我們如能加以深切的體會，對我國水稻的增產將會有所幫助的。

日本是一個島國，面積約三十五萬平方公里，人口數却高達一億三千餘萬，日本政府在政策上特別重視工業發展，用出售工業產品所賺的錢來買進農產品。但米是日本人的主要食物，仰賴進口總不是辦法，所以對水

石塚喜明先生



稻的栽培和研究一向很重視。

在公元一九〇〇年以前，日本每公頃水稻的產量（糙米）不到二千公斤，自二十世紀開始到一九四〇年間，產量逐年提高突破三千公斤，但一九四〇—一九五〇年間，因受第二次世界大戰影響，缺乏肥料和勞工，產量跌到二千六百公斤左右，每年得進口大量食米以應需要。

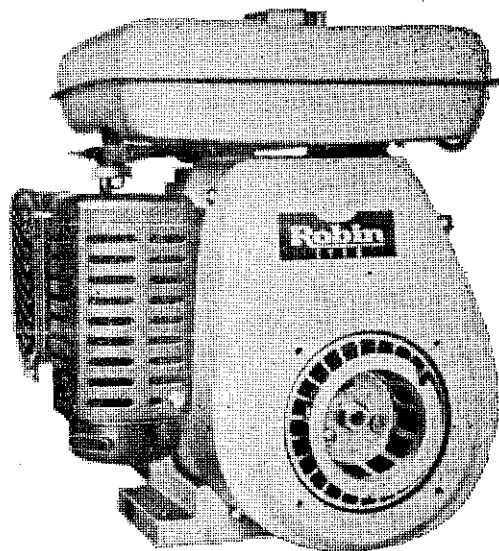
為增加水稻產量，「讀賣新聞」發起一項「水稻產量競賽運動」，從一九四九—一九六八年，整整辦了二〇年。這項運動，不但激發了農民種植水稻的興趣，並把許多關在「象牙之塔」內的農學教授及研究人員帶到田間，讓他們分享研究的實際成果。

這項競賽是依日本的氣候條件，從北海道到九州分為八個區，每區約包括五縣，每區每年由數位著名的水稻學者專家組成一個評審委員會。委員們除了到參加競賽的每一稻田測定產量外，並且依照一定程序，調查得獎人的耕作技術並加以評估。除了每縣、區有一位產量最高的得獎人外，並於全國中選出產量最高的第一、二、三名。

二〇年中，以一九六〇年的第一名一〇、五二二公斤為最高，合稻穀約一二、五〇〇公斤，比同年全日本平均產量高二·六倍。

經統計結果，二〇個米作第一的

汽油、柴油 二衝程·四衝程
一馬力至二十馬力各馬力齊全



EY18-3B

兼售ROBIN汽油引擎發電機
RG10C·RG17D·RG25D·RG33D·RG50



樂敏牌

富士工業

農業、產業機械之動力源

●強力●輕便●省油●耐用

製造元：富士重工業株式会社

經銷處：樂敏有限公司

台北市康定路18號4樓

TEL.3610740·3612045·3613541~3