

虱目魚養殖技術 越冬魚管理

陳勝香

虱目魚越冬管理工作，主要有越冬前準備，點魚入越冬池後的管理，寒流期間的管理，及越冬末期管理等。

越冬前的準備工作包括：淺坪底藻培養、越冬溝清理、搭建防風棚。主要目的在於建立良好環境，以利虱目魚越冬生存。

越冬準備

淺坪底藻培養：淺坪為越冬魚索餌、運動，及在溝內水質惡變時的逃避場所。底藻發生多則補助飼料可減少，水質較易控制，所以淺坪也需要晒坪，培養底藻。

通常在十月初，將淺坪的水排乾、曝曬、殺虫害、施肥、注水晒坪，以培養底藻。

殺虫害主要是殺除苦螺與鹽水螟蟲，用「貝螺殺」○·三五ppm、水溫三〇度C、二四小時可殺螺類。或用烟砂，每坪施用○·一公斤也有效。

鹽水螟蟲可用茶粕或烟砂殺死。茶粕所含的皂精及烟砂中的尼古丁，都在三ppm以上，可殺害此虫。一般省產茶粕含皂精約為七%，烟砂含尼古丁約為三%。

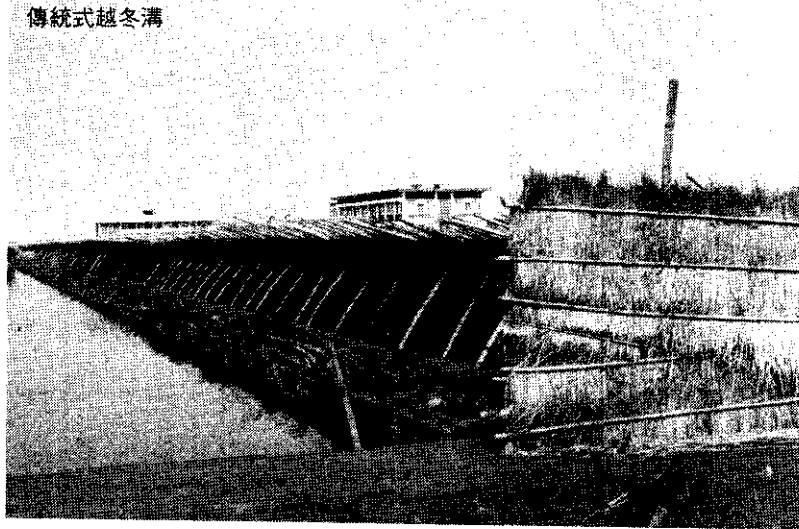
施肥量則依底質肥瘦情形而不同，每坪約施茶粕○·一公斤、米糠○·五公斤、水肥一公斤。

清理越冬溝：須將越冬溝底的污泥挖出，填補堤岸，並加以曝曬後壓實。

搭建防風棚：在台灣，除東港以南地區，因氣溫較高不搭建防風棚以外，其他地區均須蓋防風棚以禦寒。

傳統的越冬溝為東西向延長成水溝形，面向南、稍偏東，上面寬度為五、八公尺，溝底寬為一。

二、一·五公尺，水深二公尺左右。北側的堤防設防風棚，搭竹架、蓋茅草或稻草，防冬天北風。這種防風棚雖有幾百年歷史，可惜每年都有越冬魚死亡的情形發生。水產試驗所台南分所對這方



傳統式越冬溝

「沙拉油有益健康！」

有獎徵答



台灣區植物油製煉公會 主辦
美國黃豆協會 主辦
中華民國食品科學技術學會 協辦

1. 旨：為配合台灣植物油工業生產高品質沙拉油，提倡使用沙拉油，以促進國民健康。

2. 應徵辦法：應徵人請就左列問題，全部填妥答案，寫明姓名及地址，沿虛線剪下，貼在明信片背面，郵寄「台北郵政信箱852號」。

3. 收件日期：自即日起至十一月十五日止

4. 獎品：特獎（彩色電視機）一名
頭獎（高級電火鍋）二〇名
貳獎（高級磁器）一〇〇名
參獎（沙拉油）五〇〇名
幸運獎（彩色食譜）十萬名

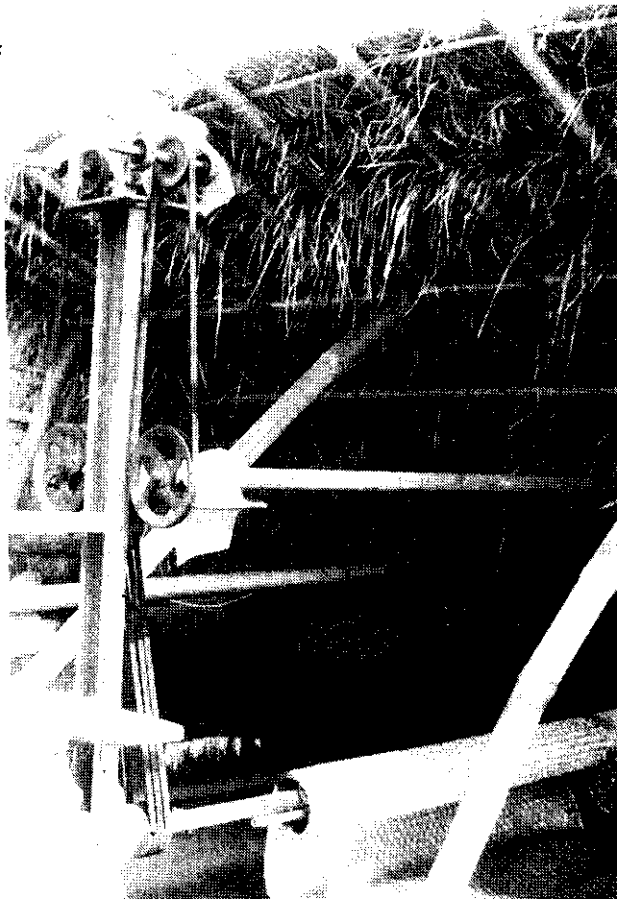
5. 發獎：由公會通知

沙拉油有獎徵答題目

1. 您家使用那一種食用油？
花生油 沙拉油 玉米油 米糠油 豬油
2. 您知道沙拉油是什麼原料精煉的？
花生 黃豆 玉米 油菜籽
3. 您家平常買的沙拉油是幾公斤裝，大約隔多久買一次？
三公斤裝 一公斤裝 每隔 _____ 買一次
4. 您喜歡使用什麼容器的沙拉油？
玻璃瓶 塑膠瓶 鐵皮罐
5. 您家平常買的沙拉油是那一種廠牌？（請寫出）

地址：

姓名：



傳統式越冬溝水面覆蓋氣泡塑膠布

面非常重視，曾用種種方法研究改進。如抽越冬溝水經火爐，用重油燃燒加熱後，再注入溝中，但因爐小溝大，效果不佳。

也有在越冬溝上搭建鐵架，蓋透明PE塑膠布，如此，晴天時溫度雖可比一般越冬溝水溫高二度多，但遇陰雨天寒流來襲，則效果仍較差。

還有一種PE布直接蓋在水面的，效果也相差不多。

點魚入溝

越冬池準備工作完成後，就可將未達上市體型的虱目魚(六、十尾一公斤)，用囊網集中清點。此時須注意密養與清點時的損傷。

越冬溝的密養密度以每噸水蓄養二、一、三、三台斤為宜。密度超過三、八台斤/一噸水，全期越冬死亡率就顯著增加。

平時的管理，主要工作是投餌與換水。天氣暖

和，虱目魚游上淺坪覓食，須每天早晨將米糠撒佈於淺坪上給虱目魚攝食。

越冬溝的水，深而面積小，收容密度又高，所以池水容易因投餌、魚的排泄物，及浮游生物的繁殖而引起水質惡變，要經常換水。

換水通常在每次大潮前後換一次。趁上午虱目魚進淺坪索餌時，利用退潮，將池水經由水門以水門板控制，排出一層池水約三分之二，下午再把外水路的新鮮水注入越冬池。

每日必須巡視越冬池，隨時將浮出水面的死魚檢出，並作記錄。虱目魚在越冬溝蓄養密度較高，易受魚虱傳染寄生。寄生部位於背鰭基部兩側及頭部最多，罹病較久的，肌肉充血，鱗片鬆弛易脫落，病魚因要掙扎擺脫魚虱，常騷動不安，損耗體力終於疲憊而死。

醫治方法可用「地特松」(Diperox) 1.5 ppm，或「王丹」(Uden) 0.1 ppm 治療，也可用「好必定」0.1 ppm 施除。

越冬前期要常用竹桿擊淺坪的水，訓練虱目魚夜間進入越冬溝的習慣，以禦寒流突然來臨時，能將淺坪上的魚全部趕入越冬溝避寒。

防寒措施

近年來氣象報告的寒流消息非常準確，當知道關閉溝與淺坪間的寒流即將來臨時，首先將淺坪上的魚趕入溝中，水門，防風棚的風窗也要關閉。越冬溝水要換新鮮海水以增。加溶氧量，改善棲息環境。

一般業者在寒流來襲期都盡量避免在越冬溝旁走動，以免驚動虱目魚浮上受凍。雖然這樣小心經營，每年凍死的虱目魚還是很多，造成虱目魚養

再見，微粒子病 (大肚病)

蜜蜂病蟲害的剋星

蜂王寶

請利用免費郵政劃撥114802號華欣貿易有限公司帳戶即寄

一次購買數	1-11瓶	12-59瓶	60瓶以上
每瓶價額	400元	380元	360元




美國雅培大藥廠出品
總代理 / 華欣貿易有限公司
台北市西寧北路70號3樓 TEL: 5713286(9線)

殖經營上的一大損失。

台南分所有鑑於此，經多方研究改進，於一九七二年二月，強大寒流侵襲時，試驗抽取地下水。當寒流停滯，越冬溝水溫下降至十三度時，即灌注地下水於越冬溝中急救。

地下水水溫經常保持在二五—二七度C之間，能提高越冬溝水溫而獲得滿意的結果。茲將寒流期間以地下水灌注越冬溝的注意要點，及一些疑問分別述說如下：

井水灌注

剛抽出的地下水井水沒有溶氧，有的井水還含有對魚有害的硫磺質、鐵質、砷及其他氣體等，故無論地下水井水是淡水或鹹水，灌注於越冬溝，對溝水的溶氧都會產生不良的影響，所以須行提高溶氧措施。

提高溶氧的方法有：(1)注水管口必須高於溝水面。因為如果注水管口在水中，則井水輸水過程中均無接觸到大氣，溶氧量等於零，且有有害氣體也無法揮發消失。

最好在注水管口下放置一木板，增加井水與大氣接觸的面積，以增加溶氧。

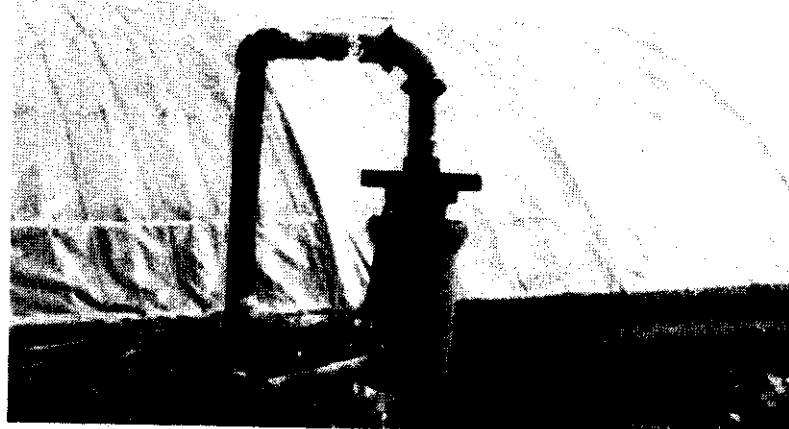
(2)在輸送過程中，經由水塔給予曝氣處理後送入溝中。雖然經曝氣的井水，水溫會降至十九—二十度C，灌注於越冬溝仍然有效。尤其水質不良的地下水，須先曝氣後才能注入溝中。

(3)將空氣壓入水井中，直接增加地下水的溶氧。這樣如地下水含有鐵質時，也易成氧化鐵沉澱，避免消耗溝中的溶氧。

(4)寒流來臨前，用新鮮海水換越冬溝的舊水，提高溝水溶氧量，就能承受二四小時的井水灌注，仍比無換水、無注井水的溶氧含量高。

寒流過境後，如果經測定溝內水溫已升高，魚不會被凍死，就可馬上停止抽注地下水。此外，如發現停止抽灌地下水，魚還停滯表水層，行動不敏，即表示越冬溝已受嚴重污染，須引進新鮮海水來置換，使越冬魚能恢復正常。

PE越冬溝與驗水井



末期管理

通常在三月底至四月初，天氣已暖和，水溫超過十九—五度C時，虱目魚活力大增，再加上此期越冬溝已老化，所以，在氣溫突然上升而無風的日子，越冬虱目魚易於清晨發生缺氧而死亡。

一般在此期須增加換水的次數，儘量打開風門，最好是適時的拆除防風棚底層；如天氣已很炎熱，須儘速拆除防風棚。

無淺坪或淺坪過小的越冬溝，須將水門打開，使魚分散於內水路。

因越冬魚在溝中長期處於半餓餓狀態，到了末期體重減少約十—十七%，而此期間虱目魚已能活潑攝餌，所以要加強投飼，使魚在養成池飼養後能迅速長至上市體型，早點出售。

濃縮液體有機肥料

日本原裝進口

農林廳肥料登記農肥字第0149號
已列內銷檢驗第302014號

特奇液 タキイ

保證功效：

- ※促進發芽
- ※提高品質
- ※防止蟲害
- ※提早收成
- ※增加收量
- ※改善土質

獨特成分：

含氮、磷、鉀外，另有核酸、亞米諾酸、加里高級成分、完全有機質成分。

日本タキイ(TAKII)種苗株式會社 榮譽出品
總經銷：日九實業股份有限公司
台北市敦化南路390巷46號 金城大廈3樓之一
電話：7810131~2



說明書備索

豐產富說明書備索