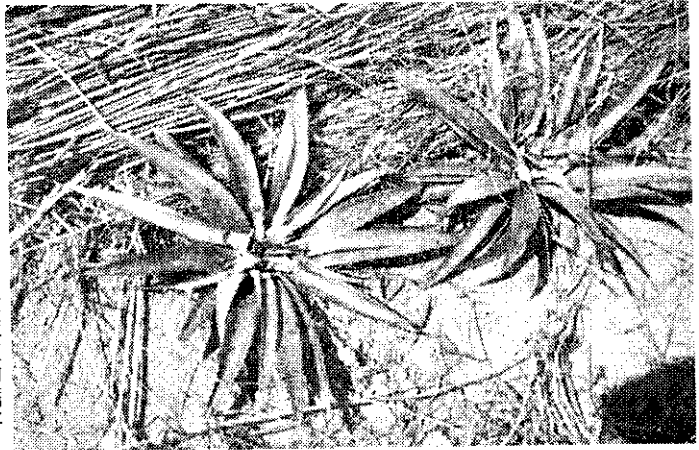


# 鳳

# 梨心腐病

□ □ □ 黃金池

鳳梨心腐病



鳳梨心腐病為鳳梨苗期最嚴重的病害，據調查發病率有時高達五〇~七〇%，引起大量缺株，使農民遭受重大損失。

心腐病發病初期，葉片呈淡紅色，萎凋，生長停止，然後葉片變黃，葉尖乾枯扭曲，心葉以手提時，很容易拔出，但基部的老葉，仍可健全存在，不受感染。

病株心葉，基部白色幼嫩的組織，由葉片基部向葉片上部腐爛，初期呈半透明水浸狀，逐漸軟化腐敗，呈黃白色，有惡臭，有時有白色絨毛狀的菌絲。

又，罹病區與健全區之間有一深褐色明顯的帶紋。心腐病專為害葉片基部及莖頂的幼嫩組織，葉片綠色部份及基部纖維多而老化的組織則很少被侵害。

病株心腐後即整株枯死，或從莖基部長出吸芽，但此吸芽不久又感染心腐病而腐爛。

## 發病原因

心腐病除為害鳳梨幼苗外，開花期或結果期也會發生。一般冠芽苗及切片苗較易罹病，裔芽苗及吸芽苗較有抵抗力。雨季中定植後的幼苗最常發生，若逢連續陰雨，或幼苗受雨水淹沒，特別是颱風暴雨期，泥土淤塞於幼苗心葉處，最易發生。

排水不良的園地，粘質壤土，pH值高，鈣成份多的土壤，用洋菇堆肥施用的鳳梨園地，或鳳梨苗受長期堆積的，也易大量發生。

心腐病原菌平時均棲息於土壤中，一逢雨季，土壤水份增多，即迅速繁殖，而由土壤中侵害鳳梨根部，再由根部侵入莖頂端或葉片基部的幼嫩組織，或隨雨水、泥土飛濺到鳳梨葉腋內，引起心腐。

## 防治要點

心腐病的防治，應注意下列事項。

1. 由無心腐病的園地採苗。
2. 選擇排水良好，避免在粘質土壤的園地栽培。
3. pH高，或鈣成份多的土壤，不宜種植。
4. 不可施用洋菇堆肥。
5. 選擇健壯大苗，不要傷及心部，尤其運輸時更應注意。
6. 冠芽苗、切片苗較易罹病

，不宜採用。宜多用吸芽苗及裔芽苗。又，種苗基部的枯葉應剝除，以促進根發育生長。

7. 種苗不可長期堆積。

8. 種植前應做種苗消毒，用藥劑如五〇%蓋普丹、七五%鉍乃浦，或八〇%四氣丹等可濕性粉劑，各二〇〇~四〇〇倍液，浸苗二分鐘後，涼乾種植。

9. 若田間發生心腐病，可用以上藥劑任選一種，稀釋四〇〇倍，灌入鳳梨心部，每株一〇〇c.c.於種植及二〇、四〇、六〇天各施用一次，連續三次。



田間心腐病發生情形(左)健全區(右)發病區