

香蕉栽培

農 生

做好防風措施

香蕉是一種高大又細長的草本植物，由葉鞘組成的假莖極脆弱，肉質性根羣分佈雖寬廣，但容易折斷而不牢固。寬大的葉片，脆薄而擋不住大風，抽穗的蕉株，更是頭重腳輕，搖搖欲墜。因此，每遇強風，蕉株不是倒伏就折斷，葉片也支離破碎，所以栽培香蕉，一定要加強防風措施。

高屏風害最多

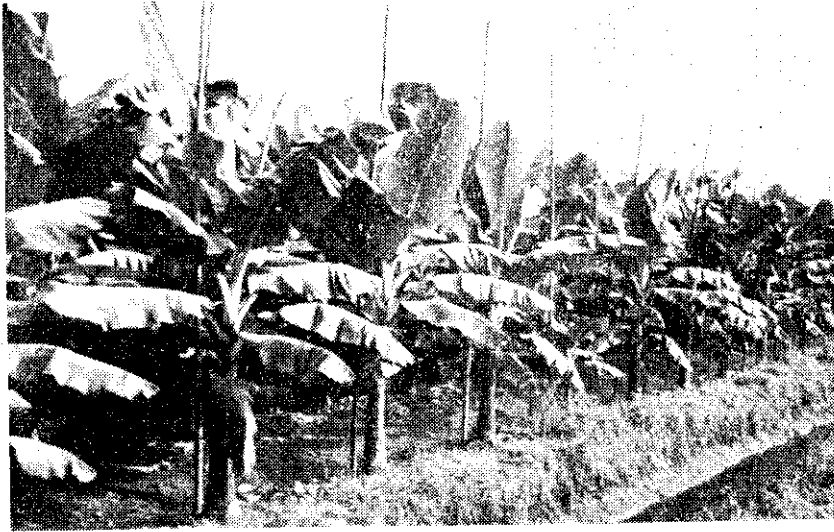
本省香蕉主要栽培在高屏兩縣（中部地區種植面積雖和高屏相近，但外銷數量不及高屏的十五分之一），這二縣是颱風最容易危害的區域，而銷日台蕉，發育盛期又適逢颱風季節。如何減少香蕉在颱風季節遭受危害，實為最重要的課題。

根據去年調查，七月二十五日賽洛瑪颱風造成高屏地區嚴重的災害，蕉園雖全部受損，但蕉園有無做好防風措施，損失程度又大有差別。

其中，完成防風準備的蕉園，折斷蕉株有百分之，倒伏二一%，健全二九%。未做好防風措施的，折斷有八五%，倒伏一一%，健全的只四%。若以損失點數換算，尚未做好防風準備的蕉園，損失程度較已做好準備的蕉園，高出四十%。

分段準備防風

良好防風工作，除插立防風支柱外，還須把蕉株和支柱緊緊固定在一起。據資料顯示，去年颱風來襲之前，尚約有二五%的蕉農，只立支柱而塑膠繩還沒綁上，結果與沒有插立支柱的一樣災情慘重。



立支柱防風

保證責任 台灣省農漁牧生產合作社

本社業務：1. 辦理畜牧、養魚及各種農產品之生產、製造、運銷（內、外銷均辦）並辦理社員生產上所需物品之供應（在各分社地設辦福利中心（社）。

2. 生產上為充實業務資金，設置特種基金由參加特種業務之社員認繳，亦即由社員互組若干組經營辦產銷業務。

誠徵人才：本社依據合作社法及章程，辦理上述業務。故在本省縣、市地設置分社、辦事處、連絡處及福利中心（社）。需誠徵下列人才：

1. 經理人才：中上學歷，年齡25~40，社會關係良好，有拓展業務、統御能力者。
2. 企業人員：中上學歷，男女不拘，年齡25~40，有發揮創業、企劃、拓展內、外銷業務者。
3. 業務人員：中等學歷，男女不拘，年齡25~40，有發揮能力，招募社員，辦理業務能力者。

應徵者：有意參加本社為社員，謀福利人才，請來函指明參加項目，並附簡歷表貼照片，寄台中市忠孝路288~1號本社。合者通知面談，不合者恕不退件。

誠徵