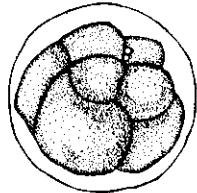
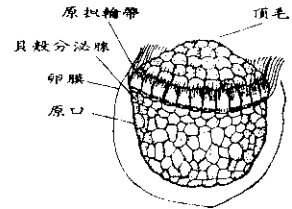


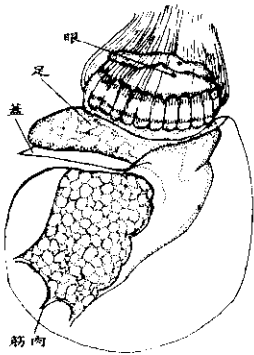
受精卵



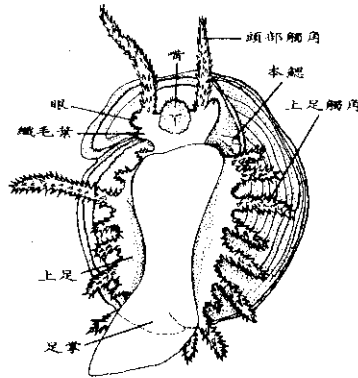
受精後2 1/2小時第三次分裂



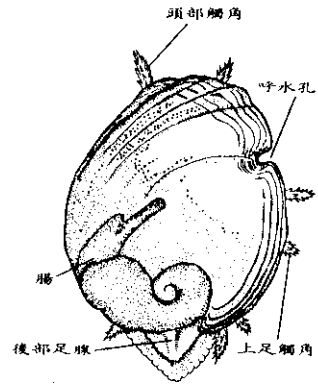
受精後12小時，  
孵化前的担輪子



受精後2.5天捻扭狀結束  
的被面子



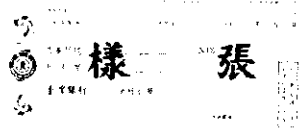
受精後130天，剛形成呼水孔的幼貝  
腹面觀(左)，及背面觀(右)。



# 臺灣銀行

## 限額支票存款

軍公教機關 }  
公民營事業 } 編制內正式職員  
金融機構 }  
現役軍官及本行優良存戶



均得集體或個別向本行總行營業部及各地分行開戶。  
首次存入最低五千元。

簽發支票金額，每張最高限額五千元。

使用簡便 攜帶安全  
彩色印刷 歡迎開戶