

釋倍數與斜紋夜盜相同。

(-)將幼虫連同枝葉一併摘除燒燬。

螻 蛄

Grylotalpa africana Palisot de Beauvois

別名：土狗，屬於直翅目，螻蛄科。

各期形態：

成虫：體長30~35公分，背面暗褐色，腹面淡黃灰色，體密生短小軟毛，頭形小，背面帶黑褐色，前胸背板形大，略呈卵圓形，前緣稍向後方彎曲，後緣較圓，前翅由上面看，略呈橢圓形，其末端長達腹部之半，後翅長逾腹端，平時折疊呈尾巴狀，前足粗大，跗節變化甚大，適於掘鑿用。

卵：橢圓形，長徑約2.5公分，短徑約1.5公分，色淡黃，表面平滑。

幼虫：除體色較淡及翅不完全外，其餘各部形態與成虫相似。

為害情形：本虫多發生於濕度較大的苗圃內，其前足附節適於掘土，於苗床穿鑿孔道以加害幼苗的地下部，凡有孔道通過地方，土壤則稍呈隆起，尤以苗木密生處為害最烈。

防治方法：

(-)整地時予以深耕，並拌以土壤殺虫劑防治（防治藥劑參照切根虫）

(-)苗圃休閒時，灌水於苗床，使螻蛄逃出土面捕殺。

(-)成虫有趨光性，可用燈光誘殺之。

青銅金龜

Anomala expansa

Bates

別名：

台灣大綠金龜子，綠金龜，幼虫稱鱗蝨或雞母虫。

各期形態：

成虫：體長23~31公分，呈卵圓形，青綠色，或金綠色，有美麗的金屬光澤及微細點刻，翅鞘後端的側緣部，作翼狀的伸展，此種翼狀的伸展在雄虫尤為顯著，雌虫尾節背板後緣生灰白色長毛，腹面及足黑藍色。

卵：初產時乳白色，橢圓形，其大小為1.5公分×2.5公分，後漸膨大呈球形，直徑約3.0公分。

幼虫：常彎曲呈半圓形，初孵化者全體乳白色，老熟則變為淡黃色，頭蓋黃褐色，表面光滑，上唇半圓形，生有長毛八根，胸足最小，其餘遞次30增長，老熟幼虫可達55公分。

蛹：體長25~30公分，淡黃褐色，略呈紡錘形，雌者尾節腹板後新月形，在中央基部有生殖孔，雄者尾節向後突出，頗為顯著。

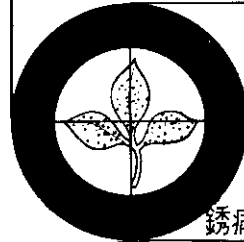
為害情形：成虫於4月上旬開始出食，5~7月間最為猖獗，喜於夜間活動，嚼取葉片，嚴重時，僅留主脈或粗的枝條，幼虫取食腐植質或苗根，使苗木發育不良，黃萎而枯死。

防治方法：

除忌用雞糞等具有豐富腐殖質的肥料外，其他可參照螻蛄防治方法。

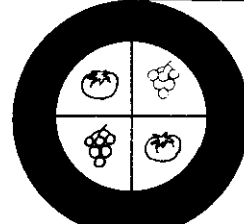
(全文完)

專家的選擇



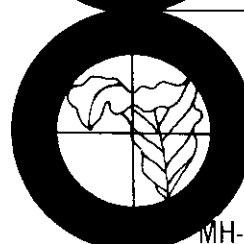
銹克·優
銹克·優
銹克·優
銹克·優

銹病(紅菇)特效藥



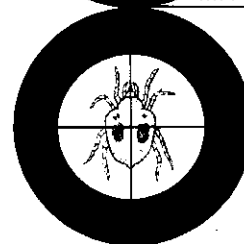
樂福

生長調節劑



速樂

MH-30腋芽抑制劑



敵蟎

特效殺蟎劑



速樂·優
速樂·優
速樂·優
速樂·優

菸草抑芽劑



發順農藥

台灣總代理：
發順企業股份有限公司
台北市杭州南路一段25號3樓
電話：(02) 3912985 • 3912986

美國 UNIROYAL 藥廠出品