

旱作灌溉

沈堯鑫

農業經濟發展新趨向

試驗成果好·有待進一步推廣

(續上期)

建立合理灌溉管理制度：於民國63年3月底擬定瑞穗噴灌區旱作灌溉管理暫行辦法，作為灌溉管理的依據。

成果良好：

(1)減少荒地面積，提高複種指數。

灌溉設施前後作物複種面積與指數

項 目	年 別	施 設 前	施 設 後		
			64年	65年	66年
耕地面積 (公頃)		380.00	386.60	386.60	386.60
作物複種面積 (期作公頃)		520.00	835.20	935.60	1,032.60
複種指數		136.84	216.04	242.00	267.09

1.作物複種面積，64年比施設前增加60.6%，65年增加79.9%。

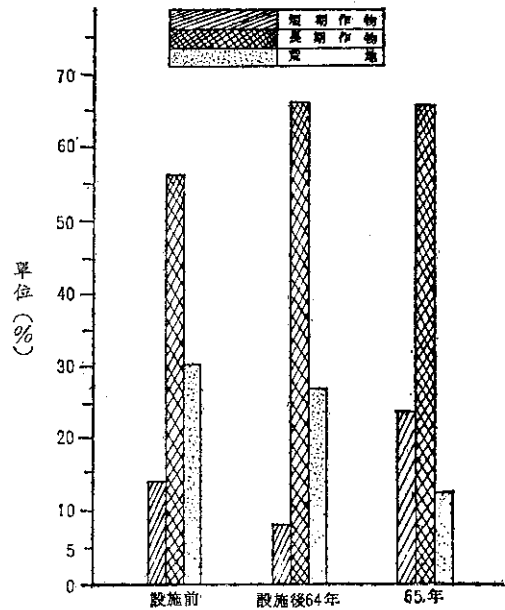
2.複種指數，64年比施設前增加57.87%。65年增加76.85%。

(2)提高旱作單位面積產量。

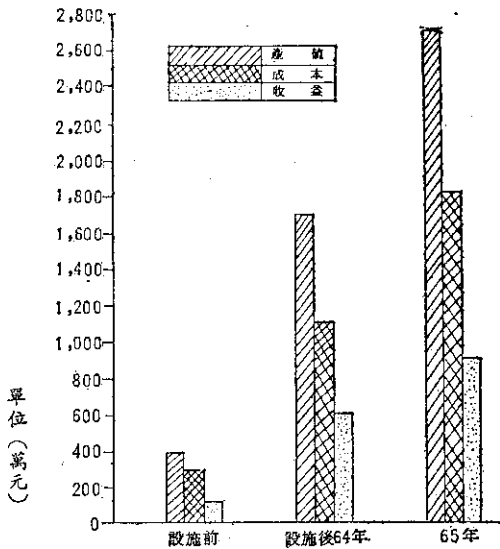
各年期主要作物單位面積產量調查表 (單位：公斤/公頃)

年 期	作物 別	花生	玉米	大豆	甘 藷	西 瓜	菸 草	甘 蔗	鳳 梨	蠶 繭
		施 設 前	一 期	1,440	2,290	1,020	11,800	—	—	—
	二 期	1,080	1,800	1,020	12,500	—	1,500	42,000	21,650	—
施 設 後	64 春 作	2,106	3,567	—	—	36,000	—	—	—	—
	64 夏 作	1,615	3,404	1,513	—	—	—	—	—	—
	64 秋 作	—	2,605	—	—	—	1,830	71,570	55,000	300
	65 春 作	1,880	2,900	—	—	29,000	—	—	—	—
	65 夏 作	1,650	3,250	1,550	—	32,000	—	—	—	—
	65 秋 作	—	2,430	1,030	18,100	—	2,100	76,000	58,000	1,100
	66 春 作	2,200	3,950	1,600	—	12,000	—	—	—	—

灌溉設施前後，長短期作物栽植面積及荒地面積百分比



(3) 降低成本，提高農民收益。



(4) 高價作物推廣栽培。

民國64年初，推廣栽桑，栽培面積已達30公頃，由於有灌溉保障，桑樹生育良好，單位產量高達30公斤以上的農戶比比皆是，農戶收益大為提高，農民生活改善很多，農民對栽桑養蠶投資意願很高，瑞穗區實為理想蠶桑事業發展區。

大潭旱作區

成立經過：台灣海岸砂丘地形複雜、土壤保水力及肥力差、夏季地溫高、冬季季節風強，以致土地利用率低。

民國55年2月起，水利局在苗栗設立旱作灌溉推行站，以噴灌方式，針對砂地適應性作物灌溉試驗，已獲得相當成果。政府為進一步開發，選定大潭地區作砂丘地旱作灌溉推廣，作為將來開發其他地區海岸砂丘地的參考。

規劃與施工：民國63年，水利局全部施工完成，所有噴洒灌溉系統，交由新苗水利會管理。

組織、訓練農民：成立作物共同運銷，推行集約栽培。促進作物運銷。

成立水利小組及輪區，設小組長及班長，協助灌溉管理。

利用各種示範、觀摩、講習，訓練農民砂地灌溉及栽培技術。

建立合理耕作制度（如下表）。

建立合理灌溉管理制度：依砂丘地特性建立合理灌溉管理制度。

成果：提高農民收入。

大潭旱作灌溉區建議耕作制度

月別	2	3	4	5	6	7	8	9	10	11	12	1						
旬別	上中下	上中下	上中下	上中下	上中下	上中下	上中下	上中下	上中下	上中下	上中下	上中下						
1.	西		瓜			羅		萄		一			條	葱				
2.	落			花		生		西		瓜		胡			蘿	萄		
3.	大			粒		紅		豆		西		瓜		一			條	葱
4.	香			瓜		西		瓜		羅		萄						
5.	羅		萄		西		瓜		燕			麥						

