

埋於砂床內，露於地面上，然後遮蔭澆水，約經 1 ~ 2 月即可生根發芽。

③嫁接法

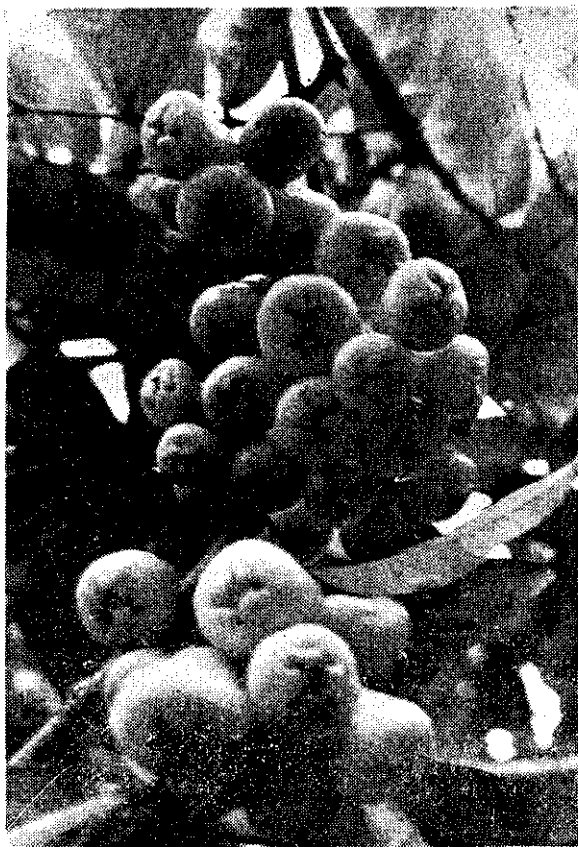
①嫁接時期：終年可行，以 4 ~ 11 月較為適宜，但下雨天不可嫁接。

②嫁接方法：以切接法和高接法最常用。嫁接方法和其他果樹相同，即削切砧木和接穗，應以利刃一刀削成爲佳。

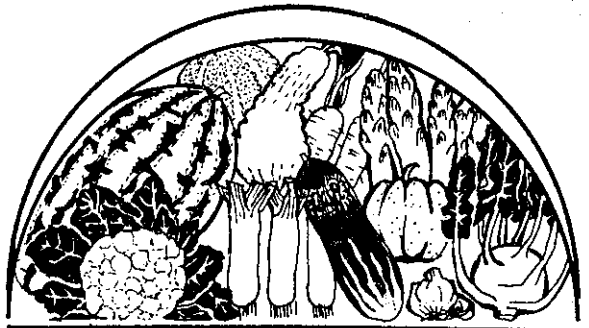
最好用切接刀，將削好的接穗插入砧木切口，使二者的形成層緊密接合，並以砧木切開的皮層包住接穗，然後用塑膠布條縛緊再套上塑膠袋，防止水分蒸發，另以舊報紙包裹遮蔭，並用麻繩縛緊。

③保護與管理：嫁接後應嚴禁孩童及牲畜接近，避免動搖接合部。約經 3 ~ 4 周左右，成活者即可發芽。

此時剪開包裝物和舊報紙的頂端，以便幼苗伸長，並隨時注意摘除砧木上所發生的新芽。高接苗宜用二竹片相對架縛避免折斷。



蓮霧收豐



莖菜栽培

定價108元(含掛號郵資)

十五位專家撰寫，內容包括洋蔥等24種食用莖部之蔬菜。

瓜類栽培

定價88元(含掛號郵資)

介紹瓜類15種之栽培法、病虫害防治、西瓜嫁接栽培。

專業栽培蔬菜30種

定價88元(含掛號郵資)

十四位專家執筆，介紹30種蔬菜栽培外，並附蔬菜無土栽培法。

◎以上三本如一次郵購，僅收 250 元(含掛號郵資)，替您節省34元。

豐年社

台北市温州街14號
郵政劃撥 5930 號