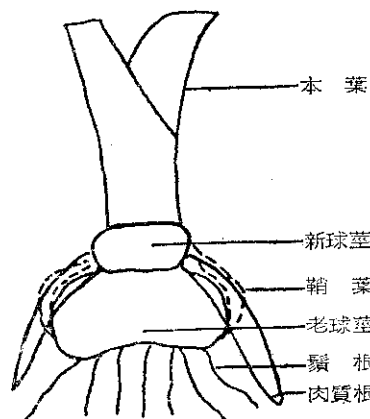


故此種肉質根系之形成及數量多寡，為整個栽培過程之最重要階段，也是成敗的關鍵。

依上述二種根系的形成時期，可決定下列施肥期——

(1)基肥：氮肥及鉀肥各施全量之三分之一，磷肥可全量或三分之二施用。



唐菖蒲球莖肉質根系的形成

(2)第一次追肥：應於本葉3~3.5片時施用。各施剩餘磷、鉀肥之三分之二量。

因此時老球已開始萎縮，鬚根系之功能開始老化。但肉質根系及新球莖和木子正迅速形成且又是花芽形成期，此時需要大量的養分以供植株吸收。

故把握住此時機，可增加肉質根系的數量，和左右花朵之多寡及品質、新球莖的大小、木子的多寡等。

(3)第二次追肥：應於孕穗期將剩餘之肥料全部施用，可促進花穗之長度及硬度，提高品質。

了解唐菖蒲根的生理，可使肥料發揮最高的效率，降低成本，節省勞力，以生產高品質之切花。

肥料之用量，請依據農林廳發行之推廣手冊施用。

* * *



上：唐菖蒲田間生長 下：唐菖蒲球莖

農業繁殖栽培業者的好消息!!

◀維他命的新應用▶

——新植物活性劑——

速大多®

START スタート

對任何植物苗的移植、插芽、插枝、高壓條……
具有迅速催芽、開根、增加活力的奧妙神速奇效!!

使用1,000倍液·用量省 效果大

精美彩色說明書備索

日本 TAG PRODUCTS INC. 製造
總代理 台和園藝企業股份有限公司
台北市士林區中正路104巷1弄2號
TEL: (02) 831-3302 郵政劃撥: 101360

農業(園藝)用遮光網

降低溫度、減少光線的最佳利器!
調整栽培環境的妙方!

台和網

DIONET ダイオネット

適合：苗床、香菇、蘭花、室內植物
及各種作物栽培場所之光線和
溫度控制。屋外蔭棚之應用等
用途廣泛、經濟實用。

尺寸：寬度1公尺、1.8公尺、2公尺。長度均為50公尺。
遮光率：自50%~95%多種。
顏色：黑色、綠色、銀色。
來源：台製、日製均可供應。

◀敬請指教·歡迎洽購▶

台和園藝企業股份有限公司
台北市士林區中正路104巷1弄2號
TEL: (02) 831-3302 郵政劃撥 101360