

盆栽換盆

改變生長環境

■ 林勝用

常有朋友問我：「爲什麼植物長期盆植，生長會受到限制，不管怎樣的施用完全肥、速效肥均無顯着的生長？」這是因爲長期栽植，盆土肥分顯着耗盡，成長當然會受限制，換盆後自然會恢復往日的正常生長。

通常盆栽在如下情形時必須換盆——

- (1)盆底排水孔伸出根部時。
- (2)盆土地力耗盡時。
- (3)盆栽生長受限時。
- (4)盆土變成硬塊時。

盆底排水孔有根伸出時，是因根羣遍及全盆，在長成的根羣受限制的情況下，不得不往排水孔外伸出，所以生育漸劣，需要換盆以利生長。

盆土地力耗盡時，盆栽生長變劣，所以需再予換盆，使地力恢復正常。

通常選用盆栽花盆的大小，均於栽植時即以設限，每當生長旺盛到達盛期之後，因受盆土的限制，生長即漸受限制，此時必需予以換盆。

如果盆土變硬，是由於土壤的有機質減少，及砂質土壤的短少，因而土壤變得堅硬，不得不再予換盆。

換盆方法：

- (1)輕敲花盆上緣或用刀片挖鬆盆邊土，使易敲出。（但勿由盆邊敲打，否則素盆易敲破）。
- (2)植株連根倒出，使與原盆分離。
- (3)拿掉盆底瓦片。
- (4)選用較大尺寸適用的栽盆。
- (5)安放瓦片於排水孔，然後裝入薄層的新盆土。
- (6)上盆時注意勿使根羣受傷。

(7)填加新土。

注意事項：

(1)換盆的適期，依植物品種、生長期而有差異。除以上情形必需隨時換盆外，最好在晚冬、春、初夏、或根部生長力旺盛時換盆最合適。

(2)新盆土必需具備盆栽植物所需各項需求，如酸鹼性、土壤有機質含量等，然後再予調配成新的培養土。

(3)通常選盆的原則，是由小盆漸次換大盆，例如由3英寸換至4英寸，4英寸換至6英寸，6英寸換至8英寸。

一般大盆多爲促進葉之生長，小盆則促進根羣之發達。

(4)當移植換盆時，新盆土必需篩過，如此土壤才能進入土團及盆的邊緣。

(5)盆植土壤的濕度亦十分重要。太濕時，土壤過份緊密；太乾時則土壤不太穩固。

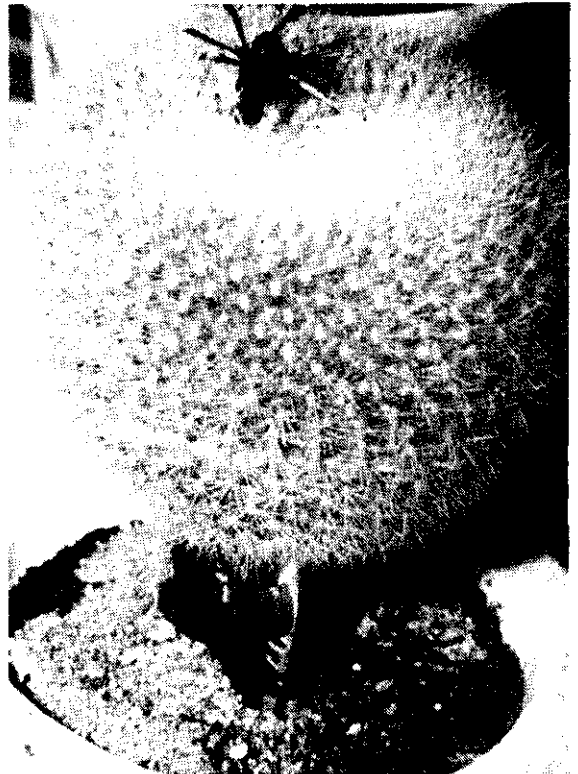
盆土的正确濕度，可用簡易方法測知，將土壤放在

手掌中輕壓之，若土壤形成球團，且其程度只是保持在一起時，濕度最理想。

換盆時，如果同時要做許多盆，以一人操作爲宜，使土壤壓緊程度一致，以利日後管理比較方便，不致有太緊太鬆之情形，致排水性不良。

移植時，盆景高度要一致，所以必需注意換盆時的高度，使和原來種植的一樣。

今就換盆的方法簡要說明如下：右手拿盆，並安置瓦片，同時左手拿植物放入。再以右手掌取土放入，然後調整栽植高度，右手同時繼續加入土壤。當左手的植株在盆中固定以後，以左手轉動盆子，右手繼續加土，然後用雙手手指在近於植物的莖處向下壓，如此土壤可與根部密着。



盆栽仙人掌（張欽郎）