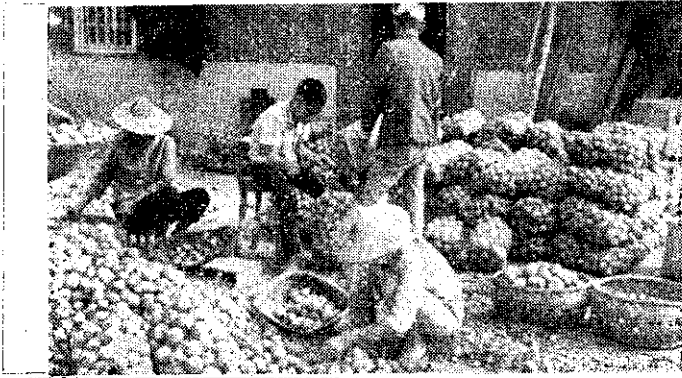


藏力。如陽晒時間過久或收穫後
先剪去莖葉再陽晒，則易發生燒傷
或葱球內水分無法散失而降低貯藏
力。處理後的葱球，應再放置於涼
乾之處，使球體溫度降低後再進入
貯藏場所。

如收穫時逢到下雨，葱球容易
腐爛。

葱球大小形狀

洋葱貯藏期恰為高溫多濕季節
，葱球的腐爛比發芽嚴重，所以貯



內銷洋葱選球裝袋 (林國卿)

藏力高者，即指腐爛率低者。據試
驗結果，葱球愈大有腐爛率愈高的
趨勢，所以貯藏洋葱應選大、中球
為宜。發芽則與球的大小無關。

葱球的形狀，在目前的推廣裁

培品種中，與貯藏力好壞無一定的
關係。

葱球莖葉切除

供貯藏用的葱球，切除莖葉者
發芽早，腐爛快，連葉者則發芽慢
，腐爛率較低。常溫貯藏時，連葉
的吊掛貯藏比切除莖葉後的棚架貯
藏效果好，但處理過程繁雜，貯藏
場所也大。

目前常溫貯藏均用棚架貯藏，
葱球均切除莖葉。切除時需特別注
意的是，頸部需留2公分，不可剪
過短，以免因易致腐敗而影響貯藏
力。

※ 徵求國外旅遊照片 ※

本刊讀者國外旅遊所攝名勝古跡與生活風俗的照片，歡迎投寄本
刊。彩色、黑白或幻燈片均可，必須是自己的作品。採用者每張稿酬
100元，不用者即退還。

請寄：台北市溫州街14號豐年社簡小姐。



樂敏牌

ロビン
エンジン

農業、産業機械之動力源

● 強力 ● 輕便 ● 省油 ● 耐用

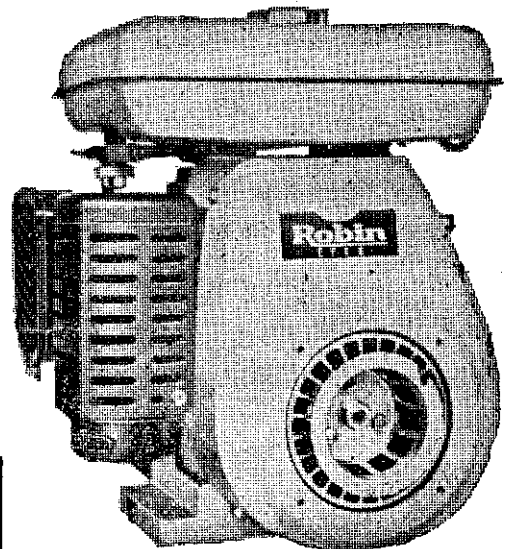
製造元：富士重工業株式会社

經銷處：樂敏有限公司

台北市峨帽街68號2樓

TEL. 3613541~3

汽油、柴油 二衝程・四衝程
一馬力至二十馬力各馬力齊全



EY18-3B

兼售ROBIN汽油引擎發電機

RG10C・RG17D・RG25D・RG33D