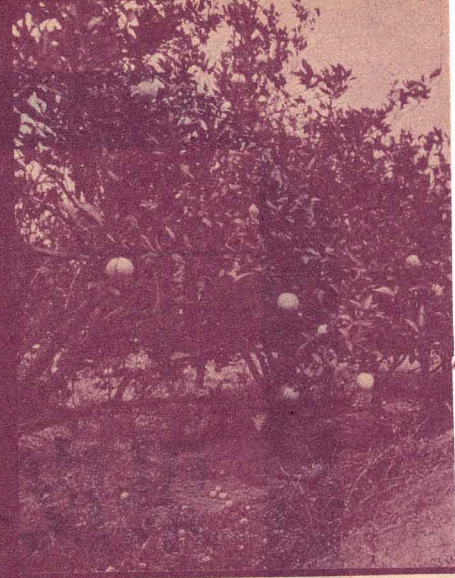


改善前：果樹成長後，機械多



種植百喜草覆蓋，不再需要中耕、除草，改良土壤的效果更好！
(務必種植，因為百喜草有安全排水的功能，可防止排水紊亂。)



改善前：平台階段構築，成本高，又不適合機械作業。



善後：園內階段上，開闢小型作業道路系統，機械就可進入園內了！

坡地果園

照片提供：張霖風 張榕振

豐



改善後：果樹剪矮了，採果

能利用，形成“封閉”狀態。



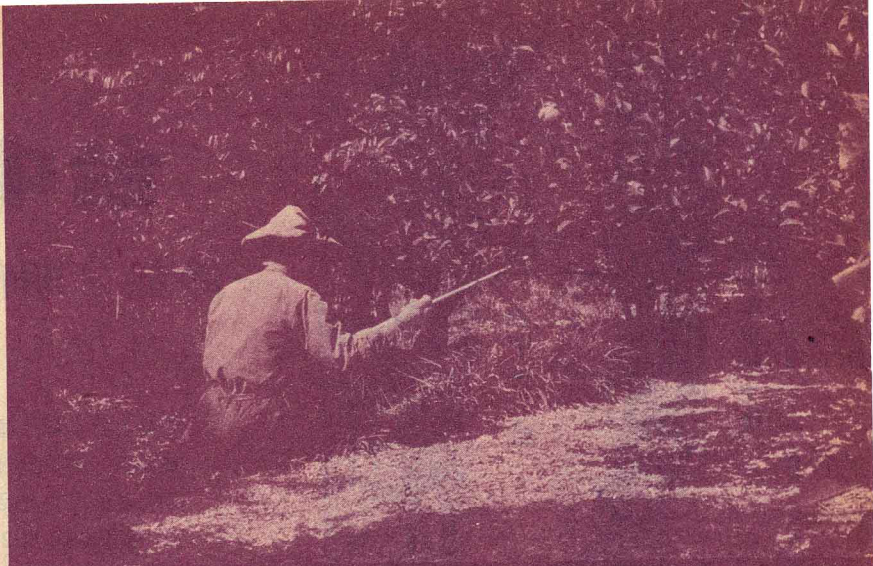
新面貌

國標津

年畫刊



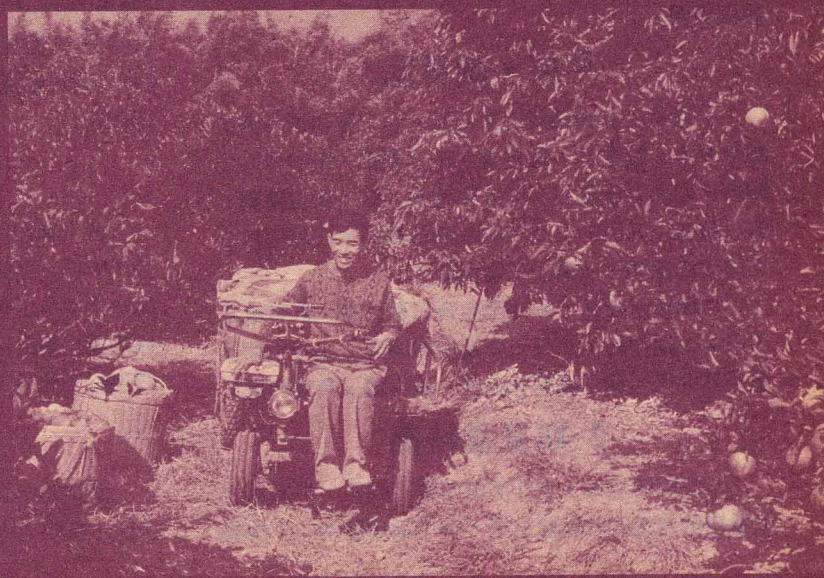
噴藥等工作，既省工又省時。



改善前：採果、噴藥、施肥，必須在樹下艱苦地鑽爬，吃力而費工。



改善前：肩挑重担，更是艱辛無比！



改善後：動力搬運車暢行園內，代替了肩挑、背負和鑽爬。