

美化你的人生

# 大家一起來插花

黃呂文鳳 技術指導 · 高淑貴

以前日本的插花，多通行“定型式”插花。所謂“定型式”插花，是插花者一定要依規定模式插花，不可稍有差池逾越，規矩極嚴。

直自52年前，日人勅使河原蒼風先生，深感插花之道若一直守舊不變，則無法突破現狀。何況若一味的“模倣”實不能以“藝術”視之。他認為每一盆花應如藝術畫一

樣，各有其獨特之美。

為實現這個理想，蒼風先生於1927年創立“草月流”，打破傳統作風，提倡插富有現代感的自由創作之花。這就是現在大家所謂的“現代花”或“自由花”的開始。

蒼風先生同時提倡“使用任何花

材、插任何地方”的主張。於是，原來有很多禁忌及拘束的插花道遂行開放，教學者及學習者皆不必再囿於因襲而無法施展創作欲，可說為插花藝術填加無數生命，使日本

圖1：花材與工具



圖2：選一秀挺黃楊為第一主枝，使彎度向右。



圖3：以另一枝稍短小的黃楊為第二主枝，斜倚於第一主枝的左前方。



圖4：葉片豐腴可人，開粉紅花朵的紫陽花為第三主枝使其顏面朝上，似與第一主枝喁喁細訴。

的插花道有了長足的發展。影响所及，我國的插花亦有了顯著的改變的確，只要能表現美，不必太拘泥於形式。或稀疏，或濃密、或直立、或彎曲，皆依需要或各人表現而異。插花藝術不僅在柔和自然美且要表現自然美，甚至要能化腐

朽為神奇。要知花紅柳綠固然是花材，而枯藤斷木亦是好花材。

同樣的花材，因插法的不同，花器的有別，即可做多種變化，顯出不同的美姿。

在此，就2~3枝黃楊，3~4枝紫陽花（圖1）作示範，盼你

能心領神會，一起來欣賞；更希望你動手，一起來插看看。

### 相得益彰

——試作之一

花器：淺色陶器盆

構想：常綠喬木黃楊配以由粉

圖5：另置一枝剪短的紫陽花於第三主枝左側，依於第一主枝前方。



圖6：最後補上二枝更短的紫陽花，依於第二主枝前側使其葉片稍露出盆外。



# 臺灣銀行

## 限額支票存款

軍公教機關 }  
 公民營事業 } 編制內正式職員  
 金融機構 }  
 現役軍官及本行優良存戶



均得集體或個別向本行總行營業部及各地分行開戶。  
 首次存入最低五千元。

簽發支票金額，每張最高限額五千元。

使用簡便 攜帶安全  
 彩色印刷 歡迎開戶

到紫的紫陽花，陽剛陰柔，相得益彰。

插法：(1) 選擇姿態優美秀挺的黃楊為第1主枝。將枝幹修剪成適合的長度，插在劍山上。順著枝幹自然形態成一稍向左傾斜而實際向右彎曲之弧度(圖2)。

(2) 取另1枝較細的黃楊為第2主枝，其長度約為第1主枝之四分之三。將其置於第1主枝的左前方並向左傾斜。

(3) 將擁有豐腴葉片及粉紅色花蕊的紫陽花插上，令其在第1主枝的右前側，恰在第1主枝的庇蔭呵護下，以其憨態嬌柔的仰望著黃楊，是為第3主枝。

(4) 另以3朵紫陽花陪襯於旁，斜插於第3主枝左側，第2主枝之右前方，以增加空間上及色彩上的協調美(圖5及6)。



## 亭亭玉立

### ——試作之二

同樣的花材，相似插法，僅由於使用的花器由盆改為瓶，予人的感覺即不同，這就是插花藝術可貴之處。



日本三共株式會社榮譽出品

立枯病特效藥!!

全國唯一蒙農林廳正式推廣之水稻秧苗立枯病防治藥劑

# 立枯靈 30%液劑

(殺紋寧·日名：タチガレン)

殺菌並促進根的發育!! 抗寒害(凍傷)!!

一種農藥多種效果!!

登記證：經市進字第478號

### 立枯靈的特長

用立枯靈，確實防止立枯病，及立枯性腐敗症之發生。  
用立枯靈，可抵抗寒流及早晚溫差大時所造成之凍傷。  
用立枯靈，可增強根部活力，促進生長確保培育出健康苗。  
用立枯靈，能促使移植後提早成活並使生長力旺盛。  
用立枯靈，安全又簡便，可與他種農藥混合使用。

### 國外資料 (僅供參考)

立枯靈在國外尚用於防治林木苗木立枯病、瓜類苗立枯病、甜菜立枯病、蔬菜苗立枯病、康乃馨立枯病、甜椒立枯病、菸草猝倒病、蕃茄苗立枯病、萎凋病、草莓苗立枯病、大豆、紅豆、菜豆等豆科作物白絹病、薯蕷腐病。

▲ 台灣總代理 中國化學製藥股份有限公司 台北市襄陽路23號 電話：3816740~9

Ⓢ 總經銷 實昌貿易股份有限公司 台北市敦化南路514號之3三樓 電話：7052414 / 7050155

圖1：取黃楊三枝依其形態選擇其中最茁壯者為第一主枝，依次放置好。

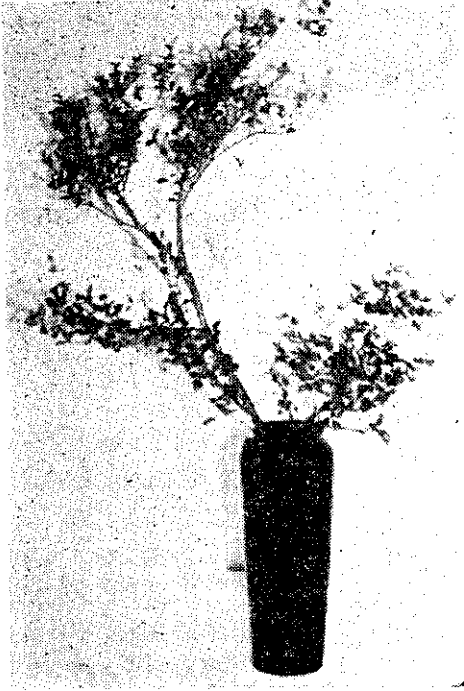


圖2：紫陽花以花色，花姿取勝，儘量使其表現花姿使生動可人。



圖3：陽剛陰柔“相依相偎”，渾然為一體。



## 相依相偎

### ——試作之三

花器：黑色花瓶及黑色半圓有腳花盆

構想：黑色花器原就予人以莊重高雅之感，黃楊、紫陽猶似紳士淑女，將之適當配置，使剛柔並濟，相依相偎。

插法：（1）黃楊3枝構成一非正式平衡體。先將第1主枝依其彎曲弧度插於瓶中，次將第2、3主枝分別斜插於其左右側（圖1）。

（2）另取一有腳花盆置紫陽花於盆內，如圖2插好，務使玲瓏有緻，嬌柔可人（圖2）。

（3）將兩盆原本獨立的花擺置一處，一前一後，如影之隨形，二者渾然為一體，形成一極美的畫面（圖3）。

## 花材簡介

### 及處理

黃楊為常綠喬木，葉對生，金質、緣鋸齒，長3公分，寬1.5公分，表面滑澤而為深綠色。盆栽及庭園樹木用，由於其莖較粗，宜斜剪，葉較密，宜去其部分枝葉。

紫陽花，1年生草本。葉大有鋸齒。初夏枝梢開花，一帶眾花攢簇，狀似綉球，因此又名綉球花。花色多變而艷麗，又稱七色花。莖較細者宜平剪，在水中剪切尤佳。