

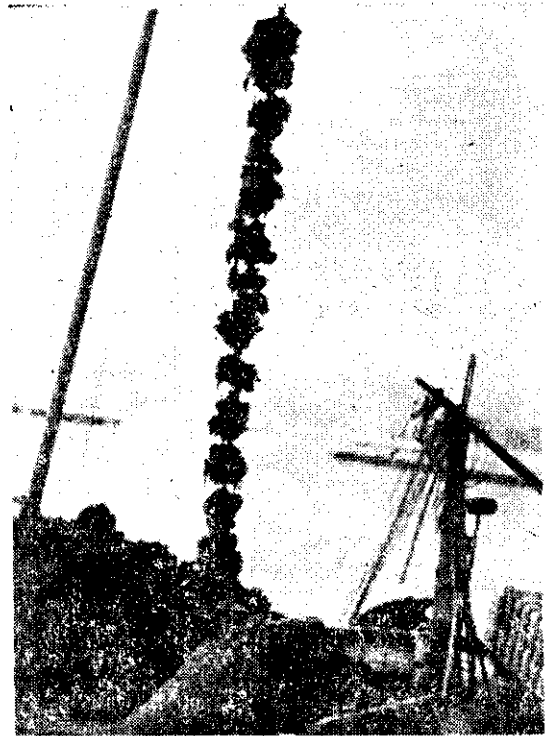
養殖面積少，所以損失極大。

## 開發與發展

日本目前牡蠣養殖發展乃依據 300年來的經驗與技術，在1920年就有垂下養殖法，接著又有垂下式採苗的確立，由垂直養殖法的成功，牡蠣養殖就獲得一大飛躍，在未嘗養殖牡蠣的地方，由於適合垂下養殖者，目前都已成爲主要牡蠣的產地，台灣東部海水清靜，沿岸多爲絕壁而又有許多彎曲的港，很適合牡蠣的養殖，如能克復洶湧的浪，那麼東部可成爲主要牡蠣產地，帶給人民無數利益。

牡蠣的養殖乃因新技術的導入而飛躍地發展，但需改良開發的地方仍然很多，因此東部養殖仍待各方學者共同研討，台東分所有 2 年的養殖經驗也許可提供參考，東部養殖牡蠣指日而待。

目前本省養殖由於能了解環境條件及開發適當的技術，由插地式發展成垂下養殖，而養殖場也從港口到沿岸而擴至外海，牡蠣人工授精的確立，已達改良品種，但是西部各港灣及岩岸因受污染所影響，大部有油味或死亡，所以生產至目前爲止仍無增加現象，只有發展東部一途才能有突破性的增加。



採收的牡蠣

農業周刊全年52期訂費210元

本刊長期訂戶  
訂閱農業周刊  
可享優待！

您只要付190元，就可收到  
全年份！（劃撥訂閱時，  
請註明豐年訂戶編號）

歡迎試閱，來函附郵 5 元  
寄贈一期。

### 豐年社

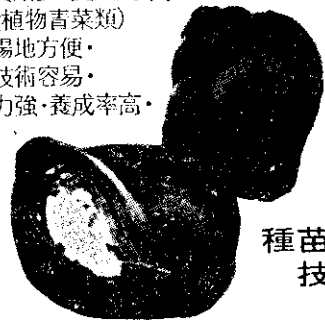
台北市溫州街14號  
郵政劃撥 5930 號

目前最熱門的淡水養殖業

● 上焱首創養殖場 ●

## 元寶螺

- 一、肉質鮮美·經濟價值高·
- 二、飼料費用少·養殖成本低·  
(只食植物青葉類)
- 三、養殖場地方便·  
管理技術容易·
- 四、生命力強·養成率高·



種苗供應  
技術服務

創始人：張清焱

聯絡處  
高雄：高雄市中正三路6-5號 電話：(07) 2313000, 2313567  
台中：台中市自由路一段114-1號 電話：(042) 224309  
彰化：彰化縣花壇鄉平和巷7號 電話：(047) 864554