



農村家庭 家事改進

——大家一起來插花——

花材切口要正確

——黃呂文鳳 技術指導 · 高淑貴——

淺形廣口花器必賴劍山來固定花材。但是，由於花材種類繁多，粗細硬軟不一，如果不是有經驗的插花者，恐怕得煞費周章的插上花材，有時雖然勉強的插好，仍免不了有搖搖欲墜之虞。

大體而言，依莖的粗細硬軟可分為四類：第一類是既粗又硬者，第二類是雖粗但不硬者，第三類是細而硬者，第四類是細而軟者。

粗而硬的通常是那些木本植物的莖。此時切口宜斜（如圖A），若要使向左邊傾斜，則斜面必須朝右。

插花時先直立插好，再依所欲角度調整好。（圖B）

粗而軟鬆的花材不必斜剪，平口切就可以了。這類花材以水生草本植物為多，例如、海芋、荷花等。這樣的材料通常都很好插。只是也要小心，插上就插上了，不要一會兒插上，一會兒拔起；否則傷了

莖骨，只得愈剪愈短，有時插到後來只剩一段短莖了。

凡是細莖的花材切口都要平整，切口平則其與針插的接觸面大，接觸面大，花材插牢的可能性也大些，細而硬的莖通常不必多費事就可插好，細而柔軟者有時須先以鐵

絲纏繞，使它不致任意彎曲。

如果莖枝實在太細，平口切也無濟於事時，常使用細綁法或套插法輔助。

細綁法是使用同顏色的色帶綁起來，使莖粗大起來，易於插（有時為方便起見使用同類細枝細綁一起，或借用其他材料的小段，以細綁於底部）。套插法是將細枝插入一較粗而組織並不很緊密的材料中，以增加其與針插的接觸面，便於固定。

本次所用的姬菖蒲和小黃菊都是相當容易固定的花材，平口剪切插上即成。



——大家一起來插花——



圖A：木本植物莖較粗者切口宜斜。



圖B：垂直插入劍山後，依所需角度使其傾斜。

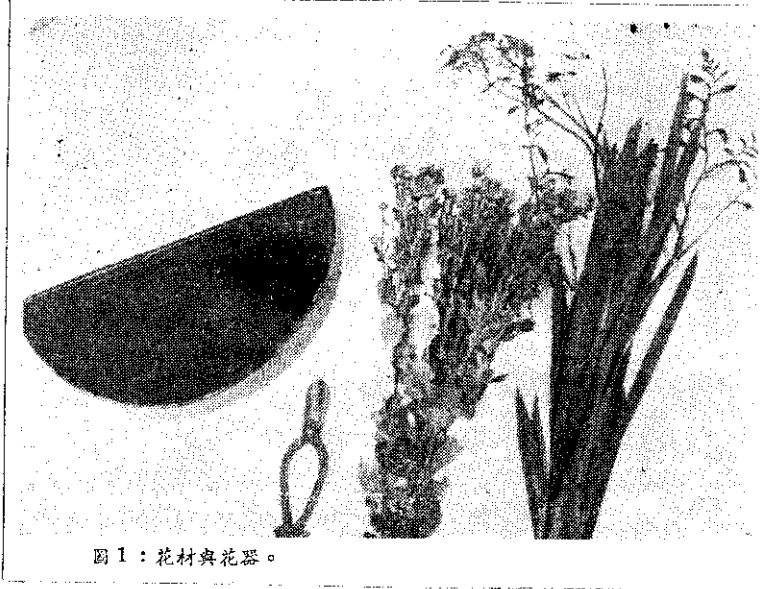


圖1：花材與花器。

花材：姬苞蒲，小黃菊。(圖1)

花器：黑色陶質半圓水盤。

構想：姬苞蒲是一種造型極其優美的花卉，嫩莖的曲線，橘紅顏色的花，及葉的模樣都在叫人百看不厭，受不忍釋。如果把它們配以可愛的小黃菊，讓它們顯出迎風飛舞的姿態，一定更為迷人。

迎風飛舞

插法：

(1)取三枝姬苞蒲使其頂端同朝右看，或直或斜向左插好，高矮有致且具韻律感。(圖2)

(2)另取二枝姬苞蒲，將它剪短些，分別置於右側，使其中的一枝

花軸與主枝相錯而不相接，似有若無的有所銜接。(圖3)

(3)先在左前側插上一簇簇小黃菊，再在右前側補上幾朵，使畫面更為充實。(圖4及5)

花材及處理

姬苞蒲，草本花卉，葉劍形連，鞘葉柔軟，花軸抽出，分枝開橘色小花，花姿優美，是插花者所樂於採用的素材。由於葉的末梢易枯萎，因此常常稍加修剪，雖不免略為影响美感，但不得不這樣，為使它較耐插，要細心保養，最好在水中剪切。

小黃菊，菊的種類很多，以小黃菊配姬苞蒲實為不可多得的佳思，同為黃色色系，在黑色或白色的花器襯托之下，更顯耀眼，叫人愈看愈愛。



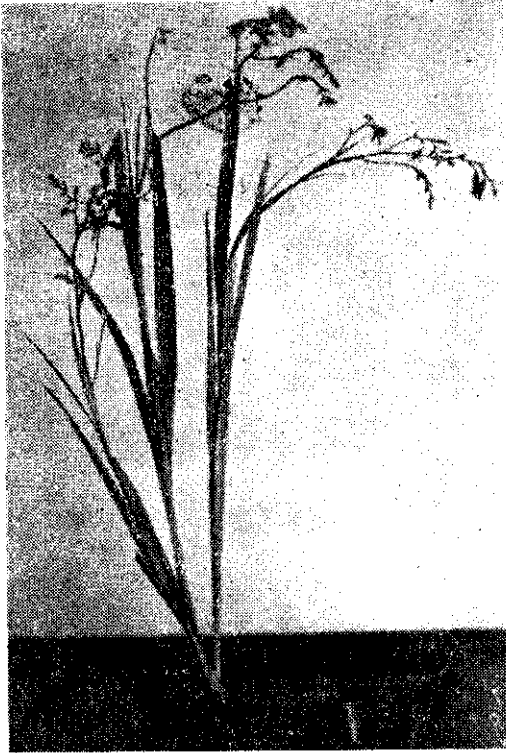


圖2：擇取三枝自然彎曲的莖莖使同朝右看，似三位舞者以整齊的舞步舞者。

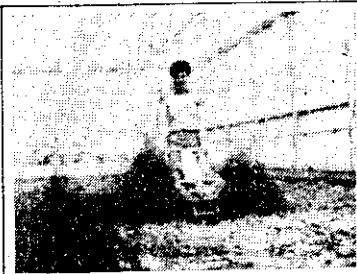
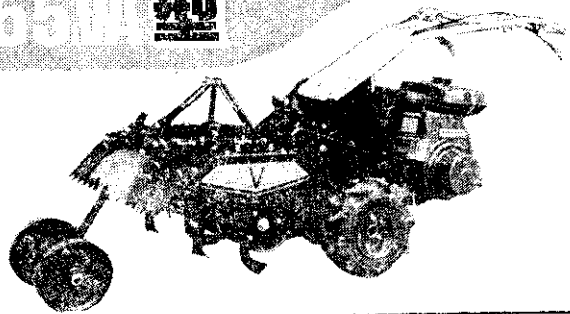


圖3：三位舞者的右側，有稚嫩的初學者在學樣。

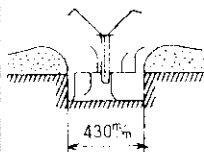
大橋牌中耕機55MA型

設有中央低利專案貸款

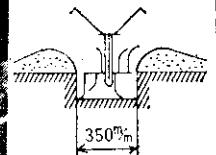
- ▲本機附有掘溝裝置。
- ▲操作自如，輕易簡便。
- ▲適於掘溝、作畝、挖穴、除草、培土等作業。
- ▲適用果園、菜園、桑園、茶園及其他園藝工作。
- ▲農會或農民若有意觀摩示範表演，(如蘆筍園菜園等)請直接聯絡本公司。



室內外
果樹園
開排水溝



果樹園
開溝施肥



大橋牌台灣總代理

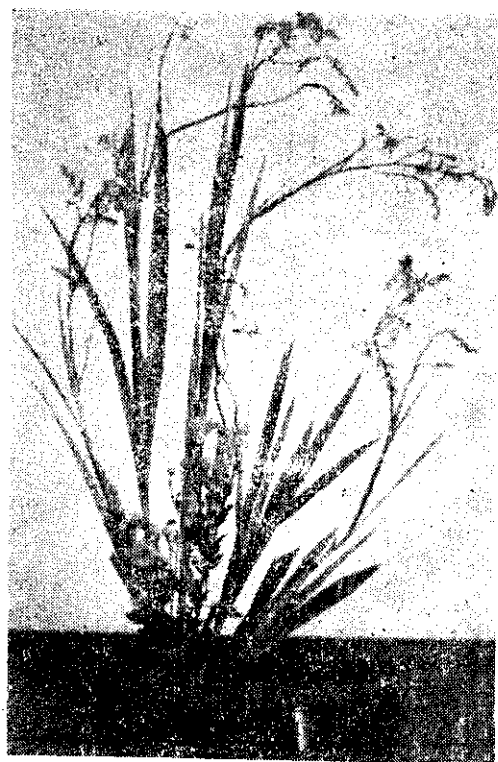
竹下農機股份有限公司

台北市武昌街二段118-1號 電話：(02) 3313320-3312766
 台中市東山路一段55號 電話：(042) 337137-330780

經銷商：

- 廣太行 苗栗鎮中正路1467號 Tel:321348
- 富益農機行 卓蘭鎮中正路109號 Tel:892217
- 維祥農機行 卓蘭鎮博愛路9號 Tel:892683
- 國光農機行 東勢鎮延平里本街53號 Tel:872545
- 聯成五金行 竹山鎮栗山路630號 Tel:642924
- 吉三山農機行 白河鎮中山路135號 Tel:852808

圖4及圖5：可愛的小黃前門也是重要的弄者。



臺灣銀行

限額支票存款

軍公教機關 }
 公民營事業 } 編制內正式職員
 金融機構 }
 現役軍官及本行優良存戶

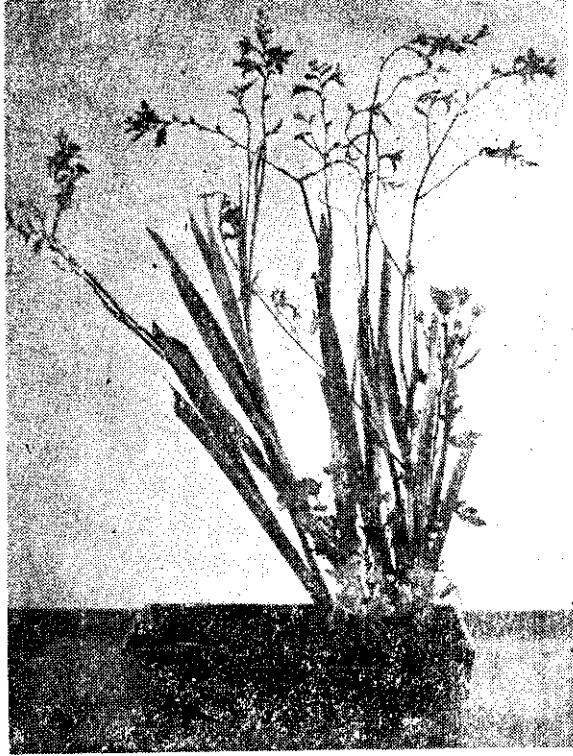


均得集體或個別向本行總行營業部及各地分行開戶。
 首次存入最低五千元。

簽發支票金額，每張最高限額五千元。

使用簡便 攜帶安全
 彩色印刷 歡迎開戶

試作 2



試作 3



是世界上最大
曳引機製造廠

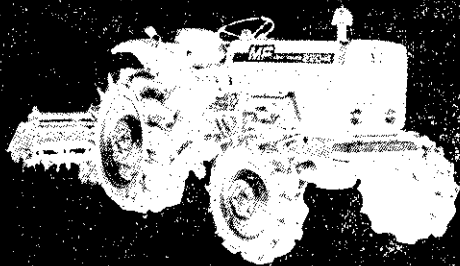
曳引機

MF220-4 · 31HP 四輪驅動

MF290 · 80.3HP

甘蔗採收機

MF305 · 180HP



◆
高雄
市小港區大地街6號
大地機械股份有限公司
TEL: 07-8211231, 2



領先時代4氣筒引擎

三菱曳引機

D4050FD · 44HP 四輪驅動

D3250FD · 32HP 四輪驅動

