



使用保養及安全駕駛

在農業機械化及節約能源聲中，農村最理想的運輸工具該是動力搬運車了。搬運車自問世以來，無論是在山坡地或是平地的運輸都發揮了相當的功效，推廣數量更是日漸增加。

茲以本人從事農機工作及實地修護的經驗，提出動力搬運車使用保養及安全駕駛方法，供農民們參考。

(1)底盤部份：保持乾淨，使用後必須清洗，謹防日曬雨淋。

(2)手剎車及腳剎車部份：注意回復彈簧是否踩下放鬆後能還原，表面塗機油可增加韌性，剎車距離調整必須適當，以免張力過緊，磨蝕剎車鞋，或過鬆剎車不靈。

(3)主離合器及張力輪部份：離合距離過短，動力無法完全切離，有損變速齒輪，必須數次調整，使至最恰當位置，張力輪調整，使皮帶用手壓下約有15公厘的餘隙。

(4)轉向部份：前輪心軸螺帽及各部螺絲要常檢視，以防遺失，左右轉向節定期打黃油，球狀轉向鉸接頭保持良好的潤滑狀態，軸承注油。

(5)變速部份：正確扳動變速桿，若未能使齒輪啮合時，稍放鬆離合器即可啮合。變速有“咔咔”聲响，是操作不當，會損及移位叉及移動叉軸，更嚴重損壞齒輪面。移位叉使用不當，磨蝕過多，變速無法啮合，必須更換新品。拆卸齒輪箱，修護畢，組合原位時，必須將齒輪箱內清除乾淨，不可留有雜物或銹屑，更換墊片，塗抹黃油或膠物，加強密合度。

(6)燃油及冷卻部份：注意使用乾淨的燃油及冷卻水，盡量避免使用含石灰質水。冷卻水視混濁情形

，予以更換。燃料雜質沉積燃油箱底，卸下油箱，清洗後裝回。

(7)使用前檢查：

①油箱及水箱是否有足夠的油及水。

②變速箱：使油面保持於油位窗 2/3 之高度，不足時添加90號齒輪油。

③曲軸箱：使機油保持於量油桿刻度範圍內，不足時添加30號機油（柴油引擎使用超重級機油）。

④各部位螺絲檢查，若有鬆動，隨時上緊，防止行駛中震動而遺落或致生危險。

⑤各活動機件之樞紐及摩擦處加油潤滑，如手剎車及手離合器轉扭、腳剎車及腳離合器轉動樞紐、轉向軸套位、前軸連座軸承位、變速前搖臂位、變速後搖臂位、橫拉桿搖臂位、離合器操縱桿位、後輪軸連座軸承位、後輪軸轂位、張力輪迴轉部位等。

(8)定期檢查：

①變速箱每使用 200小時更換齒輪油1次。

②曲軸箱每使用50小時更換機油1次。

③前輪軸大王梢位每使用50小時注黃油。

④輪胎氣壓保持前輪35磅/平方英寸，後輪42磅/平方英寸。

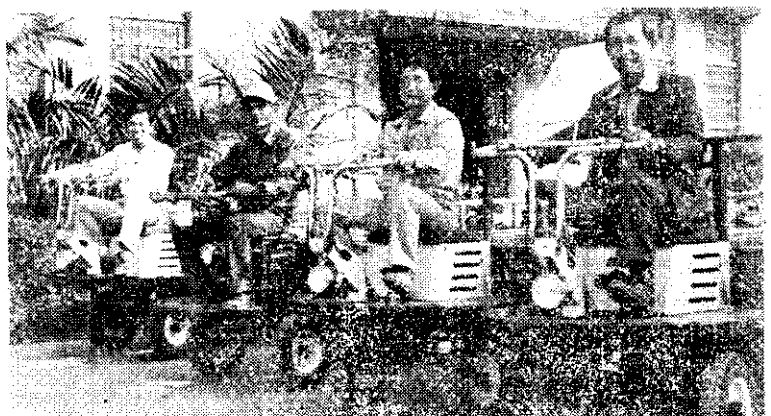
⑤三角皮帶每使用50小時要調整1次，以手能壓下15至20公厘為準。

(9)載重限制：平地 600公斤，坡地 300公斤（六馬力型式），不可超重或急速剎車或快速行於顛坡地，以免後輪軸折斷或扭斷。

(10)引擎發動不可加機油、燃料油或檢查油尺。

(11)引擎溫度升高，不可開水箱蓋，以免沸水噴出傷人。

(12)停車時將排擋放入低速檔，扳上手剎車，並取走起動手柄，以免小孩玩弄，致使發動生危險。



動力搬運車