



養豬用條狀地板

· 謝祖澄 ·

條狀地板的好處

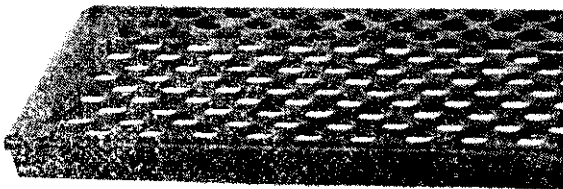
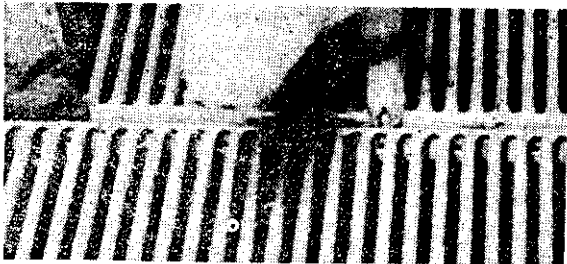
條狀地板在國內開始採用，還是近年的事，主要是可減少清掃豬欄的人工。在較大規模的豬場，再配合機械給飼的設備，養肉豬的人工可大大的減少。

另一方面又可使豬欄易保持衛生及節省清洗用水。這些正符合目前勞力缺乏及節約能源的需要。

鋪設方法有 3 種

豬欄中鋪設條狀地板方法，有全部條狀或局部條狀，局部條狀又分舖1/2或舖1/3。全部鋪設條狀地板投資較多，舖1/2或1/3較節省。但從衛生觀點看，當然全部條狀易保持乾燥清潔。

再從飼養種豬或肉豬來說，種豬如每欄祇養一頭，可用局部條狀，肉豬多為羣養，以全鋪設較乾淨，但也可採用局部。



混凝土製造較好

至於用作條狀地板的材料很多，木材不耐用，以混凝土製較經濟，缺點是如果粗製濫造易損傷豬蹄。

國外有專業生產此類地板，製造各種型式產品，品質規格化。這裡介紹兩種型式（如上圖），它的優點是空隙多，約占地面的50%，較易保持乾燥及空氣流通，邊緣平整，不會使豬蹄受傷。

希望不久的將來，國內水泥加工廠會有此種產品問世，那麼農友們就不必為此操心了。

地板鋪設的規格

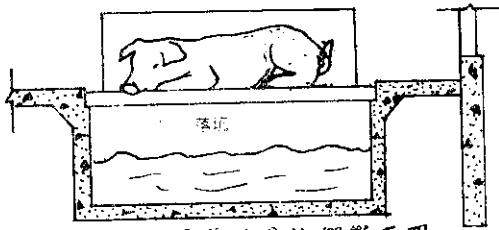
條狀地板的鋪設，要注意條與條間的空隙適當，下表是美國農部所推薦給農友，用同樣規格的混凝土條狀地板，在不同種類豬舍鋪設的尺寸：

豬舍種類	混凝土條(吋)			條與條間隙(吋)	附註
	上寬	下寬	厚度		
懷孕豬舍	4	2½	4	1	條採上寬下狹以利糞便下落
分娩豬舍	4	2½	4	¾	
保育豬舍	4	2½	4	1	
肉豬舍	4	2½	4	1	

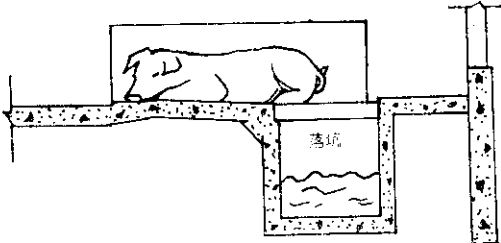
地板下的落坑深度

至於條狀地板下的落坑（蓄糞尿池），要有多深

，這不太重要，當然深些可以積存多些，太淺就不適宜了。國外一般深度為6呎(約1.8公尺)。

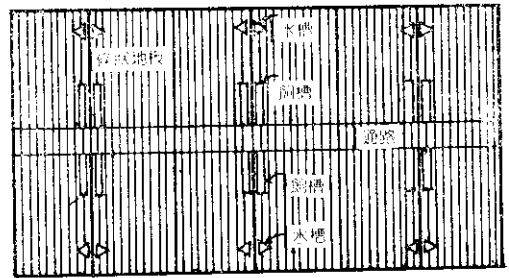


全部條狀地面及落坑分娩欄斷面圖

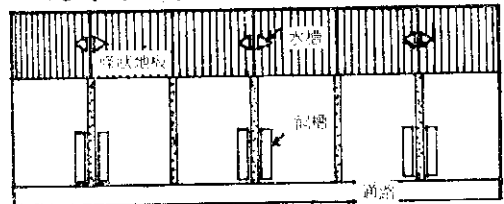


局部條狀地面及落坑分娩欄斷面圖

下面用圖來說明局部或全部條狀地面豬舍(欄)的情形：



雙列式全部條狀地面肉豬舍平面圖



單列式局部條狀地面肉豬舍平面圖

如何識別病牛

· 吳則雄 ·

進入牛場看到1羣牛，走動的走動，躺下的躺下，無經驗的人無以判別那頭牛有無問題。牛場管理人最起碼必須要能識別需要注意的牛隻，以便及時採取因應措施，才不會造成損失。

現在介紹健康牛及病牛的特徵以供參考，如能逐日觀察比較，日久便會心領神會，成爲一個有經驗者了。

特徵	健康牛	病牛
發育	達到發育標準或標準以上的體格。	發育不良，體格小。
營養	肥瘦合適，毛有光澤細密且倒下者。	瘦削，毛粗而無光澤。
精神、動作	元氣足、動作活潑、眼睛靈活潑亮。	無精神、動作不活潑。垂耳、眼神鬱悶、無活力、眼凸、後肢蹄腹部、站臥不安。
鼻鏡、流涎	鼻鏡常有水滴，少流涎。	鼻鏡乾、流涎多。
食慾	平時飼料全部吃光，喂飼時會自動前來採食。	留存飼料，完全不吃、喂料時仍孤立或鬱著。
飲水	喜歡飲水。	減少飲水。
反芻	每日8~9次，每次40~60分鐘。	次數減少，時間縮短。

體溫	成牛37.5~39.0°C，仔牛38.5~40°C，晨低、暮高。	較常溫高者低。耳、角、體表發生異常。
呼吸	成牛每分鐘10~20次，一歲齡27次，生後4天56次，生後14天50次，生後5周37次，生後6個月30次，每次的間隔正常。	呼吸數增多減少不一，腹脹不動，呼氣發臭，排出鼻汁，咳嗽。
胃蠕動	每分鐘2~3次，蠕動正常。	變遲、減少次數，完全停止。左臍部膨脹，似鼓聲，有氣滯留。
糞便	柔順，排在牛床並不飛散。	秘結、下痢、混血、有粘液、或惡臭。
尿	透明、淡黃色或褐色。	色濃、混血、惡臭、次數增加。
泌乳量	大致保持一定。	突然減少。
孕母牛	正常孕期平均277~290日。	泌乳全停或流產(傳染病)。
脈搏	生後第1天116~141次，生後8~14天108次，生後1個月105次，生後2個月101次，生後3個月99次，生後6個月96次，生後6~12個月91次。母牛40~60次，公牛35~70次。	脈搏跳動太快或太慢