

提供農友防治方法。

圖3 左：消毒過的種子 右：種子行採購的種子

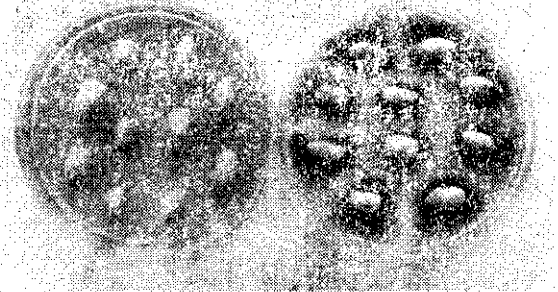
從生態研究上着手

1. 病菌由種子攜帶：花生種子可攜帶本病菌於種子表面或內部子葉或幼苗的組織內。筆者去年調查全省各地28個種子行的花生種子樣品，帶菌率為0~100%，尤其鹿港、元長及草屯地區的樣品有100%的帶菌率。

進一步分析其種皮、子葉及幼苗（農友可將花生種子剝開，可發現種子乃是由3部分構成，外部那層膜是種皮，裡面2片花生仁是子葉，及1顆小小的幼苗）的帶菌率分別為100%，16%，及4%。其中攜帶在子葉及幼苗上的，將來在田間便引起病害。

可用1分次氯酸鈉（可在超級市場購得的漂白水），加上1分95%酒精的混合液，浸2~3分鐘即可消毒乾淨（圖3）。

2. 迅速乾燥可使菌絲死亡：種子上攜帶的病原菌乃是花生莢在土壤中生育時期被感染的，常因迅速乾燥而使菌絲死亡，故一般農友若自行留種，務必要在大大太陽底下使其迅速乾燥，否則慢慢陰乾者都含有100%的帶菌率。



3. 種子儘快茁土可逃避危害：雖然種子帶菌，但只要田間管理得當，仍可使之變為無效感染源。通常病原菌都在種子發芽的10天內侵入子葉，以子葉為食物基，再為害植株，使之萎凋，因此，不可播種太深，只要3公分深即可，務期使種子在土裡儘快發芽長出土面，即可逃避其危害。

4. 高溫乾旱發病嚴重：又落花生冠腐病病原菌只具弱致病性，性喜高溫與乾燥，所以愈乾旱的花生田，在夏與秋的季節裡，本病發生愈嚴重。因為高溫與乾燥都會對植株造成“震撼”作用，使植株生長

水果·蔬菜·花卉·盆栽

專用基礎肥料！

註冊商標



元 馬

有機肥料

土壤改良 · 品質改善 · 增加產量

共同促進農業繁榮
分享農作豐收利益

誠徵全省各鄉鎮經銷商

請即與下列地址聯絡接洽

**低成本
高效果**

宜興實業公司

台北市萬全街27號
(02) 5810088 · 5818306 · 5627025

工廠：宜蘭縣冬山鄉順安路90之2號 (039) 561246