

田間碎土作業

曳引機為極具高效能的農業機械，駕駛員平日除了應做好保養工作外，對於曳引機的構造與使用也必須有詳實的了解與認識，務必使曳引機能夠保持較佳的效能和可靠性，以發揮其最大功能。

田間碎土作業，經常會遭遇許多不同情形的難題，現分析於後，以供參考。

深度不足——

- ①調整深度控制輪。
- ②在堅硬土壤工作時，需要增加碎土次數。
- ③“刀片抹平作用”（地上滾轉）增加迴轉器速率或使用較低曳引機齒輪。

④動力不足，應使用低速曳引機齒輪，減低迴轉器速率，使用“加速刀”，在某些地方稱為C形刀片，特別適用於貫穿堅硬土地，且作為粗殘莖混合之用，在潮溼情況下，加速刀片很少有粘死現象。

碎土過粗——

- ①降低後蓋板。
- ②油門全開駕駛。
- ③增加迴轉器速率。
- ④使用低速曳引機齒輪。
- ⑤若土壤潮溼粘重，應等到土壤晒得較乾時行之。

碎土過細——

- ①舉高後蓋板。
- ②改裝成二刀片迴轉器系統。
- ③使用較快曳引機齒輪。
- ④減低迴轉器速率。
- ⑤油門半開駕駛。

刀片與土壤粘成「球形」——

- ①增加迴轉器速率。
- ②舉高後蓋板。
- ③工作時土壤太潮溼。
- ④減低曳引機速率。
- ⑤使用“加速刀”。

⑥改裝成二刀片迴轉器系統。

刀片過分磨損——

減低迴轉器速率。

迴轉碎土犁在地面上顛簸——

刀片安裝不正確，沒有曲線效果或刀片鈍的一面向前安裝。

迴轉碎土犁不水平——右邊切土太深，應縮短曳引機右邊的舉高桿。

迴轉碎土犁通過後，有溝與壟的現象——因深度限制器太低，應舉高或拆除。

駕駛中應注意事項——

- ①當迴轉器運動時，不得觸摸迴轉碎土犁或離開曳引機座位。
- ②在迴轉碎土犁上作任何調整或保養工作前應停轉引擎。
- ③無重覆駕駛時，則儘量靠近上一趟。
- ④山邊工作時儘可能往上作業



，若橫向工作無法避免，應從頂部往下工作，以減少梯田效果。

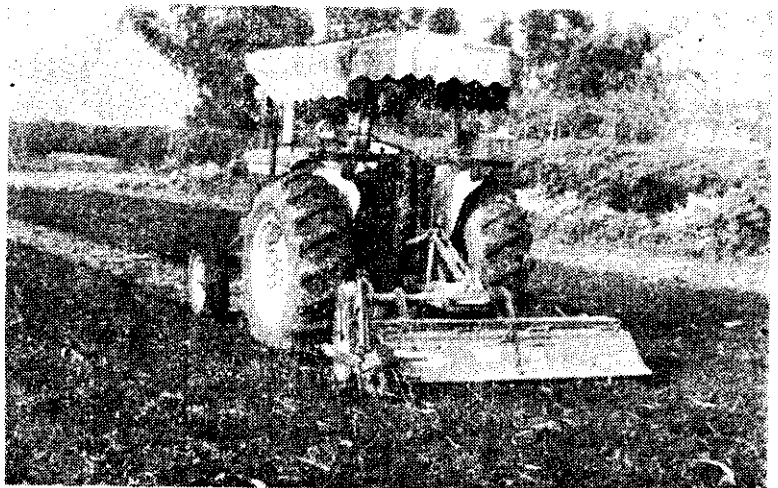
⑤一般田間工作如犁地一樣環繞四周碎土。不應在鄰近一趟有上下跳動現象，致不能獲得相同深度與遺留下輪胎痕跡，使碎土過的部分保持在駕駛員右邊。

⑥曳引機右邊輪子在溝畦邊緣滾動，而右邊刀片越過犁溝迴轉時會填滿犁溝。

⑦當頭地碎土時，以反時針方向操作，確知曳引機轉彎時附掛機具不會降低，於頭地應舉高迴轉碎土犁。

⑧刀片保養非常重要，需每天檢查刀片，任何彎曲刀片應利用調整棒扳直。

⑨磨損的刀片應更新。



曳引機碎土整地（碎穗質）