

要聞



簡報

2期農作肥料 開始配售

為適時供應全省農民種植2期農作所需肥料，省糧食局自6月1日至11月10日，分配稻作及雜作所需肥料，並按去年9月公告的各種肥料分配數量，配售各地農戶。

各縣市第2期稻作肥料分配數量，每公頃台北市、基隆市510公斤；台北縣550公斤；宜蘭縣660公斤；桃園縣、苗栗縣、台中縣、南投縣、台南縣、雲林縣、嘉義縣、花蓮縣、台中市、台南市、高雄市各670公斤；高雄縣、彰化縣680公斤；屏東縣、台東縣700公斤。

雜作部分，黍類1,060公斤，鳳梨730公斤，馬鈴薯、洋蔥1,760公斤，蘆筍1,340公斤，洋菇350公斤。

糧食局說，實際種植稻作農戶所需肥料，可全部貸款，於當期稻作收穫後，以現金或稻穀折價償還，貸借利息一律按照應償還價款3%計算，貸借農戶如在8月底以前償還，不必負擔利息。

至今年底 油價不漲

石油輸出國家組織部長會議，於5月25日、26日兩天在日內瓦舉行，13個會員國的部長們達成協定，將油價凍結到今年年底，並自6月1日起，減少石油生產10%，以因應國際市場存油過剩的情勢。

這對世界經濟來說，是一個好消息。因為過去1年多，油價不斷的調整提高，造成了整個世界經濟的動亂。

今年7月1日 農業局成立

行政院院會已通過預定7月1日成立經濟部農業局，組織條例送請立法院審議。

農業局成立後將設置局長1人，副局長2~3人，局員總人數145~175人。

行政院指出，關於農業重大方案的研究規畫和農業科技發展工作等，今後仍將由農發會辦理；農糧實務工作仍由農林廳和糧食局負責執行。農業局則負責擬訂農業政策，制訂農業法規，監督管理農業行政，及策畫推動重要農業措施。

農發會加強 保護農地

農發會最近修正第二階段農地改革方案綱要，將加強管制及保護農業用地，並畫定農民住宅用地，以提高農民從農意願。

根據這項新修正的綱要，農業用地按土地生產力的差別分為：

——特定農業區：水田及若干優良旱田，宜編定為農業區，一方面獎勵輔導，一方面嚴格防止任意變更使用。

——次要農業區：指生產低落不易改良的農地，及過於臨近都市的農地。

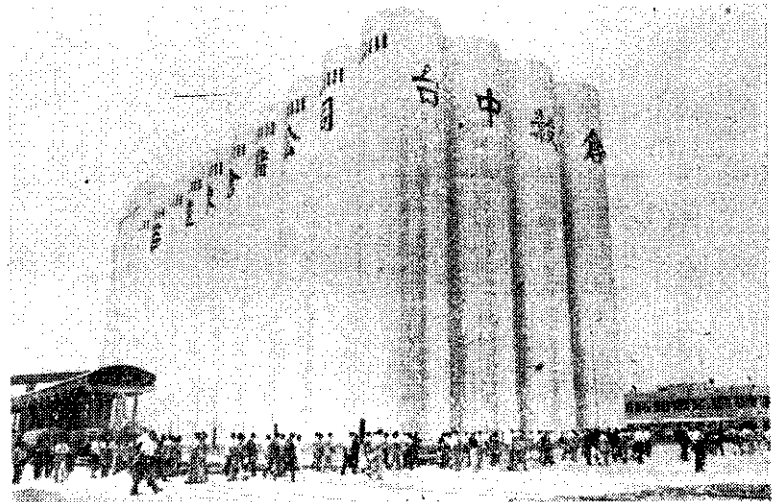
——一般農業區：現行辦法是專指旱田，建議修改為都市計畫內的農地，過於零星農地，已被違建破壞的農地，及已計畫為工業區的農地，編為一般農業區。

種植甜玉米

慎選合格種子

省農林廳促請各地農友，應慎重選擇甜玉米品種種植，以確保收益。

農林廳表示，甜玉米的消費量



由遠東倉儲公司及華糧業者投資興建的台中港散裝穀倉，這座穀倉操作全以電腦控制。(中央社)

日益增加，且市場行情看好，部分農民認為有利可圖紛紛爭相種植。由於超甜玉米台南15號數量有限，因此有些商人從國外進口大量甜玉米種子，高價售給農民種植。

但國外進口的甜玉米品種與本省超甜玉米台南15號的適應性有所不同，除了容易感染葉枯病外，對於氣候的適應性也非常敏感，並且會發生不結實的現實。

農林廳勸告各地農友，購買種子時應慎重選擇，最好是向當地鄉鎮農會申請購買經檢查合格附有合格證的種子，才不會遭受損失。

整建農宅 貸款37億元

為加速改善農村居住環境，政府自71年度至75年度5年間計畫貸款整建農宅52,100戶，每戶貸款75,000元，合計37億5,000萬元，由中央銀行加速農村建設貸款支應。將來如有必要，並視物價指數調整提高貸款額度。

漁船用油 不再補貼

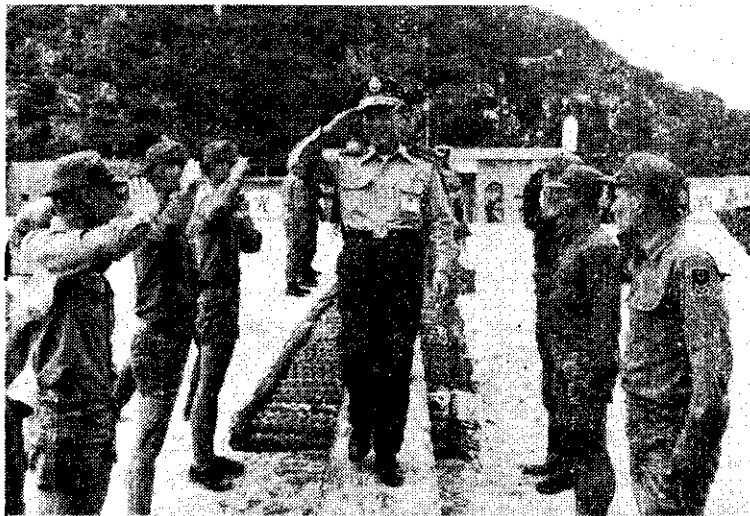
經濟部說：今後對漁船用油，政府將不再予以補貼，並另研擬辦法，協助漁民建造省油漁船，以節省用油。

為減輕漁民對漁船用油的成本，將對漁民使用的舊漁船予以收購，將這些收購的舊船，做為人工魚礁。

國家賠償法 7月1日實施

國家賠償法施行細則共有45條，分為總則、預算的編列與支付、協議、訴訟及強制執行、附則等5章。

根據施行細則的第2條規定：“請求國家賠償者，以公務不法行



上：蔣總統關懷北部水災地區民衆生活，5月31日上午前往桃園及新竹等縣，冒雨巡視災情。（中央社）

下：國防部總政戰部主任王昇上將，5月28日到馬祖前線慰問軍民，向戰地軍民祝賀端午節。（中央社）

為，公有公共設施設置或管理之欠缺及其所生損害，均在本法施行後者為限”。就是規定請求國家賠償的原因及所生損害，都應以7月1日國家賠償法實施後發生的為限。

農機貸款 不受利率影响

政府為減輕農民負擔，農業機械貸款決定不受銀行利率調高影响，仍維持目前年息8.5%，貸款期限1-7年。

農機貸款利率年息8.5%已實施多年。近年來，行庫利率已調整了好幾次。政府為加強照顧農民，決定仍維持年息8.5%，並對核准辦理貸款的農機給予全額貸款，償還期間按各型農機性能，價格分別核定，最長7年，最短1年。農機優惠利率產生的利率差距由農業機械化基金貼補。

台灣省本年加強農業機械化共動用62億2,787萬餘元辦理農機貸款及補助。