



吳

1. 坡地排水全貌(1)山邊溝和草溝排水。

# 農業

# 坡地

3. 山邊溝內側可供排水，溝面和外側植百喜草。



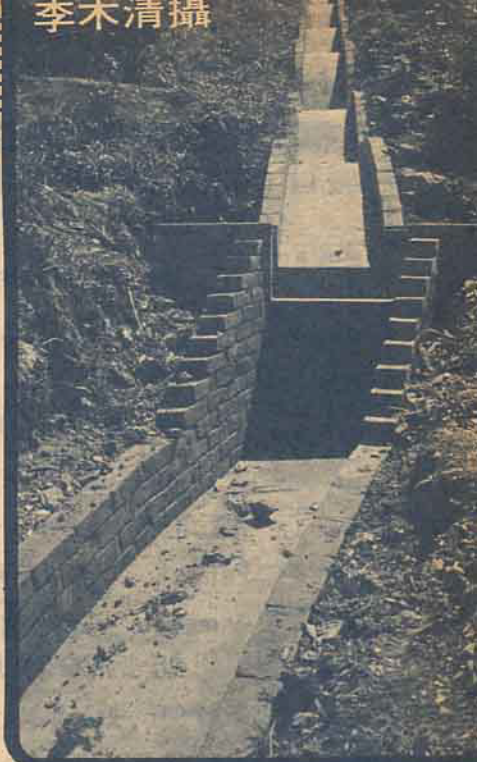
4. 道路內側設砌



葉聰成攝

# 豐年畫刊

攝



2. 砌磚洩槽排水和跌水。



張霖鳳攝

(2) 平台階段處理田區，設置洩槽排水。

# 排水

溝排水，上邊坡植草保護。



吳輝龍攝

5. 沖蝕溝植草後可供排水，兩側田區利用預鑄洩槽引水入溝內。



張霖鳳攝