



# 夏作大豆栽培

顏正益 ■

本省夏作大豆播種時期適逢雨季，而生長期間，又有颱風暴雨的侵襲，因此，爲了減少損害，確保一定的單位面積產量，在栽培管理上最重要的是勿使大豆植株徒長。因徒長會導致倒伏及病害的發生，影响產量及品質很大。所以夏作栽培應注意以下幾點：

1. 選擇對日照及溫度鈍感品種——夏季溫度高，日照長，應栽培對日照及溫度鈍感的品種，否則，營養生長期延長，易於徒長而倒伏。

## 氮少畦高

2. 少施氮素肥料——夏季高溫多濕，除磷鉀肥應照一般推薦量施用外，氮素肥料應依氣候及土壤條件謹慎施用，如雨水多、土壤質地肥沃或前作物爲蔬菜時，應以不再施用氮肥爲宜。否則，大豆生長過於茂盛易致倒伏。

3. 採用高畦栽培——爲使田間積水能迅速排出，播種時先作成畦寬1~2公尺，畦高約15~20公分，溝寬20公分的高畦，畦上種大豆2~4行，以免種子或植株因浸水而腐爛。

如採用平畦栽培時，應每隔20公尺作一條80公分寬及30公分深的橫溝，以便排水。

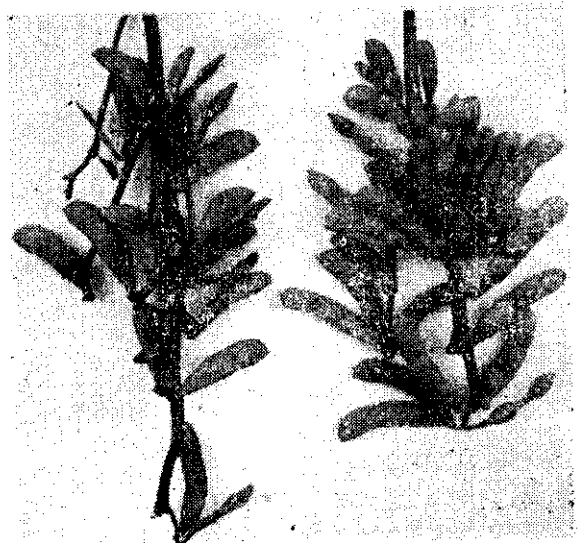
## 間苗除草

4. 進行適當間苗——在播種後15~20天左右，應進行適度的間苗工作，以每隔10公分留2株爲宜。如株距過密，不但會引起徒長而倒伏且易罹病。

5. 使用殺草劑——播種後應立即噴射殺草劑，以免在生育初期，雜草與大豆競爭吸收養分而妨碍大豆的生育。殺草劑可用43%拉草乳劑，每公頃每次施藥量爲4~5公升，稀釋200~300倍。



豆類採收



大豆仁武2號(左)和205(右)