

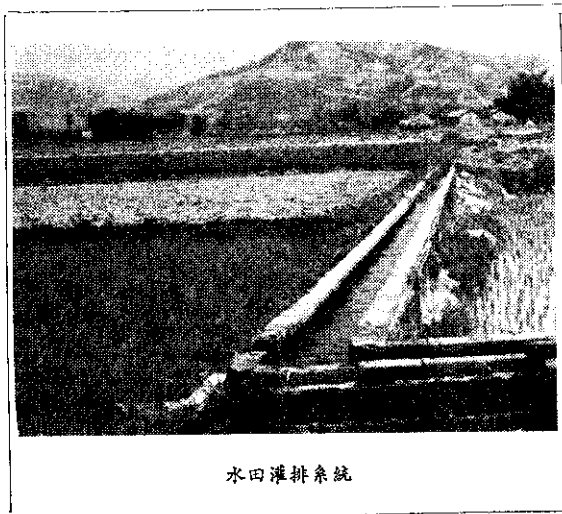
(V)在本流河川之上、中、游，如山地所占比例較大，有時可考慮另設疏洪道直接引出。

(VI)內水河川與本流河川的合流點，一般較容易浸水，如土地利用率高，可考慮預留洪泛區（遊水池）配合裝設排水抽水機時，可使洪水波形變緩。

(VII)勿論採用何種方式，均需研究其適當的規模，並需預測將來可能之發展方向。

## 改善水利工程計畫

本省排水不良區域中，降雨時經常淹水二日以上者，共87,734公頃，為害農業生產及降低民衆生活環境品質甚大。其改善工作，除民國62年元月起，在加速農村建設計畫項下陸續辦理改善外，自民國65年度起正式列在6年經濟建設計畫內辦理。更自民國68年度起列入12項建設——第8項“加速改善重要農田排水系統計畫內繼續辦理”（註：此項重要農田排水系統的名稱係採用加速農村建設時的名稱，實指區域排水）截至70年度止已改善31,549公頃外擬自71年度起至75年度止擬擇急要者與改善31,811公頃即總共可改善63,358公頃。占需要改善面積的72%。至75年度止全省主要糧食產區，面積集中，災害嚴重迫切需要改善的排水不良系統，均預定可獲得改善。惟排水改善計畫係一長期性工作，因此在各地區零星分布其餘24,342公頃，自民國66年度以後仍需配合政府經建計畫逐年編列預算辦理。



水田灌排系統

# 世界性專利 最新殺鼠劑

## 鼠絕<sup>®</sup> (可伐鼠)

### 0.25% 紅色溶液



農藥許可證號碼經進字第0475號

總經銷：正豐化學股份有限公司  
分裝工廠：台中縣霧峰鄉民生路200號  
電話：(043) 393201

製造工廠：法國LIPHA

總代理：嘉寶有限公司