

# 本省常見的積穀害虫

• 林 機 •

(續上期)

## 九・細擬穀盜

成蟲體長2.5公厘。暗褐色，體稍捲平，頭小，複眼前緣額片稍捲上，複眼黑色，觸角短鞭狀，11節。頭及前胸背密布細刻點，翅鞘各有8條縱列刻點。

**爲害及生活習性：**此蟲在碎米麥中發生最多，與其他害蟲共同爲害。分布全省各地。

**加害貯物：**米穀、小麥、碎米麥與玉米粉等。

## 十・大擬穀盜

成蟲體長3.8公厘。赤褐至暗褐色，頭小，前部略下陷，複眼黑褐色，觸角11節，第1~2兩節稍寬大，末節圓小。前胸前側角稍圓，後側角尖角狀，前胸背亞側區及亞後緣區具明顯寬溝，頭及前胸密

布細刻點，翅鞘兩側緣近直線，背面各有10列刻點縱溝。

**爲害及生活習性：**此蟲以糙米、碎米麥爲食料，與細擬穀盜共同生存。習性不詳。分布全省各地。

**加害貯物：**糙米、碎米麥等。

## 十一・長首穀盜

成蟲體長2.8公厘。體黃褐色，複眼黑色，複眼前方具近圓三角片狀突出，兩片間具1橫線紋，觸角11節，第7至10節扁寬，末節稍狹長。頭胸背有細刻點，翅鞘有3條縱隆起線。

**爲害及生活習性：**此蟲常在糙米或碎米中發現，與其他害蟲同時存在，密度不高。分布全省各地。

**加害貯物：**米穀、小麥、碎米麥等。

## 十二・潤角穀盜

成蟲體長3.5~4.5公厘。體扁

長橢圓形，赤褐色，雄蟲複眼前方具1薄片狀突出，複眼間有2明顯三角形薄片突起，大腮缺狀甚發達，突出頭前，末端向內方彎曲，複眼黑色，觸角11節。雌蟲頭前緣片稍捲上，頭、胸背有細刻點，翅鞘各有10條細刻點縱走線。

**爲害及生活習性：**雌蟲與擬穀盜相似，年發生4世代。此蟲在碾米機房及碎米麥中曾有發現，繁殖甚速。分布本省北部、中部。

**加害貯物：**碎米麥、粉料等。

## 十三・外米僞步行虫

成蟲體長7公厘。體扁平橢圓形，黑褐色有光澤。頭小，複眼黑色，觸角11節，第3節較第2節長1倍，自第7至10節稍扁近三角形狀，末節近圓形。頭胸背有微細刻點，翅鞘各有8條縱行點線。

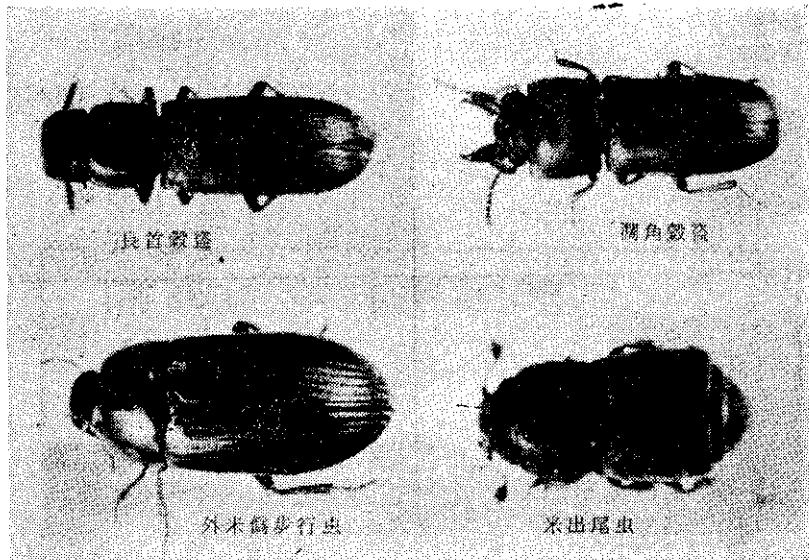
**爲害及生活習性：**年發生約1世代。此蟲經常發現於堆穀的底下及牆壁角落等處，大多數發生於較濕而腐敗的穀物中，繁殖極旺盛。分布全省各地。

**加害貯物：**米穀、小麥、玉米、豆類、種籽、粉料等。

## 十四・米出尾虫

成蟲體長2.2公厘。體稍扁而短，濃褐色。頭向下彎曲，觸角11節，第1節扁形粗長，末端3節扁大。頭及前胸背有細圓刻點，翅鞘甚短，中央稍帶褐色，全體生有褐色細毛。

**爲害及生活習性：**年發生5~



6 世代。此蟲食性甚雜，成蟲及幼蟲嗜食米穀，多數發生於倉底已腐敗米穀或糠物中。分布全省各地。

**加害貯物：**米穀、棉實、腐敗果實等。

## 十五・背圓粉扁虫

成蟲體長 2~2.2 公厘。體扁平長形，淡黃褐色。頭部近三角形，複眼大黑色略突出，觸角 11 節，末端 3 節膨大。前胸背略方形，側緣呈淺齒狀。翅鞘較前胸略闊，後方較狹。頭部、前胸背板、小樞板密布細刻點，生有細毛。翅鞘各有 9 條刻點縱溝，並生細毛。

**為害及生活習性：**此蟲在積穀中常發現，在當歸中與長角象鼻蟲共同生存的密度，較其他害蟲為多。分布全省各地。

**加害貯物：**米穀、當歸、牧草等。

## 十六・鋸胸粉扁虫

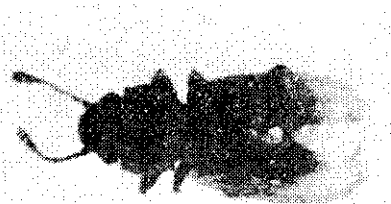
成蟲體長 2.2~3 公厘。體細長扁平，暗褐色。頭部略近三角形，複眼黑色，觸角 11 節，末端 3 節膨大。前胸背有 3 條縱隆起線，兩側緣有 6 齒狀突出，翅鞘粗糙，各有 4 條縱隆線，中間 2 條刻點。

**為害及生活習性：**年發生 4~5 世代。成蟲 5 月間出現活動，僅在米象及穀蠹為害後的米屑中發生，完整積穀不易蛀食，故在米穀中甚少。但高粱及花生等常被蛀食，並排洩白色粉末，因此內部中空。分布全省各地。

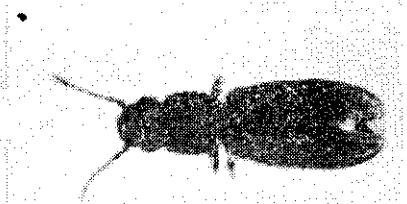
**加害貯物：**碎米麥、高粱、花生等。

## 十七・擬鋸粉扁虫

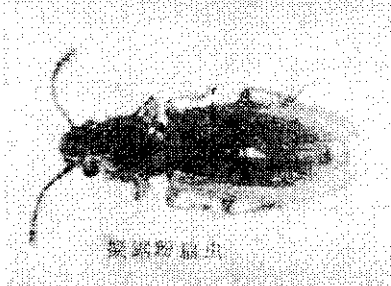
成蟲體長 2.2 公厘。體扁長形



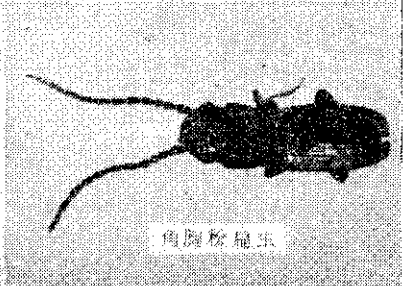
背圓粉扁虫



角胸粉扁虫



鋸胸粉扁虫



小角胸粉扁虫

，黃褐色。頭近三角形，複眼突出黑色，觸角 11 節，末端 3 節膨大。前胸背近長方形，側緣具有 10 小齒狀，並每齒先端着生細毛，翅鞘較前胸背板稍闊，近長方形，後方較狹。頭、胸及翅鞘密布刻點且有細毛。

**為害及生活習性：**此蟲於稻穀中發現，個數不多。分布全省。

**加害貯物：**稻米。

## 十八・角胸粉扁虫

成蟲體長 1.5~2 公厘。體扁平長方形，淡褐色。複眼黑色，胸部略呈方形，翅鞘上有細縱行條線。觸角呈鞭狀，雌蟲較雄蟲為長。

**為害及生活習性：**年發生約 8 世代。成蟲飛翔力強，喜食碎米或米屑，在積穀中則以其他害蟲為害剩餘的米屑，為其最適食料，繁殖

甚速。分布全省各地。

**加害貯物：**碎米麥、玉米粉。

## 十九・角胸扁虫

成蟲體長 1.5 公厘體扁平，紅褐色。複眼黑色，觸角 11 節。前胸方形，翅鞘有數條縱行隆起線，並分布有刻點。

**為害及生活習性：**年發生代數不明，此蟲與其他害蟲或角胸粉扁蟲共同生存，以成蟲及幼蟲取食碎米外，且捕食同類害蟲的卵。分布全省各地。

**加害貯物：**碎米麥、玉米粉、花生等。

## 二十・小角胸扁虫

成蟲體長 1.2 公厘。此蟲體形與角胸扁虫相似。與其他害蟲共同生存。

(未完·下期續)

## 加強農村建設專欄

優良技術·新知識  
第二階段農地改革

