

~0.6公頃，三期作共計1.2~1.8公頃。

產量和品質比平地優異

結果顯示，氣候、土質均極適合生產夏季蔬菜，試作的甘藍、結球白菜、甜椒、四季豆、大胡瓜、花胡瓜、番茄等，均可得到比一般平地栽培優異的產量及品質。

現在正試作的芥菜、芹菜、大蒜、芫荽、蒿苳等，生育亦極良好。據調查及統計，上述甘藍等7種蔬菜的產量，平均每期10公畝約3,500公斤。

又據台灣果菜運銷公司編著的“果菜運銷統計年報”，台北市蔬菜批發平均價格，夏季期間5~10月，6個月份的菜價，以68、69年兩年的上述7種蔬菜，平均價格每公斤9.6元計算，則每期每公頃蔬菜平均售價336,000元，且1年至少可收2期，每公頃即可售得672,000元，利潤為水稻的數十倍。

然而，目前產業道路仍關建中，農產品尚無法輸出，試作的蔬菜僅在當地作有限的消費，所以，開闢雙泰公路及通往蔬菜栽培區的產業道路，為當前急務。

交通便利是先決條件

交通便利是發展山地夏季蔬菜的先決條件，道路開通了，始能貨暢其流，進而改善農民生活，繁榮農村。

因此，有關單位，應盡早協助開通雙溪、泰平村的交通系統，尤其雙泰公路至後寮蔬菜試作區50公里的產業道路，若能盡速開好，蔬菜才可以卡車搬運，提高運銷效率，並可擴大夏季蔬菜栽培面積約500公頃，使本省多一處夏季蔬菜新菜源區，進而提高當地農民的收入。

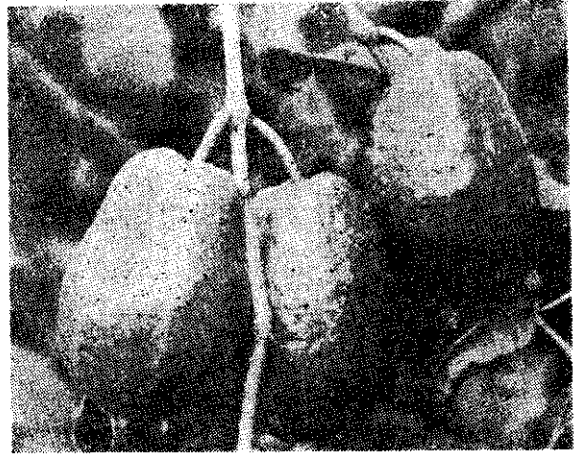
**200元徵
你寶貴的意見**



對於農業生產或農村生活，希望政府和有關機構改進措施，或促請農民合力推行的事項，使用簡單文字寫出300~500字，不宜太長。刊出後即付200元。不用退還。特別歡迎過去未發表意見的人參加。

番石榴栽培管理

——竹青——



番石榴俗稱那拔或拔仔，屬於桃金娘科的常綠小喬木或灌木。番石榴對氣候、土壤適應性很強，無論砂土、壤土、礫土或黏質壤土，只要水源充足，地下排水良好，都可以生長茂盛，尤其是略呈酸性的土壤更適宜，本省海拔1,000公尺以下地區皆可栽種。

番石榴屬於熱帶果樹，原產於熱帶美洲，約200年前引入本省，目前本省栽培番石榴品種有10餘種之多，分為加工和食用品種兩大類，其中栽培較普遍的品種有：

梨仔拔：因外形如梨而得名，是本省栽培最多的番石榴，樹性強健，生長旺盛，樹形開張，枝條側向生長，果實碩大，肉質厚、種子少，風味芳香甜美，成熟時表皮青白色，果肉白而軟。

東山月拔：又稱中山月拔，產量豐富，整年有花果，所以叫月拔。樹性野放，枝條光滑而短，葉片較厚，果實呈長圓形，成熟時表皮呈黃綠色，果肉白中帶黃。

日茂月拔：樹性強健，枝條短而多，果實外貌似燈泡，肉呈白色，產量很豐富。

宜蘭白拔：果實淺綠帶白，呈紡錘形，葉色淺綠，枝條柔軟斜出，為較具抗病性的品種。

繁殖

番石榴繁殖時可以採用播種、扦插和壓條等方法。播種時以鬆軟的砂土當苗床最適宜，種子撒播後，先覆蓋1公分厚的土壤，然後鋪上一層草，約3個禮拜即可發芽。幼苗長高5公分時就可移植，移植後5~7個月就可再度移至果園定植。