

水槽的清水中同時加入抗生素，然後才把雞放入，先給予飲水，再喂高熱能前期飼料。雞在保溫器的第1周溫度為35°C，第2周32°C，第3周29°C。育雛時間在夏秋兩季各為1周，春冬則需2~3周（1~4周用前期飼料，第5周至出售時用特配飼料）。

(2)飼料及水之供給：飼料費在養雞成本中占70%左右，要降低成本，須先注意飼料與價格之平衡，並且品質要新鮮，每天喂2次飼料及水，飼水槽每日至少洗刷1次。

(3)切嘴：為防止雞相互啄食羽毛、尾巴及肛門，1隻雞至少要切嘴1次。切嘴長度勿超過嘴尖的1/3以上，據專家說，切嘴也有增進食慾的功效。

(4)通風：理想的雞舍溫度是在18°~21°C。

(5)死雞的處置：在雞羣中，難免會有少數死亡，屍體應立即焚化燒毀或掩埋，其中以遠處掩埋法較好。

疾病防治

(1)雞病的發生，關係着養雞的成敗，平時要重視雞的健康檢查、給水和飼料，以及雞舍衛生等，才能維護雞的健康。

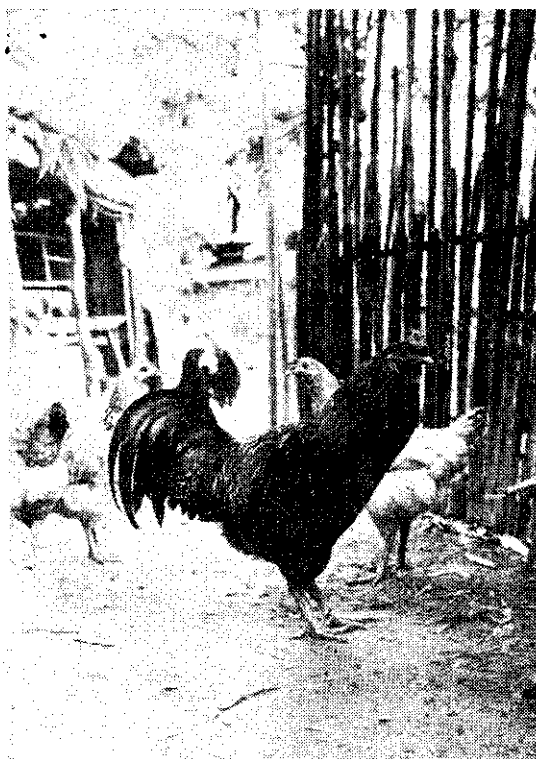
(2)雞舍及用具在未飼養前需徹底消毒，千萬不可馬虎，以免傳染病害。雞舍及用具可以500倍消毒水殺菌，待乾後再用煤氣噴筒殺菌1次，以徹底消除細菌。

(3)實施預防注射：在小雞孵化當天，立刻注射馬立克疫苗，以防馬立克病發生。在雞雛4日齡時，用活毒疫苗或傳染支氣管炎混合疫苗點鼻、眼，或加入飲水中。等6日齡時用死毒疫苗注射，當21日齡時，

可用死毒疫苗注射或活毒疫苗加入飲水。在發生疾病治療前，可先取2~3隻有明顯症狀的雞加以解剖，找出病源來對症下藥，如此效果才會良好。

小雞飼養到3~4個月時即可出售。抓雞時，應選擇雞活動較少的夜晚較理想，因白天抓雞會使雞羣緊張，造成雞的食慾減退或互踩的現象。

飼養改良土雞是一種理想的農家副業，不僅銷路好，利潤又高，值得農民一試。



看！土雞悠遊多快樂！

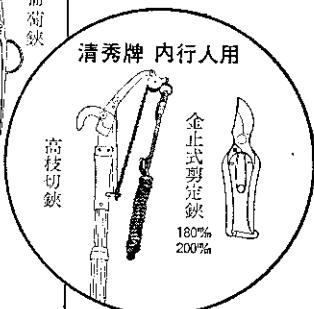
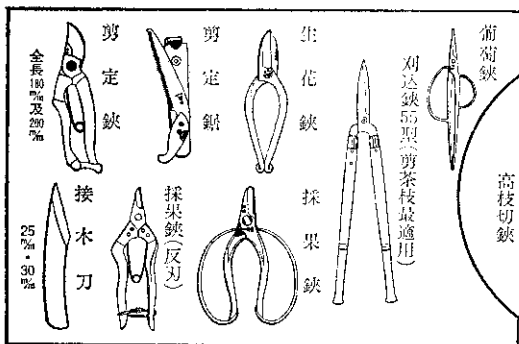
日本周恒牌高級園藝工具

鋼質最優秀！
設計最實用！

其他：
大梨鋏、洋蔥鋏、植木鋏、
松葉鋏、芽切鋏。

請認清商標，
謹防假冒。

原裝進口，歡迎選購



經銷處：新高貿易股份有限公司 台北市峨帽街68號 電話：3314190 · 3713208 郵撥台北市15195號