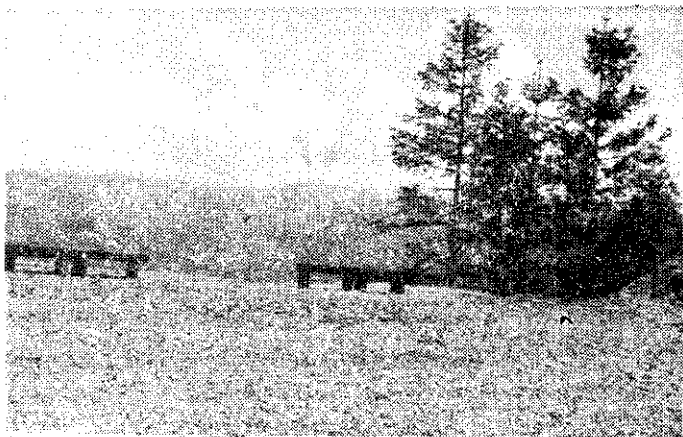


# 藤 枝

## 森林遊樂區

• 溫元祥 •



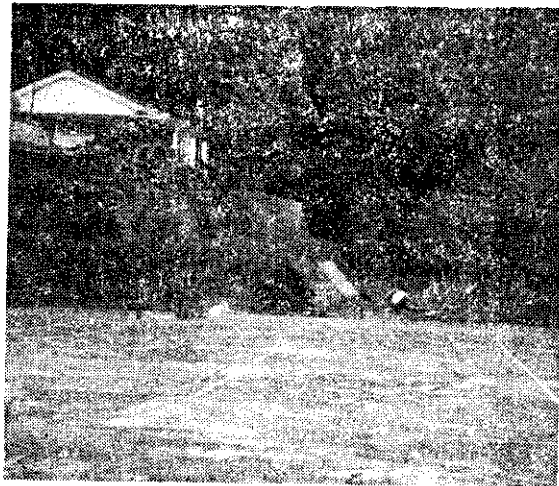
———這眺群山景色美不勝收———

藤枝森林遊樂區在楠濃林區管理處轄內，面積750公頃，位於高雄縣桃源鄉寶山村，距離六龜23公里，標高1,550公尺。

由六龜老濃溪林道前往，交通有高雄客運汽車1天2班次，抵達藤枝先走一段580公尺平路，輕鬆筋骨。從入口進入林區，兩旁是高大柳杉，青翠參天，夏天渾身涼爽。招待所四周遍植櫻花、杜鵑，白牆紅瓦，顯得美麗醒目，是最佳健行去處。

### 風光秀麗

登臨瞭望台，台地標高1,804公尺，沿途平緩山坡僅需步行1,400公尺，走得流汗並不氣喘。在瞭望台遠望出雲山、石山、美壠山峻峭高聳連峯，又可遠眺玉山積雪、大武山下雲海、大崗山上彩虹、卑南山下流雲、關山及小關山景色，風光秀麗！



———招待所四周是露營活動好去處———

### 林深山壯

在遊樂區內放眼望去，盡是綿延廣闊的天然闊葉樹林、針葉樹林，不僅林深山壯，而且雲霧瀰漫，雲外青山，奇峯入翠，景色萬重，具有大自然的美景。區內增設木製牌樓、野餐桌椅、路標指示牌、簡介牌，氣象一新，是觀賞森林生態、野餐登山活動好去處，適合一天旅遊。

豐年叢書HV# 771

## 台灣的蝴蝶

陳維壽 著

榮獲  
金鼎獎



介紹蝴蝶標本及工藝製作，彩色蝴蝶圖說120種，中英對照說明，附台灣產蝶類目錄。

精裝250元 平裝220元

(郵購另加掛號郵資9元)

豐年社 台北市溫州街14號  
郵政劃撥5930號