

上豆莢發育不良，種子與種子之間部位有隘縮現象（如圖4），使豆莢品質受到顯著影響。此型病徵經鑑定證明為蚜媒嵌紋病毒（CAMV）感染所造成。

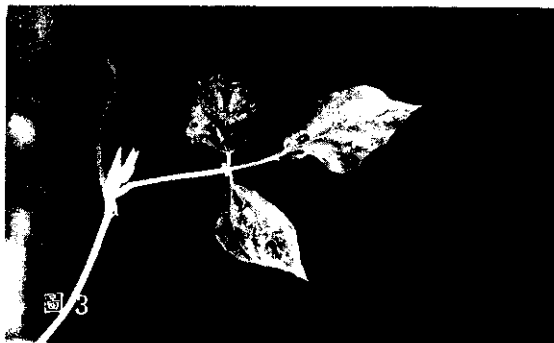
3. 脈綠嵌紋

脈綠嵌紋（Vein banding mosaic）與前兩種不同的是，對植株的影響幾乎看不出來，就連病徵也須透光才能看出，葉片上病徵即輕微的葉脈綠帶病徵，葉子外形大小與健全者無異，豆莢產量與品質亦不受影響。此種病徵已確定由脈綠嵌紋病毒（CVBMV）單獨感染所致。

蚜虫媒介傳播

上述3種病徵是目前田間最常見，分佈最普遍的豇豆毒素病，3者均可經蚜虫媒介傳播，其中又以第1型皺葉嵌紋病徵傳播率最高（約為其他型病徵的兩倍），筆者分析的結果發現，此型病株由於複合感染，病毒濃度較高（約為其他型病徵的10倍），因此傳播可能性最大，對豇豆的影響也最嚴重，而且發現經

由同1隻蚜虫，即可將此型病株中的兩種病毒同時帶出傳至健株，或者將兩種病毒其中之一帶出，傳至另1株已感染另一病毒的豇豆上時，也可造成複合感染皺葉嵌紋病徵，而使豆株失去生產價值。



種子帶毒

除了蚜虫媒介外，3種病徵均有種子帶毒現象。病株所生出的種子帶有病毒，發芽後立即出現病徵，因此可將病害傳至下一期作。據筆者調查，本省一般種子商所販賣的豇豆種子大多有帶毒現象，帶毒率約為5%左右。此種帶毒種子就成為第2年初次感染源

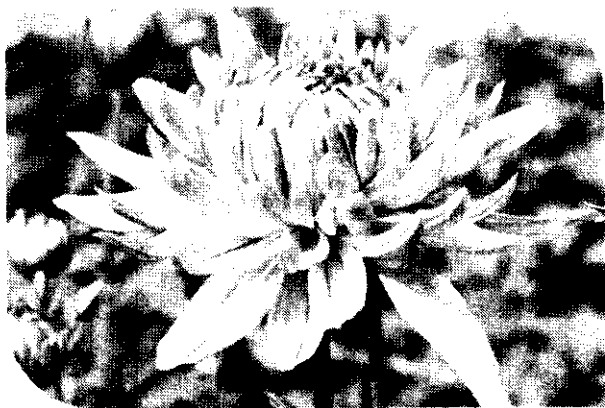
台肥公司43號花果複合肥料

花卉果樹均可施用



台肥公司已另開闢高級花肥1號、2號以及新產品43號花果複合肥料（15-15-15-4）供花卉、果樹等經濟價值高的作物施用，分別為25公斤、10公斤小型包裝，包裝精美，肥效可靠。

台肥公司推廣處所屬新營、員林、豐原服務所於71年3月1日開始正式供銷，3個服務所地址及電話如下，請農友們多多連繫。



1. 新營服務所：台南縣新營鎮元路59巷64號 066 322320
 2. 員林服務所：彰化縣員林鎮中山路363號 048 321761
 3. 豐原服務所：台中縣豐原市信義街177號 045 226864
- 台肥公司業務處：台北市延平南路101號(02)3719161