



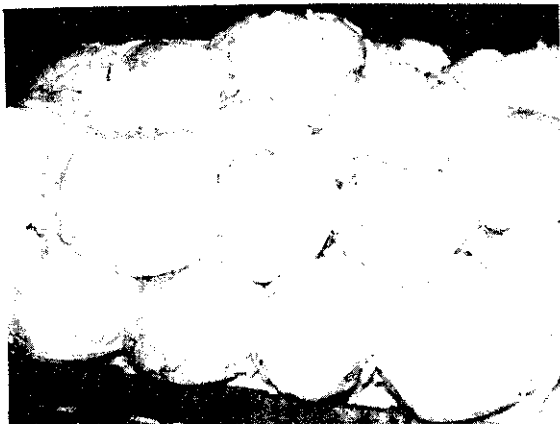
### 結球白菜 抽苔開花

● 結球白菜（包心白菜）為什麼遇冷會開花（8°C以下）？如何預防？（雲林縣褒忠鄉中勝路57號許石鵬）

◎ (1) 結球白菜生長適溫為 21°C 左右，本省「溪湖」品種結球適溫在 15~16°C，「漳浦」在 18~21°C 左右。

(2) 結球白菜屬於低溫種子感應型，對低溫感應方式有，① 種子剛發芽時，以低溫處理，可起感應，而提前抽苔開花。② 種子在尚未十分成熟時，幼胚也可以對低溫起感應。亦即在冷涼期授精結實時，受到低溫刺激也會引起抽苔現象。③ 植株長大結球後，遇低溫也會開花。

(3) 預防早期抽苔要，① 明瞭品種栽培特性，把握適當播種期，早生耐熱種（如漳浦早生）應在 5~8 月以前播種，如晚播會抽苔開花。② 種子發芽後，避免在 14°C 以下溫度，長期生長，以免引起感應而提前抽苔。③ 10 月以後宜選擇中晚生或晚生品種種植，可避免容易抽苔。（廖公益）



### 蓮霧施肥

● (1) 蓮霧在開花結果時，繼續大量抽新梢，會有何影響？

(2) 蓮霧開始紅頭，要噴什麼農藥才會漂亮？

(3) 蓮霧結果過多時，是否要疏果？不疏果會有什麼影響？

(4) 蓮霧開始結肉時，應施何種肥料？

(5) 在每年採收結束時，就挖坑埋堆肥，是否適宜？如果 1 年不理，會不會影響開花的快慢？

(6) 根據貴社出版的「經濟果樹（下）」說，離樹冠 50 公分處挖圓溝施肥，是指那裏？

(7) 提早開花最好採用那一種方法？（屏東縣潮州鎮崙東里新開路 22 號董益志）

◎ (1) 蓮霧開花結果時，若繼續大量抽新梢，易引起落花落果及品質不良。所謂抽新梢是包括枝條上新芽，及枝條頂端的新梢。

(2) 目前尚未發現有任何顯著有效藥劑，噴後可使蓮霧變較紅且漂亮。



（阿郎攝）

(3) 蓮霧開花結果過多，一定要疏花疏果，否則果小、色不紅、售價低，且易落花落果，枝條易斷裂，樹勢過於衰弱，花果期短，開花次數少。

(4) 蓮霧吊銅鐘結肉時，重鉀肥，此時宜施「台肥 4 號」複合肥料。

(5) 每年採果期結束後，挖溝埋枯枝落葉即可，最好先別埋堆肥，以免生長過旺，無法提早開花。埋堆肥的時期一般在 9 月底。1 年不理堆肥亦無妨。

(6) 離樹冠 50 公分是指，成年結果樹離樹冠垂直線內側 50 公分挖溝，有斷根作用，並可埋放堆肥。

(7) 要提早蓮霧開花，必須注意修剪，施肥適當，最好再用浸水或斷根法抑制生長，提早花芽分化後，再利用化學藥劑行催花處理才有效。（王德男）

## 共有地—— 協議分割不成

## 法律問題解答

## 可請法院 判決執行



台南縣歸仁鄉武東村41號劉財源先生問：

我有一塊共有地，共有人約10人，如今除我及另一共有人想分割外，其餘共有人不願分割，請問有何辦法可完成分割手續？

高瑞鏗律師答覆：

共有物分割的方法，有協議分割及裁判分割兩種，依民法第824條規定，應以協議分割為原則，

而以裁判分割為例外，由共有人先行協議，如果不能協議決定者，法院得因任何共有人的聲請為裁判分割。

本件共有地如協議分割不成，可向法院提起分割共有物之訴，以願分割的一方為原告，其餘共有人為被告，俟法院判決確定，即可逕自檢同此項判決，向管轄地政事務所辦理分割登記。

## 仔猪餵紅土

④ (1)我所飼養的仔猪時常吸吮腹下，請問這是什麼原因？

(2)仔猪應否餵土？如何辦法？（台南縣安定鄉大同村111號李金烏）

⑤ (1)仔猪時常吸吮腹下的可能原因為，肚臍未乾，或收縮不全以及臍部發炎。請觀察肚臍的情形，如果臍部未乾或收縮不全，給他擦碘酒1~2次，如有發炎化膿應注射配尼西林治療。此外，下腹部如有皮膚病（濕疹或輪癬等），也會覺得癢而常常吸吮患部。

(2)囤飼在水泥或磚造豬舍內的豬，很少有吃土壤的機會，所以仔猪餵土是極重要的飼養管理法。

仔猪生下來僅靠母乳中的營養生長，乳汁中鐵質含量不多，鐵質為造血原料，因此，仔猪很快就會呈現貧血狀況，發生下痢、發育不良、甚至急性死亡，必須補給鐵質防止貧血。鐵質的供給有①以鐵質注射液注射，②灌服鐵質（硫酸鐵），③還有餵土壤等方法，其中以餵土壤是最簡便而經濟的方法。

土壤中含有大量的無機物，如鐵、銅、錳、鋅、鈣、磷等，其中對仔猪最重要者是鐵及銅，可以預防仔猪貧血。土壤中除無機物外還含有少量有機物，及對豬生長上及健康上有益的未知因子。

土壤中以紅土鐵質含量最多，所以應採取紅色土壤（台灣的山大多是酸性紅土）。如果不能採到紅土

，田地土壤亦可，但必須採較深的乾淨心土，才不含病原微生物或寄生蟲卵。

採來的紅土應經乾燥後，收在乾淨的地方保存，以免被老鼠、狗、貓的糞便或灰塵污染引發疾病，尤其是弓蟲病。

餵土的方法很簡單，仔猪出生後第3天就開始，將少量紅土撒在分娩豬舍內的乾淨角落，仔猪很快就有玩土、舐土等習慣而吃土。每天餵1次，餵量不要太多，以30分鐘內能吃完為度。普通第1次每頭約為10公克左右，以後漸次增加，一直餵到離乳，不然留下的土壤很容易被糞尿污染，使豬舍及豬體粘着泥土，骯髒不堪。（張聯欣）

