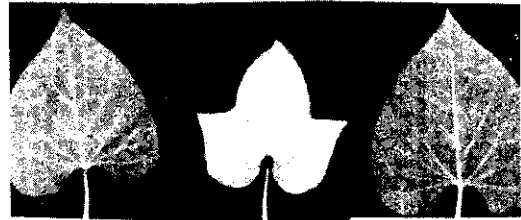
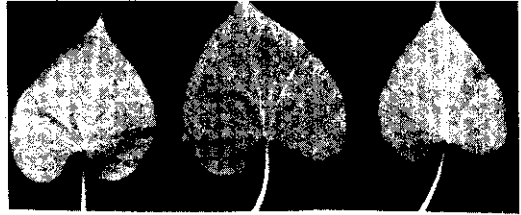


# 最富營養價值的夏季葉菜 **甘薯葉**

張榮如・陳正男

甘薯為多年生作物，光合作用利用光的效率很高，一般栽培以利用其貯藏根為目的，貯藏根含豐富的澱粉，但它的莖葉也可供食用，為營養豐富且味道良好的綠色蔬菜。尤其葉片富含蛋白質、礦物質、纖維素及維他命B<sub>2</sub>。據亞洲蔬菜研究發展中心研究報告顯示，如附表：



葉用甘薯葉形比較  
其他蔬菜遭水害損失，而甘薯葉因匍匐性，且耐濕

甘薯葉與其他綠色蔬菜比較，蛋白質、纖維素的含量比菠菜、菠菜、莧菜、結球萵苣及芥菜高，維他命B<sub>2</sub>也為其他蔬菜之冠，所以甘薯葉中含有我們平常不易由其他蔬菜攝取的營養成分，又助消化；在生長特性上，耐熱性、耐乾性及耐濕性強，許多熱帶國家，常於水稻收穫後的乾季栽培甘薯，管理省工，又可增加糧食生產。

本省夏季期間高溫多濕，許多葉菜類在夏季都很難栽培，病虫害多，農藥使用頻繁，安全性實在令人難以置信，然而甘薯葉的耐熱、耐乾性、甚至颱風期



**樂敏牌**

## ロビンエンジン

農業、産業  
機械之動力源

● 強力 ● 輕便  
● 省油 ● 耐用

**新發售**  
最大5.0馬力  
EY20D (直結形)



汽油、柴油  
二衝程・四衝程  
一馬力至二十馬力  
各馬力齊全

兼售ROBIN  
汽油及柴油發電機  
汽油: LG072 LG102 LG152  
RG121C RG201D  
RG301D RG402D  
RGX305D RGX405D  
RGX505D  
柴油: RGK161 RGK301D

製造元：  
**富士重工業株式会社**

經銷處：  
**樂敏有限公司**

台北市峨嵋街68號2樓  
TEL. 3613541~3