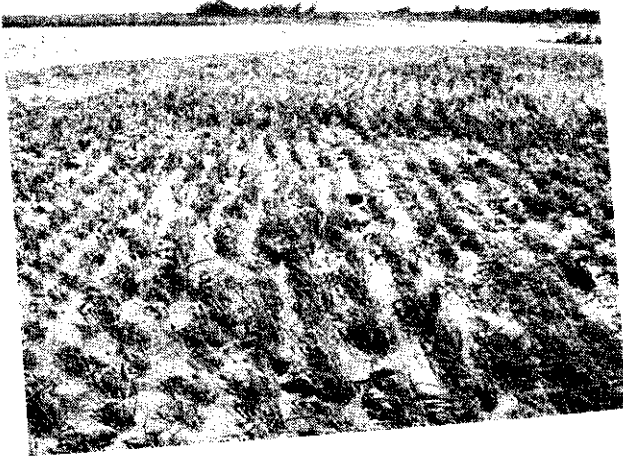




埋沒流失耕地 應提高復耕貸款

今年西仕颶風過境，帶來一陣豪雨，使得北部好幾個鄉鎮市，受到嚴重的災害。例如五股、泰山、龜山、蘆竹等地方，農田遭受損害不計其數，財產損失更難形容。政府機關研討此次災害，認為是水土保持及排水設施不良所致。對於農田復耕方面，合作金庫貸款標準是依耕地埋沒流失而不同。埋沒者每公頃最高可貸3萬元，最長5年，流失者每公頃最高可貸10萬元，最長7年。

此次流失的田地，據農友統計，每公頃須20~30萬元的復耕費。對農友來說，這是一筆可觀的費用，想必沒多少人願意復耕，希望政府主管單位應將此事視為當務之急，提高貸款金額，並簡便手續，配合各鄉市公所及農會，輔導受災區的農民快點復耕或轉作，使得農田不會荒蕪。（桃園縣龜山鄉農會彭武坤）



元寶螺 爲害 不難制止

最近在報紙、雜誌上經常看見元寶螺爲害水稻的消息。尤其屏東地區比其他地區提早插秧，今年二期作於插秧後不久，元寶螺即啃食秧苗及其他農作物，情形日益嚴重，部份水田在插秧後半個月內，竟然補植3、4次。元寶螺在田間繁殖迅速，見青就吃的習性，使農民傷透腦筋。

請政府主管單位核撥經費，仿效滅鼠的方法，獎勵農民檢拾螺體及卵塊，繳交當地村里辦公處，彙集後轉交給肉漿加工廠剝碎，餵雞鴨，一舉兩得。另一方面配合最有效的藥劑防治，並請專家早日研究出元寶螺的天敵，以確保糧食的生產。（屏東縣內埔鄉富田村里仁路134號曾德恭）

