



## 經濟部農業機械化基金會

### 11月起辦理各項農機訓練

經濟部農業機械化基金會日前公布補助農機訓練計畫72年度11~3月份農機訓練學員招訓辦法。訓練班別、對象與資格、日期、日數、招訓名額、課程內容如下：

#### 曳引機操作保養訓練班

對象與資格：1.已購置或將來欲購置曳引機的農友、四健會員、機耕隊員等。2.年齡須滿18歲以上、50歲以下國小畢（肆）業以上程度、身體健康無色盲及傳染性疾病者。

訓練日期：第1期：71年11月8日至11月20日。第2期：11月22日至12月4日。第3期：11月29日至71年12月11日。第4期：12月6日至12月18日。第5期：12月13日至12月24日。第6期：72年1月10日至1月22日。第7期：1月17日至1月29日。第8期：2月21日至3月5日。第9期：3月7日至3月19日。第10期：3月14日至3月26日。第11期：3月21日至4月2日。以上各期訓練13天。每期招訓20名。

課程內容：學科課程：曳引機構造及作用原理、引擎構造原理、保養與調整、農具和農機綜合操作法、駕駛安全、農機管理及成本計算。實習課程：保養與調整實習、教練場實習、迴轉犁、碟犁操作實習、農機綜合操作實習。本班輔導參加駕駛執照考驗。

#### 曳引機引擎修護訓練班

對象與資格：1.各農業機構之農機修護工作者及農機廠商技術員。2.曾參加本中心農機修護技術基礎訓練班結業者。3.實際從事曳引機修護工作有1年以上工作經驗者。4.年齡須滿18歲以上、45歲以下國中畢業以上程度，身體健康無色盲及傳染性疾病者。

訓練日期：第1期：72年1月10日至1月22日。第2期：1月24日至2月5日。以上各期訓練13天。每期20名。

課程內容：學科課程：引擎本體、曳引機大修診斷、引擎分解要領、曳引機燃料系統、曳引機電氣系

統。實習課程：曳引機大修診斷實習、拆引擎實習、引擎分解實習、引擎裝配組合、曳引機燃料系統實習、曳引機電氣系統實習。

#### 水稻聯合收穫機修護訓練班

對象與資格：1.已購置水稻聯合收穫機之農友。2.年齡須滿18歲以上、55歲以下國小畢（肆）業以上程度，身體健康無色盲及傳染性疾病者。

訓練日期：第1期：71年11月29日至12月4日。第2期：12月6日至12月11日。第3期：12月13日至12月18日。第4期：12月20日至12月24日。第5期：72年1月10日至1月15日。第6期：1月17日至1月22日。第7期：1月24日至1月29日。第8期：2月21日至2月26日。第9期：2月28日至3月5日。第10期：3月7日至3月12日。第11期：3月14日至3月19日。第12期：3月21日至3月26日。第13期：3月28日至4月2日。以上各期訓練6天。每期各20名。

課程內容：學科課程：水稻聯合收穫機構造及作用原理、引擎構造及作用原理。實習課程：引擎保養與調整實習、割取部調整與檢修實習、脫穀部調整與檢修實習、行走部調整與檢修實習、故障排除實習。

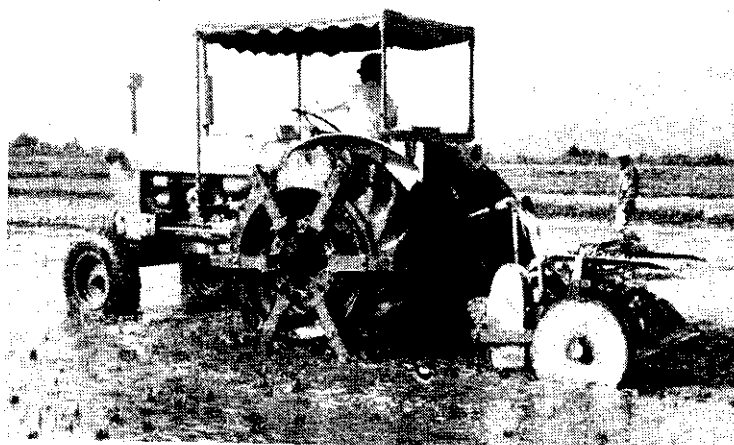
#### 水稻聯合收穫機操作保養訓練班

對象與資格：1.已購置或將來欲購置水稻聯合收穫機的農友。2.年齡須滿18歲以上、55歲以下國小畢（肆）業以上程度，身體健康無色盲及傳染性疾病者。

訓練日期：第1期：71年11月15日至11月20日。第2期：11月22日至11月27日。以上各期訓練6天。每期各20名。

課程內容：學科課程：構造及作用原理、保養與調整、手工具使用法、割取作業概論、駕駛安全。實習課程：保養與調整實習、基本駕駛操作實習、圓頭轉彎實習、各種割取操作法實習、裝卸車實習、故障排除實習。（下接58頁）

# 機械農業



(上接23頁)

## 農機修護技術基礎訓練班

**對象與資格：**1.凡有志從事於農機修護工作的農村青年，均可名參加。2.年齡須滿18足歲以上、45歲以下國中畢業以上程度，身體健康無色盲及傳染性疾病者。

**訓練日期：**第1期：71年11月15日至12月24日。  
第2期：72年2月21日至4月2日。第3期：3月28日至5月7日。以上各期訓練41天。每期各20名。

**課程內容：**學科課程：成本估算、鉗工工作法、計量儀器、機械元件、傳動概論、工場安全、基本電學、鉗工工作法、修護工具及設備、引擎構造原理、燃料與油脂、農機修護材料、基本油壓系統、識圖、耕耘機、噴霧機、插秧機、乾燥機、曳引機、水稻聯合收穫機、駕駛與安全、農具。實習課程：鉗、鉗工實習、計量儀器實習、基本電學及儀錶實習、曳引機保養與調整實習、水稻聯合收穫機保養與調整實習、

汽、柴油引擎實習、曳引機駕駛實習。

**報名方式：**

- 一、請向所屬各地區鄉鎮農會推廣股登記。
- 二、另以通信方式報名者，請向下列各單位索取報名表1.各地區鄉鎮農會。2.經濟部農業現代化職業訓練中心教務組（台南市生產路56號電話：(062)356822）


**訓練地點：**經濟部農業現代化職業訓練中心。

**訓練費用：**受訓人員訓練期間學雜費、膳宿及往返交通費全由本中心負擔。

**備註：**一、報名按優先順序予以安排，直至滿額為止

。至開訓日期以本中心調訓通知為準。

二、如有疑問，請逕向所屬各地區鄉鎮農會推廣股洽詢。



## 小廣告

(1)本欄廣告每行9字收費45元，20行為限，超過行數加倍收費。

(2)來稿與廣告費，請在出版日期30天前一併寄到。

(3)廣告費請利用郵政劃撥5930號，廣告稿寫在劃撥單的通訊欄內。

## 小鵝出售

(純種白羅曼小鵝)  
長期客戶、經銷商特別價供應。資料備索開立農牧股份有限公司三重市三民街146巷21號(02)9802390

## ·啓·事·

豐年經常需要封面、畫刊、專稿插圖及農村活動照片，投稿者請將照片放大為明信片大小，寄豐年編輯部簡小姐。

椪柑、桶柑、苦桃、梅苗各種菓苗出售苗園：苗栗縣卓蘭鎮雙連62號邱添盛  
電話(045)891656

## 烏龍茶苗

壓條  
三灣鄉銅鏡4鄰2號  
陳寬文036-831180夜

## 木耳香菇平菇

鮑魚菇及其他食用菇  
撥太空包及種柴菌種  
供應霧峰中正路1141號義和養菌園溫思堂  
(043)391578-302960

## 多花性萬壽菊

高發芽 百喜草  
果園覆蓋及水土保持  
興農種子行三重市重新路4段188號電話  
(02) 9825236

## 靈芝

最新專書  
彩色精裝  
①靈芝之採集、栽培與利用  
②靈芝之臨床應用與市場的現況  
每本各400郵購九折撥27900蔡宗統帳號  
台中市中山路99號  
電話(042)222527  
野生栽培靈芝批零售

## 香菇木駒菌

種新發售，保證①省錢、省工、省時②成活率極高，種植簡便，而且不易感染雜菌③發育絕對比普通鋤屑菌種更完善迅速④100粒裝售價50元，請以郵政劃撥643553號鄭純子收即寄。  
電話038-861391

## 大粒梅苗

優種 桃苗 碧桃  
翠紅國梅  
緋寒櫻苗  
埔里豐林口莊敬梅園  
電話(049)987432