

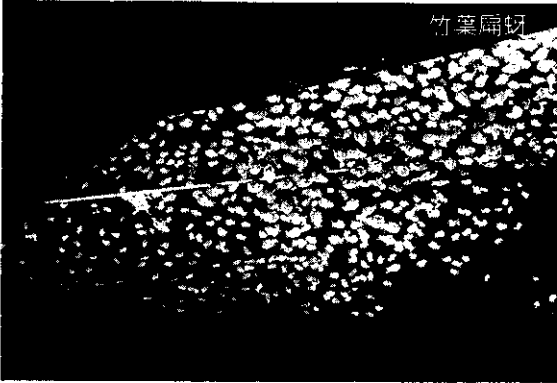
號油漆刷沾起，塗抹於胸高處竹節乙圈。本藥氣味難聞，工作時應戴口罩，且工作時間不可超過兩小時。收筴前5天內，停止施藥。

## (二) 竹葉扁蚜

又名竹姬角蚜，是竹林間最常見的1種害虫，多羣集於葉背取食，並分泌蜜露，誘發煤病，影响竹林成長。棲羣變動以每年夏季密度最低，直至秋季10月間開始逐漸增高。



蚜虫類為害易引發煤病



竹葉扁蚜

有強大的繁殖力，能在短期內使棲羣迅速發展，至次年2、3月間到達最高峯，以後乃逐漸下降。

為害竹類：麻竹、美濃麻竹、綠竹、烏腳綠竹、竹變、長枝竹、條紋長枝竹、火廣竹、蓬萊竹、八芝蘭竹、長毛八芝蘭竹、刺竹、林氏刺竹、烏葉竹、湖蘆麻竹、奧克蘭竹、南洋竹、金絲火廣竹、金絲竹、日本矢竹、梨果竹、印度實竹、鳳凰竹、條紋蘇枋竹、蘇枋竹、泰山竹等。(下期續)

# 新農藥介紹 = 甲品松混合乳劑 = 蘇明清

「甲品松」是「甲基巴拉松」與「一品松」(EPN) 2種有機磷劑的混合劑(試驗申請人：省農會農化廠)，屬於劇毒農藥，使用時宜多加注意。

1. 有效成分與理化性狀：「甲基巴拉松」有效成分為非系統性，具有接觸與消化毒性的殺虫劑，在國內已使用多年；「一品松」有效成分亦同為非系統性殺虫劑，不溶於水，可溶於有機溶劑。

普通名稱	劑型	有效成分	含量%	商品名稱
甲品松 (混合)	乳劑	1. O-Ethyl-O-P-nitrophenylthiono-benzen-phosphonate.....25% 2. O-O-Dimethyl-O-P-nitrophenyl phosphorothioate.....25%	50	EPN-MP

### 2. 使用方法及範圍：

農藥名稱	使用方法		使用範圍	注意事項
	每公頃每次用藥量	稀釋倍數		
50%甲品松 混合乳劑	初期1.2公升，後期 1.5公升	800	水稻縱捲葉虫	一、幼虫為害初期開始防治。 二、收割前22天內停止用藥。

3. 毒性：有效成分之一「甲基巴拉松」急性經口毒性 LD<sub>50</sub> 對鼠14毫克/公斤，屬於劇毒農藥；另一有效成分「一品松」LD<sub>50</sub> 對鼠33毫克/公斤，亦屬劇毒農藥。此種混合劑使用時應注意安全，解毒劑可使用「巴姆」(PAM) 注射，此種有機磷劑解毒劑，由省糧食局專案進口，各鄉鎮農會或衛生所皆有儲存備用。