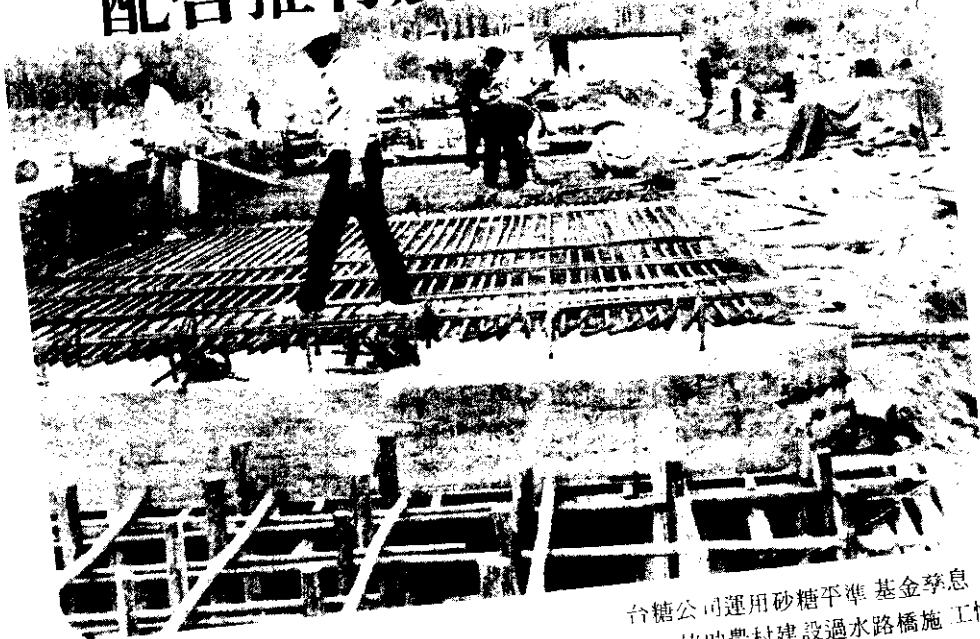


台糖公司

配合推行農村建設工作



台糖公司運用砂糖平準基金孳息
協助農村建設過水路橋施工情形

台糖公司是國營事業中唯一的農業加工企業，業務上與農民接觸極多。為配合政府農業政策，提供設備、技術、資金及人力，改善農業生產環境，提高農民所得。多年來，盡力配合地方進行農村基本建設，重要績效如下：

一、推行農業機械化服務：為配合國內經濟發展，減輕農村勞力缺乏的壓力，台糖公司除加速自營農場田間作業機械化外，並積極推行為農民代耕、代採服務。

(一)代耕服務：利用各糖廠機耕設備人力，接受農民申請，給予代耕服務，以配合政府政策，加速推行農業機械化。71年度代耕甘蔗16,861.25公頃／次，水稻384.63公頃／次，雜作1,170.67公頃／次，總計18,416.55公頃／次。

(二)代採服務：接受蔗農申請，代約耕蔗園機械採收，以減輕農村

勞力不足的壓力，71年度計代採337,902公頃。

(三)輔導民機代耕組織：在適當地區輔導農民成立代耕組織，並協助訓練駕駛及養護人員。

二、技術服務，協助農民增加生產：

(一)釋放赤眼卵寄生蜂防除蔗螟虫：71年度約耕蔗園，釋放寄生蜂防治螟虫34,752公頃，對減少螟虫害損失，改善契約蔗園甘蔗品質，提高砂糖產量，增加蔗農收益，頗具貢獻。

(二)施放毒餌防除蔗田野鼠：台糖公司每年期都在約耕蔗園分批施放毒餌，藉以防止蔗園發生鼠害，71年度計在各糖廠約耕蔗園辦理65,269公頃，防鼠效果良好。

三、協助濱海地區農民實施農、漁、牧綜合經營：

技術輔導農民改良土地，實施

綜合經營，促進增產，提高淡水魚獲及養豬換肉率，增加收益。

四、輔導蔗農組織家庭農場共同及委託經營：

配合政府政策，擴大農場經營規模，促進農業機械化，減少對勞力的依賴，降低生產成本，進而增加蔗農收益。71年度輔導成立蔗作家庭農場共同及委託經營40場，面積328公頃，參加蔗農671戶。

五、運用砂糖平準基金孳息，協助農村建設：

基金孳息對蔗農的獎勵補助及協助農村建設方面，除對蔗農作各種低利生產貸款及運銷貸款外，並配合地方政府對糖業有關的農村建設工程予以補助。迄目前止，已修建橋樑167座，道路1,233公里，改善灌溉排水1,088公里，改良土地及開發山坡地1,627公頃，對促進農村經濟的繁榮貢獻至大。