

# 請用



## 鑛資牌

# 最老牌 保證品質

# 苦土要素

- ◎本省獨一無二，以純白雲石煉製之工廠◎
- ◎擁有規模宏大及現代化設備，歡迎參觀比較◎

## 姊妹品 苦土石灰

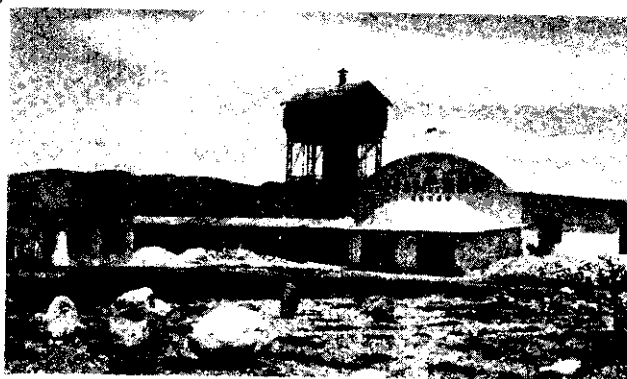
## 恭賀新禧

苦土要素能中和土壤酸性，改良土壤理化性，創造良好生長環境，促進根群發達。

### 保證成份

苦土(MgO)	石灰(CaO)	硼素及其他
22~25%	30~35%	微量元素

包裝：每袋30公斤紙袋裝



### 台灣鑛資工業股份有限公司 榮譽出品

總公司工廠：花蓮縣壽豐鄉溪口村212號 TEL:(038) 652233

台北連絡處：台北市南京東路二段6號 永新大樓12樓  
TEL:(02) 5417523號

北部連絡處：宜蘭縣頭城鎮城北里9號 泰華行·林蘇梅香  
TEL:(039) 771041

中部連絡處：南投縣埔里鎮北澤街97號 瑞一行·徐瑞千  
TEL:(049) 982385號

雲林連絡處：雲林縣虎尾鎮博愛路59號 南澤行·廖登權

嘉義連絡處：嘉義縣中埔鄉深坑21號 銘春行·何銘芳  
TEL:(052) 531272

台南連絡處：台南縣白河鎮康樂路38號 植田商號·蘇琮晏  
TEL:(066) 852463號

屏東連絡處：屏東縣九如鄉九如路二段40號

豐農種子行·黃朝鐘 TEL:(087) 392398號

台東連絡處：台東市中山路417號 萬益農藥行·廖欽濃  
TEL:(089) 324030號



### 保證提高果實甜度及色澤並耐貯倉

- ◎市面時常發現近似「苦土要素」名稱低劣品，請認明在台唯一與日本吉澤石灰株式會社技術合作所出品之（鑛資牌苦土要素）
- ◎說明書歡迎來信索取或向各地經銷處索取。