

花卉生產



仙客來 栽培管理

張倉明

仙客來由種子繁殖，自傳播至開花須經過13~15個月，一次開花可持續3~5個月，球根較大的仙客來盛開時有30~40朵花，花色有白色、桃色、緋紅、鮮紅、紫紅、白底紅、白花紅細邊、紫紅花白細邊、桃色斑紋等多種。它的葉片呈心臟形、卵形與腎臟形等全緣或波狀微鋸齒緣。葉面有乳白、淡綠色花紋斑。

仙客來是著名的高級盆栽花卉，開花期長，鮮艷的花朶與美麗多圖案葉片，都極具有觀賞價值。在室內放置一盆仙客來，則滿室生輝，所以人稱仙客來為「盆栽女王」。現將它的栽培方法與管理要點介紹於下，以供參考。

主要品種

仙客來經過育種改良後，品種極多，通常依花型可分下列數種：

Persicum 品系：為最普遍的仙客來開花型。最近改良的最大花型，花瓣平、寬、而大。本省栽培以此品系所佔最多。

Papilio 品系：花瓣較狹，波狀瓣緣，本省栽培也很多。

Rococo 品系：花瓣緣波狀而有缺刻，花瓣向下半開，花型通常較寬，呈扇狀，本省栽培此品系較少。

Ruffled 品系：波狀花瓣的改良種，花瓣完全反捲而直立，花朵大，本省栽培也很多。

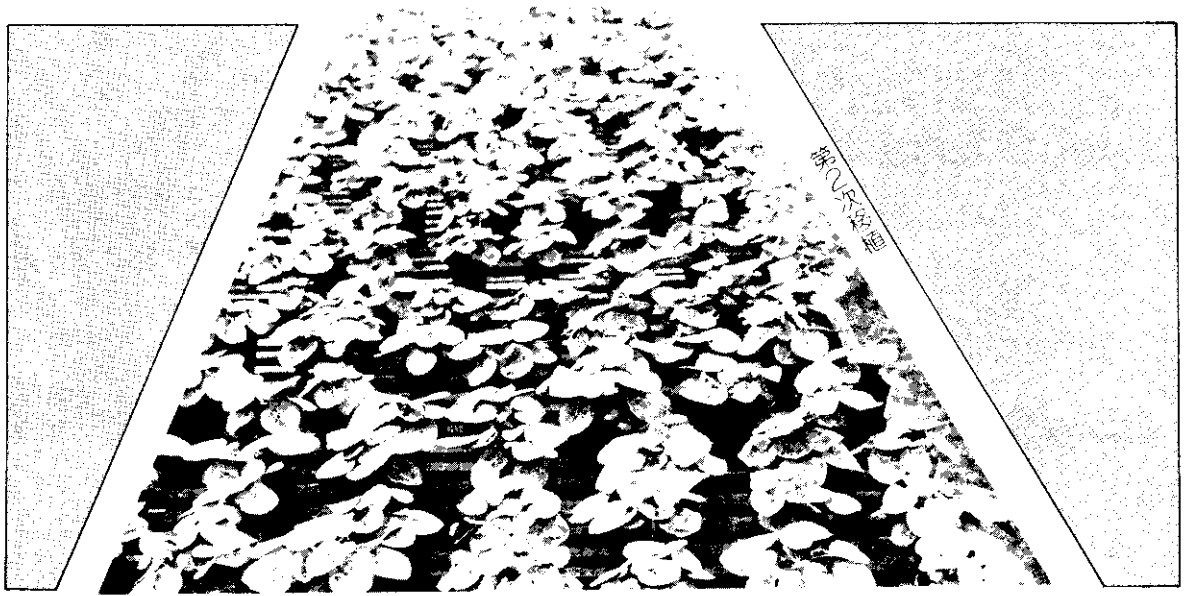
重瓣品系：1朵花瓣約19片左右，花瓣較短，雄蕊常退化，此品種在本省栽培不多。



播種工作

培養方法：按堆肥1、蛇木屑2、砂壤土（田土）2、河砂1的比例，混合攪拌，再加石灰重新攪拌均勻，調節土壤酸鹼度至微酸性狀態，然後裝於播種箱內，用蒸氣消毒，其溫度80~100°C，經過30~40分鐘處理即可。

種子消毒：播種前先用烏斯普龍消毒後，再沒於清水中24小時，使充分吸收水分，飽滿水分的種子呈圓球型即可播種。



播種：以2公分×3公分株行距行點播，播後篩蓋清潔河砂，然後蓋上報紙遮蔭，苗床濕度保持70~80%，發芽適溫為17~18°C，經過30日左右即可發芽，萌出第一張葉片，否則若水分或溫度不適，需經40~50日才能發芽。

育苗方法

- 1.發芽後的幼苗，應隨時注意水分的乾濕度，適當的澆水是栽培管理上最重要的工作。
- 2.發芽後約3個月的幼苗，生長本葉3~4片後行第1次移植，移植在淺箱內。
- 3.本葉7~8片時行第2次移植，移植於3台寸燒瓦盆，所用培養土可較播種用者增加田土的比例，移植時花苗球根應露出土面，不可深植。
- 4.本葉15片以上時，可定植在5台寸燒瓦盆內。
- 5.育苗期間應有適宜光線及環境，以免花苗徒長及病虫害的發生。

栽培管理

溫度：仙客來在18~20°C光合作用下，生長最旺盛，20~25°C以上時呼吸作用增加，對生長有影響，應注意。

光線：不需要強烈的日照，夏季光線強，溫度高，應使用黑網數蓋，以調節光線。

澆水：澆水是栽培仙客來最重要的技術，必須經常保持適濕狀態，常注意盆內土壤的乾濕程度，決定

澆水量，以利葉片蒸散，和根羣的吸水量維持平衡。

休眠期：仙客來在夏季，生理上已進入休眠狀態，管理上較為費事，易發生病虫害。應注意氮肥不可施用過多。並且定期施用殺菌藥劑防治。

生長期：可用肥料配方(20-20-20)葉面施肥，開花期養分消耗較多，可用肥料配方(10-30-20)補充葉面養分。

開花株：

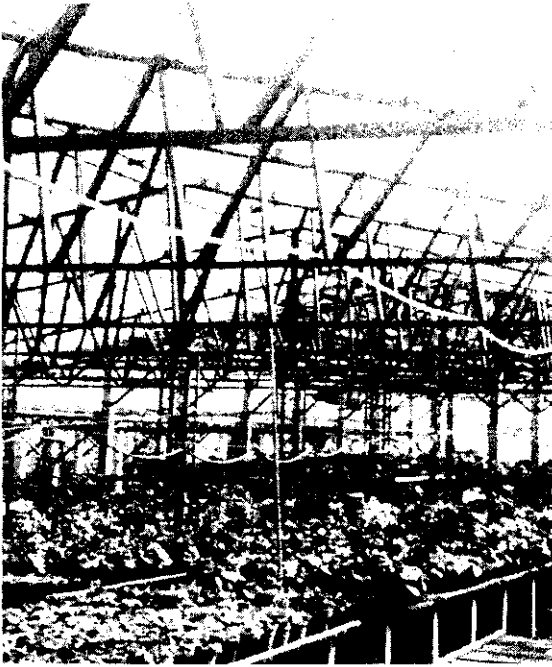
- 1.若光線不足時會徒長或枯黃，理想的光照，應該是在早晨接受日照1.5小時。(但不可暴露在強烈陽光下，以免花朵凋萎。)
- 2.花與葉都有趨光性，每隔一段時間，應改變放置位置，使它平衡生長，如此才能保持株態的平整美觀。
- 3.澆水次數及水量，視氣溫、日照、盆內土壤乾濕程度而定。
- 4.可以在葉片上澆水，洗去葉片上的灰塵，但不可直接淋及花朵。

病虫害防治

常見的病害有：

軟腐病：全株均可發病，病害中以此病發生最多。初期從葉柄基部發生，有水浸狀病斑，隨即軟化腐爛，病菌再侵入球根內造成軟腐狀，用手指壓球根即破損，有惡臭。

在高溫多濕，或澆水過多時，易引起此病。



仙客來溫室栽培

萎凋病：全株生病害，初期葉片黃化，由部分擴展到全株，葉柄縮細，新葉變小，發育不良而枯死，

從小苗至開花株都會患此病。

病原為微菌的一種，由根部傷口侵入，厚膜孢子潛留土壤中，所以培養土消毒不完全，乾濕差別極大時易引起此病的發生。

灰色黴病：主要發生在球根上端部的葉柄、花朵和花梗等，病斑漸漸軟腐，孢子在 25°C 時最易發芽，變為灰色微菌。

如開花期發生時，白色的花瓣產生紅褐色斑點，紅色的花瓣產生黑褐色的小斑點，漸漸擴大，使花色失去欣賞價值。主要發生原因為高溫多濕及氮肥施用過多等。

斑點病：葉片有不規則形黑褐色病斑，有輪環紋。

炭疽病：斑點圓形茶褐色，邊緣微凹下，病斑擴大。

常見的虫害有：

斜紋夜盜蛾幼虫、紅蜘蛛、蚜虫、線虫等，寄生在球根、葉、花蕾等處。被害後葉片捲縮，花瓣彎曲，花蕾不開花，可利用殺虫劑防治，但稀釋倍數不可過濃，以免發生藥害。

果蔬農友大福音!! 從開花、結實到豐收——儘管找台和!!

葉面施肥·亦可混合農藥使用

有機質 磷鉀肥
魚精 開花肥
0-10-10

促進花芽分化——果樹催早花 效果奇佳
花蕾肥碩、開花旺盛——着果良好 結實大

美國ALASKA魚肥公司 出品

果樹·蔬菜用 **花寶 (HYPONeX) 系列!!**

花寶二號

20-20-20

促進果實肥大 糖度增加

花寶三號

10-30-20

促進開花 增加着果率 結實良好

美國The HYPONeX Co., Inc. 製造

◆ 詳細資料歡迎函索 ◆

地面撒佈
使用方便

《最新奇 特殊土壤改良劑》
——改善水果品質的秘方——
促進着色 提早成熟 糖度增加
強健植物生理機能 增強貯藏力

鈣元® CALGEN
カルゲン
日本ネオゲン株式会社 製造

高單位鈣質
改善土壤
控制氮肥
防止徒長

——各種農業(園藝)肥料、藥品、器材總匯——

台灣總代理
總經理

台和園藝企業股份有限公司

Taiwan Horticultural Co., Ltd.

台北市士林區中正路104巷1弄2號

台中連絡處：台中市三民路一段164號

郵政劃撥：101360

電話：(02) 831-3302

電話：(042) 223374