

水母 (海蜇) 加工

彭紹楠

水母又叫海蜇，是一種海產腔腸動物，種類極多，台灣沿海，多有出產。牠的體形如張傘或鐘狀，粘滑而軟，為透明的膠質。行動則需藉助傘蓋部的肌肉收縮，以逼出體內的海水，使呈相反動作而行。水母的習性，多隨風潮、海流而成羣移動。

水母類除了其中2~3種以外，一般在觸手中，多生有毒刺胞，主要的功用是捕食及禦敵，所以常常使游泳者、定置網漁業者，最嫌惡的海中生物。

可供食用的水母，種類極少，僅有備前水母、越前水母及水水母，較具有經濟加工價值，牠的薄皮可加工製作鹽藏食品，稱為海蜇皮，是中國、日本、韓國餐館裏重要的菜餚之一。

根據70、71年的統計，自國外進口的海蜇皮年數量約1,000公噸，金額約1億元，可見台灣海蜇皮的消費者不少。茲將鹹海蜇皮的加工方法，詳述於後，以供有意加工業者參考。

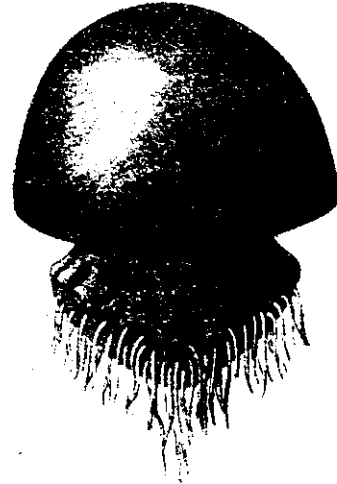
加工方法

水母可分為頭與皮(傘)，皮(傘)的水分特別多，約含有90%以上的水分。加工生產於高溫的夏天至秋天，僅用食鹽，不能抑制其分解腐敗。因此，須要以強力脫水劑的明礬與食鹽混合使用，並加以鹽藏。明礬中的鋁離子，對蛋白質的凝固作用特強，且溶液呈微酸性，由此特性，使水母蛋白質有凝固脫水的作用。

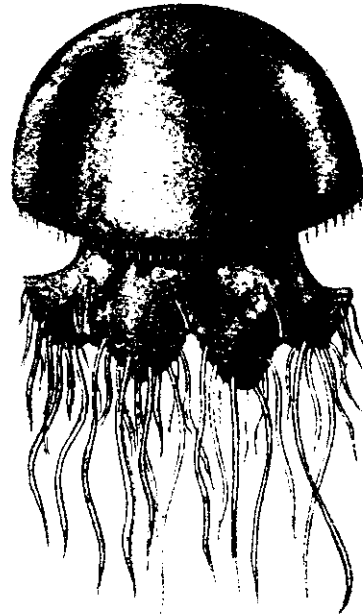
原料處理

1. 自海中撈起的水母，立即用竹筴(竹片)，分開頭與皮(傘)。如果沒有分離，那麼由頭部流出的血液，容易污染皮(傘)部份，並且鹽藏後失去製品的光澤，而致品質低落。

2. 在海上，應先將分開的皮(傘)，投入船身外所掛的拖網袋內，以海水浸洗，脫去血液污物。在陸上處理時，也隨時汲上海水，沖洗血污物。



備前水母：傘的直徑50公分，分布於日本本州中部以南的海域，肉皮質厚硬，可供食用。



越前水母：傘的直徑1公分，重量甚至達150公斤，肉皮質厚硬，分布韓國、中國大陸、日本等沿岸，可供食用。

水母的成分

成分名稱	卡路里	水分 (公克)	蛋白質 (公克)	脂質 (公克)	糖質 (公克)	灰分 (公克)	無機質			
							鈣	鈉	磷	鐵
鹹海蜇皮	34	67	5.5	0	2.5	25	40	6,000	400	5

3. 在船上敷木板，或在船板上，放置張開的水母皮（傘），分工操作。一人用竹片刮去頭與皮的連結部，另一人也在一旁用竹片刮去血液、白色粘膜，如有赤色膜也同時除去，然後投入船艙。這些處理的工作愈早愈好，如果不能完全除去血液，以後的補救工作不但困難，也會降低品質與鮮度。

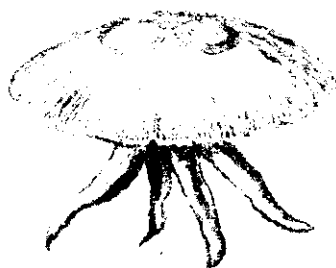
4. 處理操作中，應禁止拋投水母，或用鐵鉤，以免影響品質。若發現有殘留的血管，可以用砂、綱索屑、刷子等磨擦去掉，並且用海水洗乾淨。

鹽藏方法

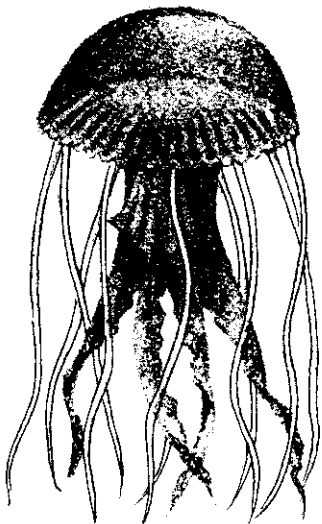
初礬：整個以鹽4~6%，明礬0.2~0.6%的比率混合物，擦在水母皮上，裝於桶內。桶上面稍施加壓，經一夜約10小時，翌日以同濃度的礬鹽水中，磨揉洗淨。如此反覆操作3次，需2~3，則水母皮成爲適當的硬薄度，然後取出滴乾，施行二礬工作。

二礬：將初礬處理後的水母皮重量，以鹽12~20%，明礬0.4~0.6%，撒漬脫水4~8天。

三礬：將二礬處理後的水母皮重量，以鹽10~20%，明礬0.1~0.3%，撒漬脫水5~10天。（水母頭鹽藏，也依照水母皮方法施行）。



水水母：傘的直徑30公分，肉皮質軟，分布日本近海。



洞水母：傘的直徑7公分，分布自台灣至日本北海道的海域，隨黑潮漂流。

國語日報

父母愛子女·子女愛國語日報

爲什麼家家歡迎國語日報？

國語日報是一份「小型的大報」，內容純正高尚，消息迅速正確，短評「日日談」立論公正，專欄跟副刊可讀性極高。

國語日報全部用白話文撰稿，並且字字注上標準國音。常讀國語日報，可以學國語、學現代文字。

國語日報每天有「兒童」「少年」「家庭」副刊，並有兒童習作園地「我的作品」和「小畫家」。一份報，全家看。國語日報附贈的雙週刊「古今文選」經海內外各大中學選爲國文課本。「書和人」是介紹書籍與人物的權威讀物。報費每月120元。

國語日報出版部

設有舒適美觀的書室，陳列本報出版的兒童讀物、家庭讀物、國語文書刊。每天營業到晚上八點，歡迎家長下班時帶子女來買書看書。

國語日報語文中心

設備雅潔舒適，教室氣溫調節，開有外籍人士和華僑華語班，國人國語正音班，中小學生作文班，成人、兒童書法班。採小班制，重視個別指導。

訂報電話：3412448 · 台北市福州街十號
出版部書屋電話：3413510 · 台北市福州街十一號之三
語文中心電話：3418821 · 台北市福州街11號之3三、四樓

財團法人台灣區花卉發展協會 啓

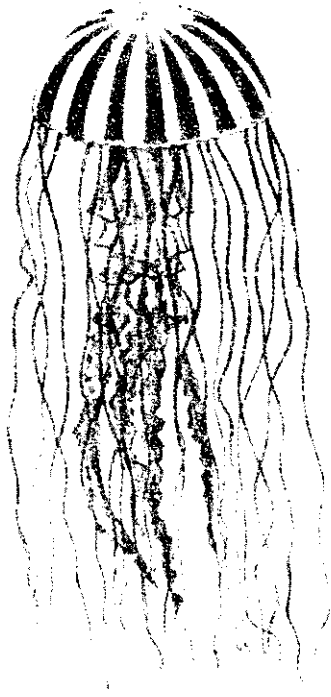
敬告各位讀者：

本會編印之花卉手冊將於今（七十二）年底出版，內容包括全國花卉業者名錄、台灣可供外銷花卉產品目錄、台灣花卉進出口法規及各種有關花卉的參考資料，爲使該手冊內容詳盡確實，故請鼎力協助。

請參閱如左之花卉手冊資料卡，並請將該七項資料填妥投郵本會，以便依據台端所填之資料免費刊登於手冊內，以供各界參考，爲整理資料，限於七十二年十一月二十日截止收件，並請已持有花卉手冊資料卡速寄回本會。

附註：如需另行刊登彩色及大幅廣告，請於來信中註明，或以電話與本會聯絡，以便將廣告刊登價目表等參考資料寄上。電話：（〇二）三〇五五八二一三。

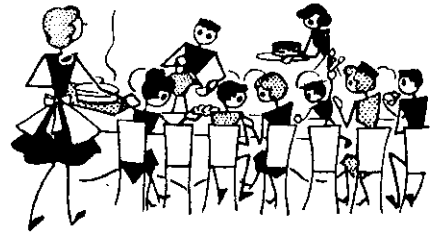
花卉手冊資料卡包括：(1) 農園、公司、商號名稱、(2) 住址：□□□□、(3) 電話（加區域號碼）、(4) 負責人、(5) 營業項目、(6) 銷售型態：□批發、□零售、□外銷、(7) 營業時間。



赤水母：傘的直徑10公分，分布於日本北海道至台灣的海域，觸手特長。

注意事項

1. 全部的操作過程，應該在陰冷處施行，以防品質低落。
 2. 防止淡水、雨水、灰塵及其他雜物混入，降低品質。
 3. 捕撈後的水母，應迅速處理，並迅速搬運至工場。若無法做到時，以海水100：明礬1~1.5比率混合液浸漬，以保持品質。船上以初礬處理。
- 包裝前，水母皮放置於草蓆或竹簣上面滴乾，依照標準規格分等級。包裝時，張開水母皮，放在木桶內，平均撒布5%食鹽，然後封蓋。



最新奇 特殊土壤改良劑

鎂綠要素[®]

是改善水果、蔬菜品質的秘方
含有：高單位鎂質、鈣質及植物生長必需微量要素。

- ◎地面撒佈，使用方便
- ◎改良土壤，控制氮肥
- ◎健構養育，防止落果
- ◎改良果實品質，增加甜度

(詳細說明書，備索)

徵求銷售商

立農化工廠有限公司

台北市區隆發街57-3號

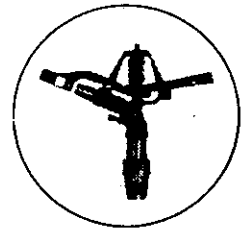
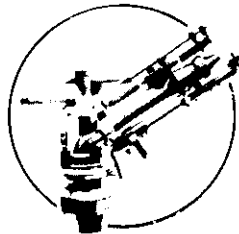
☎ 公司：042-229055 工廠：042-792820

Royal Coach/Buckner
HYDRO RAIN

噴灌·滴灌

噴灌：衝擊式噴頭·噴槍·過濾器
跳起式噴霧器

滴灌：點滴頭·點滴管·調整器
各型器材銷售及全套設備之設計、估價、施工



台灣綠水股份有限公司
日本グリーンエンジニアリング株式会社
台北市民權東路67號11F
電話：(02) 591-5401·598-3351